

# Criminologia

## MÒDUL ASSIGNATURA

1r semestre

2n semestre

## MÒDUL PROFESSORAT

1r semestre

2n semestre

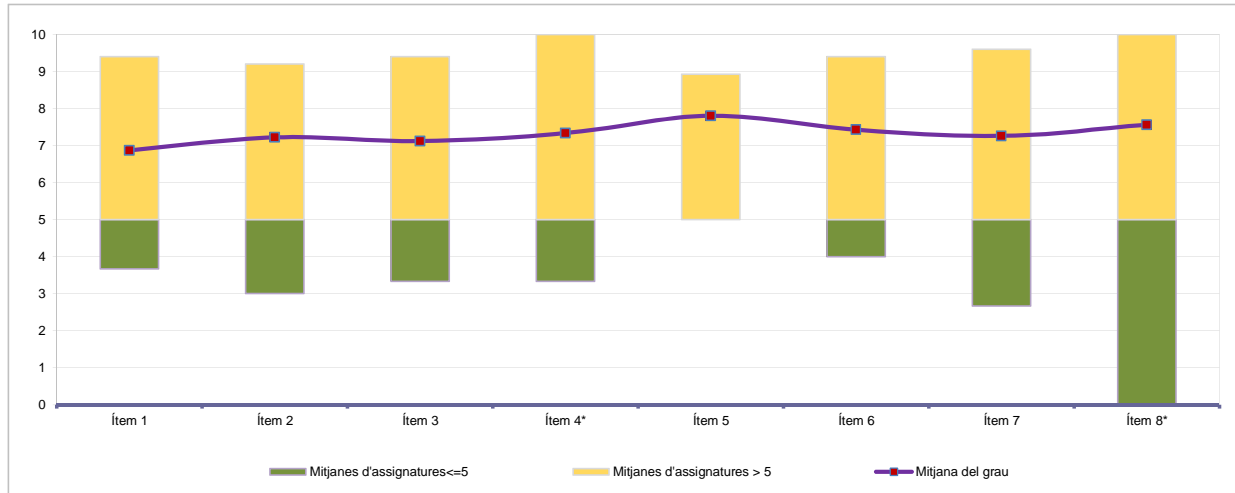
Curs 2011 - 2012

1r semestre

Alumnat matriculat en els grups participants: 918  
 Nombre d'enquestes emplenades: 109

Percentatge de resposta 11,87%

Mitjana del grau i mitjana mínima i màxima de les assignatures amb resposta en l'enquesta



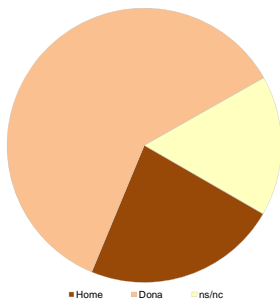
\* Aquests ítems no sempre tenen resposta atès que són ítems condicionals

Taula de freqüències de les respostes (%)

	Escala de valoració											Mitjana	Desviació	
	nc	0	1	2	3	4	5	6	7	8	9			10
1 En general, estic satisfet/a amb l'assignatura	n 0	2	3	6	5	1	8	13	20	20	13	18	6,87	2,59
2 El pla docent de l'assignatura és clar, complet i precís	n 0	2	2	2	3	3	9	15	16	20	17	20	7,22	2,37
3 Les activitats formatives (classes magistrals, exercicis, seminaris, etc.) han estat adequades per aprofitar l'assignatura	n 0	2	3	1	3	4	10	16	17	18	13	22	7,12	2,43
4 (En cas que n'hàgiu fet) Les pràctiques han estat adequades per aprofitar l'assignatura	n 34	2	0	0	2	7	6	8	8	13	12	17	7,33	2,41
5 Els espais i equipaments han estat els adients per a les activitats dutes a terme	n 2	3	0	0	1	0	4	12	19	26	21	21	7,80	1,99
6 El volum de feina exigit ha estat proporcional als crèdits de l'assignatura	n 0	2	0	2	3	4	12	7	16	19	25	19	7,43	2,27
7 Les activitats d'avaluació han estat les adequades	n 0	1	4	1	5	5	8	8	19	17	17	24	7,26	2,50
8 (En cas d'haver tingut més d'un professor/a) La coordinació entre el professorat de l'assignatura ha estat adequada	n 61	2	1	1	1	2	3	3	2	9	10	14	7,56	2,80

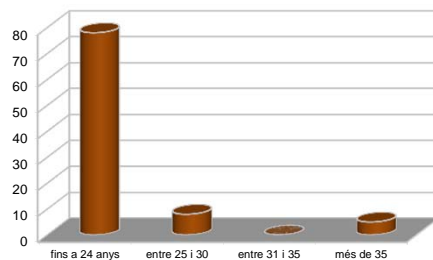
Resum de les dades identificadores de l'alumnat participant

SEXE



	Home	Dona	ns/nc
n	25	66	18
%	22,94%	60,55%	16,51%

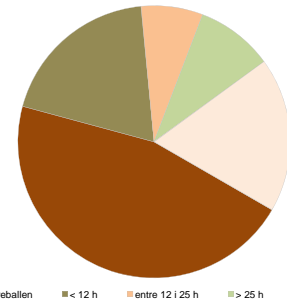
EDAT



	Fins a 24	entre 25 i 30	entre 31 i 35	més de 35	ns/nc
n	78	8	0	5	18
%	71,56%	7,34%	0,00%	4,59%	16,51%

Edat mitjana: 21,4 anys  
 mínima: 17 anys  
 màxima: 38 anys

TREBALL



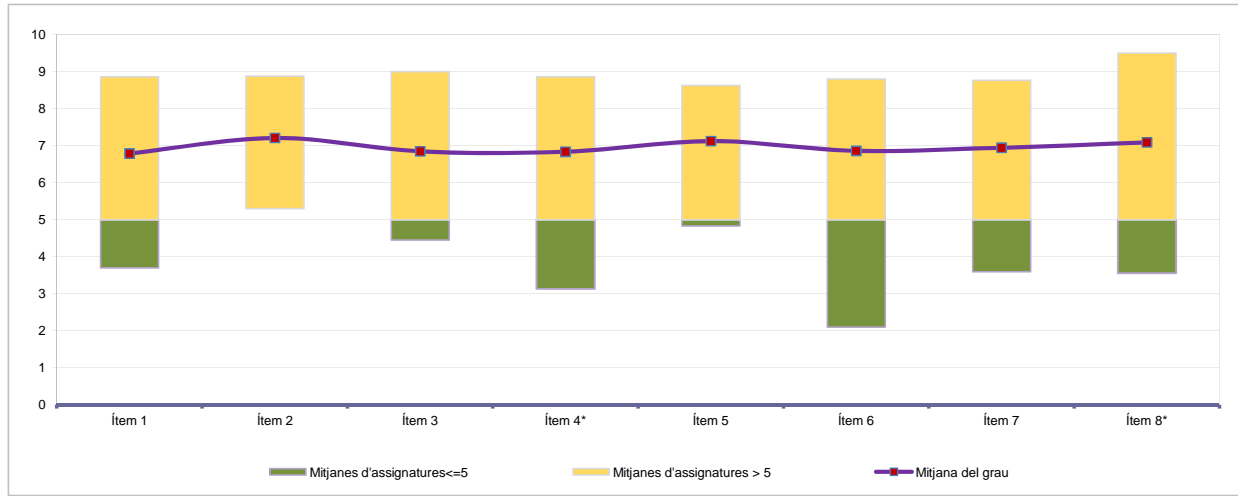
	No treballen	< 12 h	entre 12 i 25 h	> 25 h	ns/nc
n	50	21	8	10	20
%	45,87%	19,27%	7,34%	9,17%	18,35%

Curs 2011 - 2012  
**2n semestre**

Alumnat matriculat en els grups participants amb informe: **1.672**  
 Nombre d'enquestes emplenades: **280**

Percentatge de resposta **16,75%**

Mitjana del grau i mitjana mínima i màxima de les assignatures amb resposta en l'enquesta



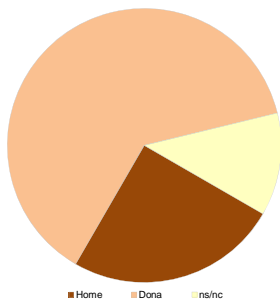
\* Aquests ítems no sempre tenen resposta atès que són ítems condicionals

Taula de freqüències de les respostes (%)

	Escala de valoració											Mitjana	Desviació	
	nc	0	1	2	3	4	5	6	7	8	9			10
1 En general, estic satisfet/a amb l'assignatura	n 0	10	2	7	14	13	24	34	46	57	41	32	6,79	2,47
2 El pla docent de l'assignatura és clar, complet i precís	n 1	8	2	7	7	10	14	32	46	67	46	40	7,21	2,34
3 Les activitats formatives (classes magistrals, exercicis, seminaris, etc.) han estat adequades per aprofitar l'assignatura	n 3	8	4	5	12	17	28	29	43	53	40	38	6,85	2,48
4 (En cas que n'hàgiu fet) Les pràctiques han estat adequades per aprofitar l'assignatura	n 50	10	3	8	7	10	16	34	33	41	31	37	6,83	2,63
5 Els espais i equipaments han estat els adients per a les activitats dutes a terme	n 1	6	4	6	8	14	21	21	55	62	41	41	7,12	2,35
6 El volum de feina exigit ha estat proporcional als crèdits de l'assignatura	n 1	15	7	6	15	10	18	26	35	54	43	50	6,86	2,84
7 Les activitats d'avaluació han estat les adequades	n 7	10	5	10	13	7	19	24	36	70	37	42	6,95	2,63
8 (En cas d'haver tingut més d'un professor/a) La coordinació entre el professorat de l'assignatura ha estat adequada	n 131	10	3	3	3	3	15	6	19	35	18	34	7,09	2,88

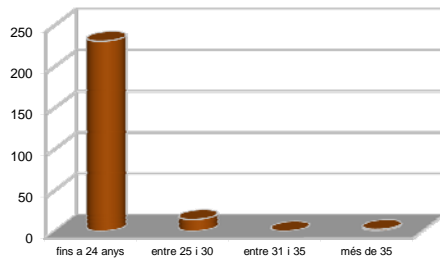
Resum de les dades identificadores de l'alumnat participant

SEXE



	Home	Dona	ns/nc
n	70	176	34
%	25,00%	62,86%	12,14%

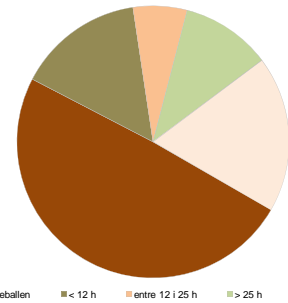
EDAT



	Fins a 24	entre 25 i 30	entre 31 i 35	més de 35	ns/nc
n	230	14	0	2	34
%	82,14%	5,00%	0,00%	0,71%	12,14%

Edat mitjana: 20,6 anys      mínima: 18 anys  
 màxima: 46 anys

TREBALL



	No treballen	< 12 h	entre 12 i 25 h	> 25 h	ns/nc
n	138	42	18	30	52
%	49,29%	15,00%	6,43%	10,71%	18,57%

Curs 2011 - 2012

1r semestre

Alumnat matriculat en els grups participants: 1.123

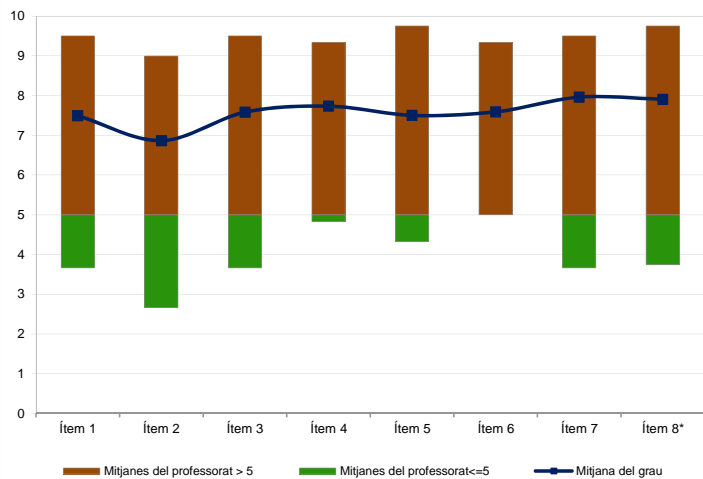
Nombre d'enquestes emplenades: 129

Percentatge de resposta

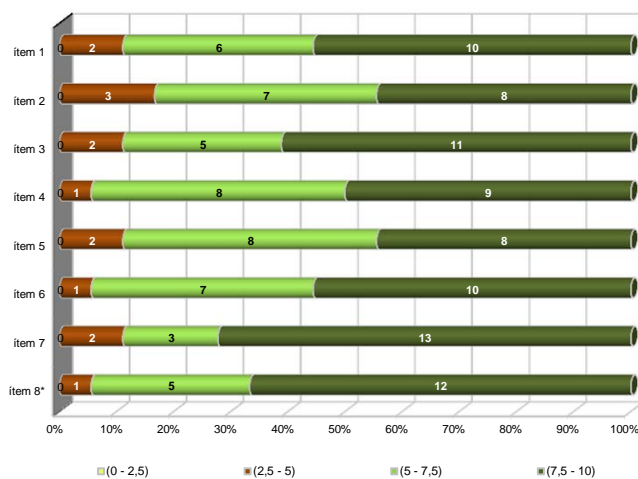
11,49%

Gràfics de mitjanes

Mitjana del grau i mitjana mínima i màxima del professorat participant en l'enquesta



Distribució per intervals de les puntuacions mitjanes del professorat del grau que ha participat en l'enquesta



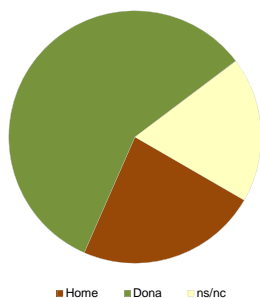
\*Aquest ítem no sempre té resposta atès que és un ítem condicional

Taula de freqüències de les respostes (%)

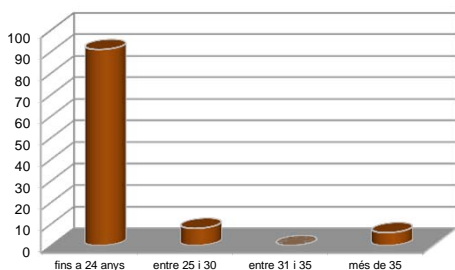
	Escala de valoració											Mitjana	Desviació	
	nc	0	1	2	3	4	5	6	7	8	9			10
1 En general, estic satisfet/a amb l'activitat docent duta a terme pel professor/a de l'assignatura	n 1	2	3	1	5	3	7	13	17	24	27	26	7,49	2,37
	% 0,8	1,6	2,3	0,8	3,9	2,3	5,4	10,1	13,2	18,6	20,9	20,2		
2 La manera de desenvolupar l'activitat docent aconsegueix motivar l'alumnat	n 1	4	2	3	6	6	12	17	19	20	16	23	6,87	2,58
	% 0,8	3,1	1,6	2,3	4,7	4,7	9,3	13,2	14,7	15,5	12,4	17,8		
3 Transmet amb claredat els continguts de l'assignatura	n 2	2	2	2	3	3	12	9	17	23	21	33	7,58	2,38
	% 1,6	1,6	1,6	1,6	2,3	2,3	9,3	7,0	13,2	17,8	16,3	25,6		
4 L'activitat docent ha permès complir el programa de l'assignatura	n 1	2	0	2	1	3	8	15	19	24	24	30	7,73	2,10
	% 0,8	1,6	---	1,6	0,8	2,3	6,2	11,6	14,7	18,6	18,6	23,3		
5 Les activitats d'avaluació proposades pel professor/a han estat adequades a l'assignatura	n 0	1	1	2	3	6	11	11	19	29	16	30	7,50	2,20
	% ---	0,8	0,8	1,6	2,3	4,7	8,5	8,5	14,7	22,5	12,4	23,3		
6 El material d'estudi i de consulta proposat (bibliografia, documents, recursos didàctics, etc.) ha estat útil per a l'aprenentatge de l'assignatura	n 0	1	0	5	3	0	13	13	18	26	17	33	7,59	2,22
	% ---	0,8	---	3,9	2,3	---	10,1	10,1	14,0	20,2	13,2	25,6		
7 Manté un bon clima de comunicació i relació amb l'alumnat	n 2	3	1	1	4	0	7	6	18	22	27	38	7,96	2,29
	% 1,6	2,3	0,8	0,8	3,1	---	5,4	4,7	14,0	17,1	20,9	29,5		
8 (En cas que n'hàgiu fet) Les activitats proposades pel professor/a al Campus Virtual han estat útils en el procés d'aprenentatge de l'assignatura	n 31	1	0	2	4	1	8	11	3	15	22	31	7,91	2,31
	% 24,0	0,8	---	1,6	3,1	0,8	6,2	8,5	2,3	11,6	17,1	24,0		

Resum de les dades identificadores de l'alumnat participant

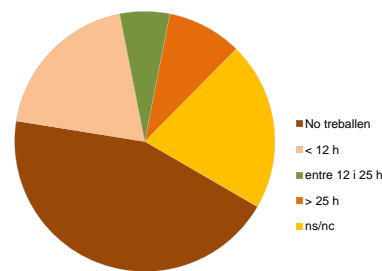
SEXE



EDAT



TREBALL



Home	Dona	ns/nc
n 30	75	24
% 23,26%	58,14%	18,60%

Fins a 24	entre 25 i 30	entre 31 i 35	més de 35	ns/nc
n 91	8	0	6	24
% 70,54%	6,20%	0,00%	4,65%	18,60%

No treballen	< 12 h	entre 12 i 25 h	> 25 h	ns/nc
n 57	25	8	12	27
% 44,19%	19,38%	6,20%	9,30%	20,93%

Edat mitjana: 21,3 anys mínima: 17 anys  
màxima: 38 anys

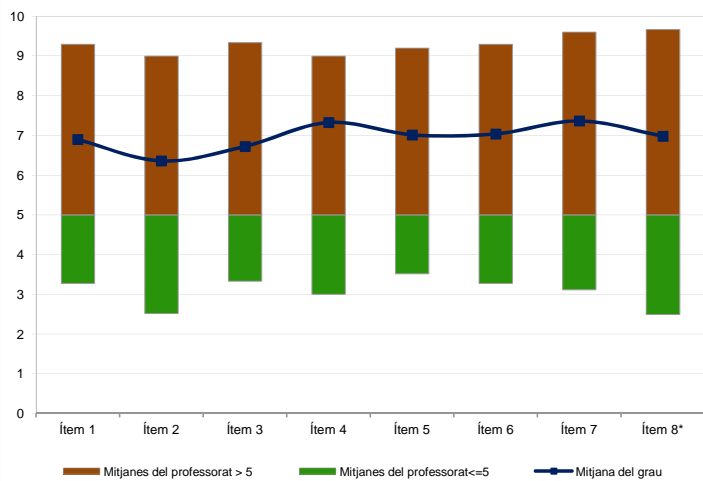
Curs 2011 - 2012  
 2n semestre

Alumnat matriculat en els grups participants amb informe: 2.096  
 Nombre d'enquestes emplenades: 329

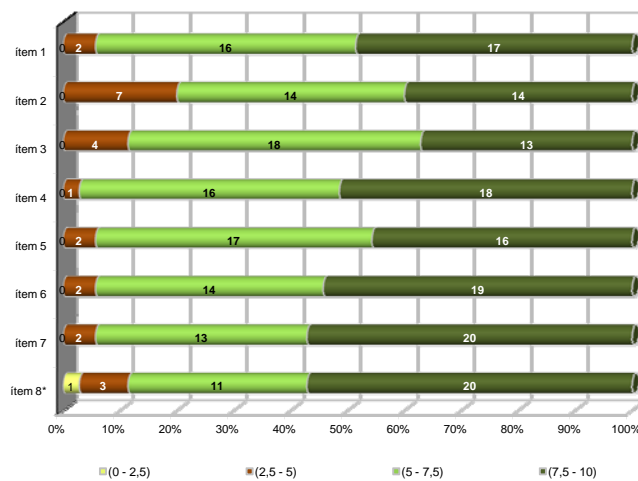
Percentatge de resposta: **15,70%**

**Gràfics de mitjanes**

Mitjana del grau i mitjana mínima i màxima del professorat participant en l'enquesta



Distribució per intervals de les puntuacions mitjanes del professorat del grau que ha participat en l'enquesta



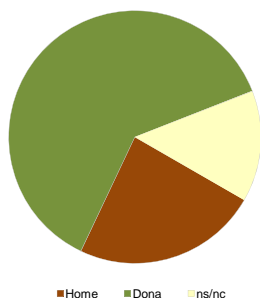
\*Aquest ítem no sempre té resposta atès que és un ítem condicional

**Taula de freqüències de les respostes (%)**

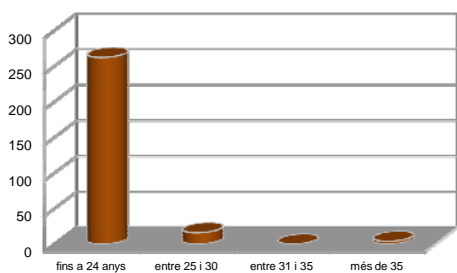
		Escala de valoració											Mitjana	Desviació	
		nc	0	1	2	3	4	5	6	7	8	9			10
1	En general, estic satisfet/a amb l'activitat docent duta a terme pel professor/a de l'assignatura	n 1	12	8	11	15	14	24	34	41	57	56	56	6,90	2,73
		% 0,3	3,6	2,4	3,3	4,6	4,3	7,3	10,3	12,5	17,3	17,0	17,0		
2	La manera de desenvolupar l'activitat docent aconsegueix motivar l'alumnat	n 0	21	12	12	16	20	26	39	45	43	46	49	6,36	2,96
		% ---	6,4	3,6	3,6	4,9	6,1	7,9	11,9	13,7	13,1	14,0	14,9		
3	Transmet amb claredat els continguts de l'assignatura	n 0	11	5	15	13	22	22	43	52	45	52	49	6,72	2,65
		% ---	3,3	1,5	4,6	4,0	6,7	6,7	13,1	15,8	13,7	15,8	14,9		
4	L'activitat docent ha permès complir el programa de l'assignatura	n 2	10	0	7	12	8	28	31	41	67	65	58	7,33	2,41
		% 0,6	3,0	---	2,1	3,6	2,4	8,5	9,4	12,5	20,4	19,8	17,6		
5	Les activitats d'avaluació proposades pel professor/a han estat adequades a l'assignatura	n 4	9	7	9	12	15	26	29	49	62	54	53	7,02	2,57
		% 1,2	2,7	2,1	2,7	3,6	4,6	7,9	8,8	14,9	18,8	16,4	16,1		
6	El material d'estudi i de consulta proposat (bibliografia, documents, recursos didàctics, etc.) ha estat útil per a l'aprenentatge de l'assignatura	n 3	12	6	14	9	14	22	32	39	57	64	57	7,04	2,70
		% 0,9	3,6	1,8	4,3	2,7	4,3	6,7	9,7	11,9	17,3	19,5	17,3		
7	Manté un bon clima de comunicació i relació amb l'alumnat	n 1	17	2	8	10	9	22	23	43	46	65	83	7,37	2,75
		% 0,3	5,2	0,6	2,4	3,0	2,7	6,7	7,0	13,1	14,0	19,8	25,2		
8	(En cas que n'hàgiu fet) Les activitats proposades pel professor/a al Campus Virtual han estat útils en el procés d'aprenentatge de l'assignatura	n 90	14	3	7	5	10	19	21	31	47	37	45	6,98	2,78
		% 27,4	4,3	0,9	2,1	1,5	3,0	5,8	6,4	9,4	14,3	11,2	13,7		

**Resum de les dades identificadores de l'alumnat participant**

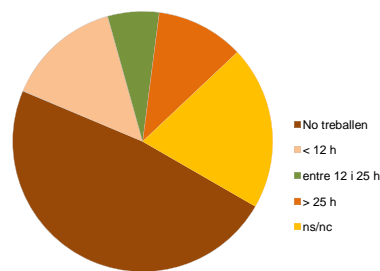
**SEXE**



**EDAT**



**TREBALL**



Home	Dona	ns/nc
n 78	204	47
% 23,71%	62,01%	14,29%

Fins a 24	entre 25 i 30	entre 31 i 35	més de 35	ns/nc
n 262	16	0	4	47
% 79,64%	4,86%	0,00%	1,22%	14,29%

No treballen	< 12 h	entre 12 i 25 h	> 25 h	ns/nc
n 158	47	21	36	67
% 48,02%	14,29%	6,38%	10,94%	20,36%

Edat mitjana: 20,7 anys      mínima: 18 anys  
 màxima: 46 anys