

Criminologia

MÒDUL ASSIGNATURA

1r semestre

2n semestre

MÒDUL PROFESSORAT

1r semestre

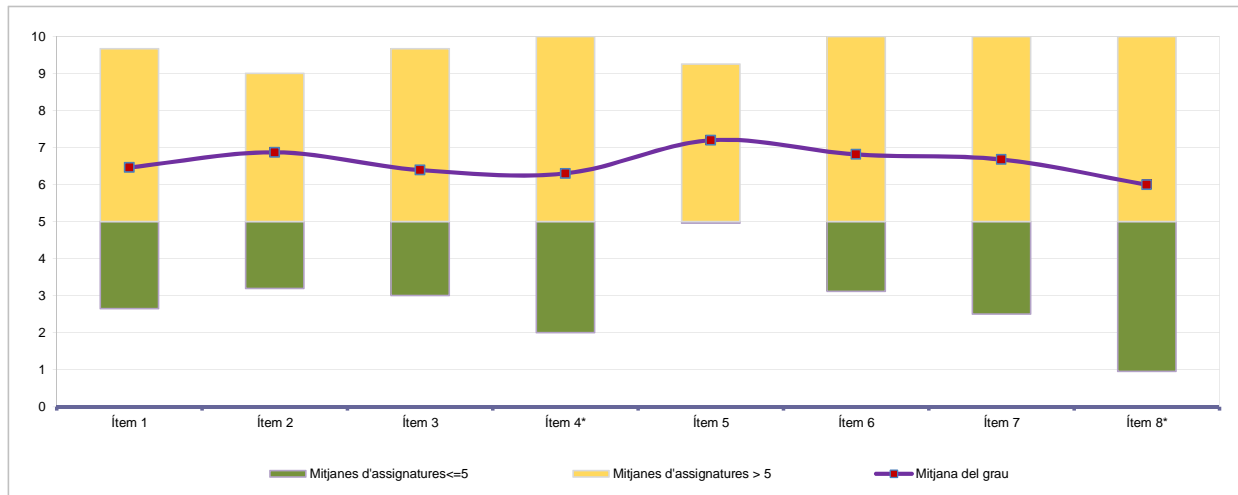
2n semestre

Curs 2012 - 2013
 1r semestre

Alumnat matriculat en els grups participants amb informe: 2.426
 Nombre d'enquestes emplenades: 543

Percentatge de resposta **22,38%**

Mitjana del grau i mitjana mínima i màxima de les assignatures amb resposta en l'enquesta



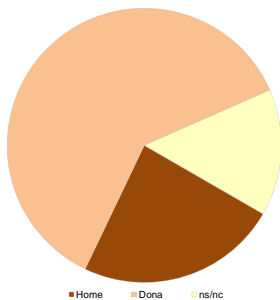
* Aquests ítems no sempre tenen resposta atès que són ítems condicionals

Taula de freqüències de les respostes (%)

	Escala de valoració											Mitjana	Desviació	
	nc	0	1	2	3	4	5	6	7	8	9			10
1 En general, estic satisfet/a amb l'assignatura	n 0	25	16	20	31	27	46	61	87	91	70	69	6,46	2,76
2 El pla docent de l'assignatura és clar, complet i precís	n 2	22	9	12	16	27	53	55	83	106	76	82	6,87	2,58
3 Les activitats formatives (classes magistrals, exercicis, seminaris, etc.) han estat adequades per aprofitar l'assignatura	n 7	28	16	17	29	26	50	76	77	79	72	66	6,39	2,77
4 (En cas que n'hàgiu fet) Les pràctiques han estat adequades per aprofitar l'assignatura	n 128	35	10	12	18	26	43	42	56	54	59	60	6,30	3,00
5 Els espais i equipaments han estat els adients per a les activitats dutes a terme	n 11	11	3	8	17	20	58	58	81	102	82	92	7,20	2,31
6 El volum de feina exigit ha estat proporcional als crèdits de l'assignatura	n 2	27	8	14	24	30	54	42	68	100	80	94	6,81	2,76
7 Les activitats d'avaluació han estat les adequades	n 18	24	10	17	25	29	60	47	59	91	83	80	6,68	2,76
8 (En cas d'haver tingut més d'un professor/a) La coordinació entre el professorat de l'assignatura ha estat adequada	n 200	43	12	11	21	15	44	19	28	43	44	63	6,00	3,39

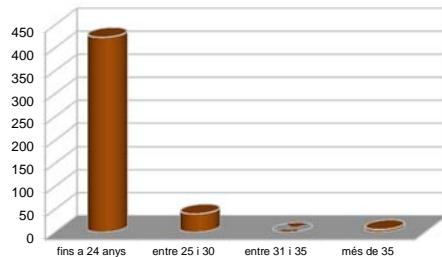
Resum de les dades identificadores de l'alumnat participant

SEXE



	Home	Dona	ns/nc
n	129	333	81
%	23,76%	61,33%	14,92%

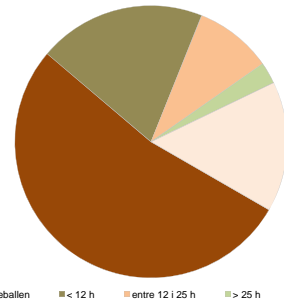
EDAT



	Fins a 24	entre 25 i 30	entre 31 i 35	més de 35	ns/nc
n	423	40	0	6	74
%	77,90%	7,37%	0,00%	1,10%	13,63%

Edat mitjana: 21,4 anys mínima: 17 anys
 màxima: 47 anys

TREBALL



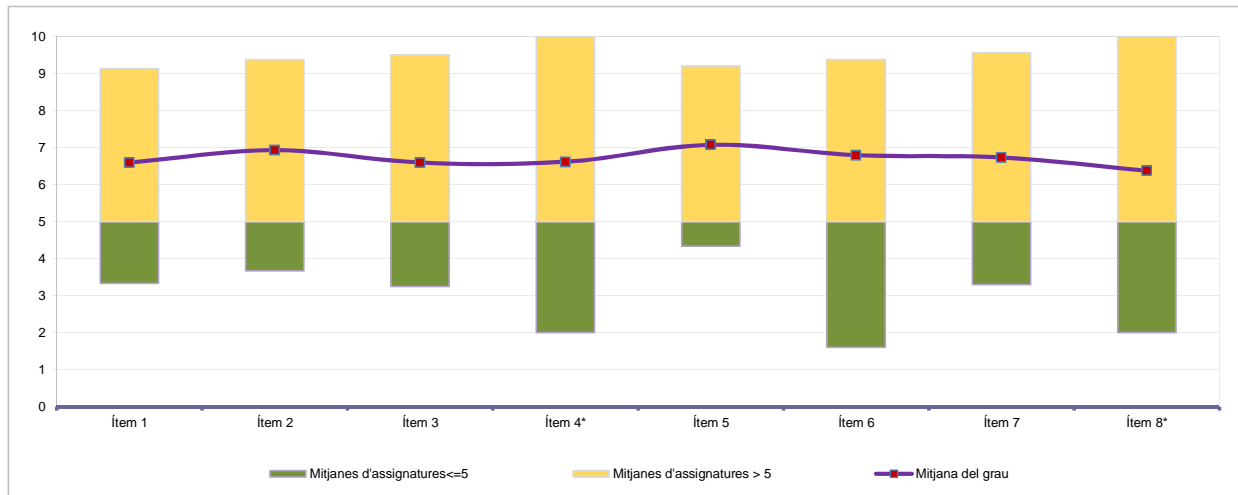
	No treballen	< 12 h	entre 12 i 25 h	> 25 h	ns/nc
n	287	108	50	14	84
%	52,85%	19,89%	9,21%	2,58%	15,47%

Curs 2012 - 2013
2n semestre

Alumnat matriculat en els grups participants amb informe: **2.355**
 Nombre d'enquestes emplenades: **356**

Percentatge de resposta **15,12%**

Mitjana del grau i mitjana mínima i màxima de les assignatures amb resposta en l'enquesta



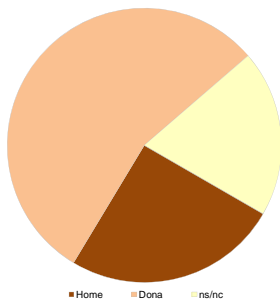
* Aquests ítems no sempre tenen resposta atès que són ítems condicionals

Taula de freqüències de les respostes (%)

	Escala de valoració											Mitjana	Desviació	
	nc	0	1	2	3	4	5	6	7	8	9			10
1 En general, estic satisfet/a amb l'assignatura	n 0	17	7	12	18	17	31	41	60	55	47	51	6,59	2,72
2 El pla docent de l'assignatura és clar, complet i precís	n 0	15	6	10	9	15	35	43	55	48	48	72	6,93	2,68
3 Les activitats formatives (classes magistrals, exercicis, seminaris, etc.) han estat adequades per aprofitar l'assignatura	n 0	22	11	7	13	20	33	39	51	51	50	59	6,60	2,87
4 (En cas que n'hàgiu fet) Les pràctiques han estat adequades per aprofitar l'assignatura	n 69	17	8	11	10	11	33	20	50	35	41	51	6,61	2,91
5 Els espais i equipaments han estat els adients per a les activitats dutes a terme	n 3	11	6	6	7	11	42	35	51	77	49	58	7,07	2,45
6 El volum de feina exigit ha estat proporcional als crèdits de l'assignatura	n 1	18	14	14	12	15	31	17	47	63	56	68	6,79	2,95
7 Les activitats d'avaluació han estat les adequades	n 7	24	10	11	9	10	32	29	55	55	48	66	6,73	2,95
8 (En cas d'haver tingut més d'un professor/a) La coordinació entre el professorat de l'assignatura ha estat adequada	n 145	19	5	5	9	8	31	15	26	30	26	37	6,37	3,07

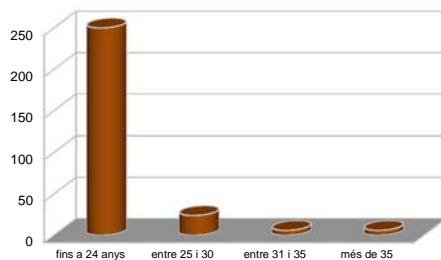
Resum de les dades identificadores de l'alumnat participant

SEXE



	Home	Dona	ns/nc
n	90	196	70
%	25,28%	55,06%	19,66%

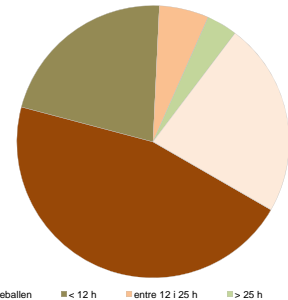
EDAT



	Fins a 24	entre 25 i 30	entre 31 i 35	més de 35	ns/nc
n	250	24	6	6	70
%	70,22%	6,74%	1,69%	1,69%	19,66%

Edat mitjana: 21,9 anys mínima: 18 anys
 màxima: 47 anys

TREBALL



	No treballen	< 12 h	entre 12 i 25 h	> 25 h	ns/nc
n	163	77	21	13	82
%	45,79%	21,63%	5,90%	3,65%	23,03%

Curs 2012 - 2013

1r semestre

Alumnat matriculat en els grups participants amb informe: 4.139

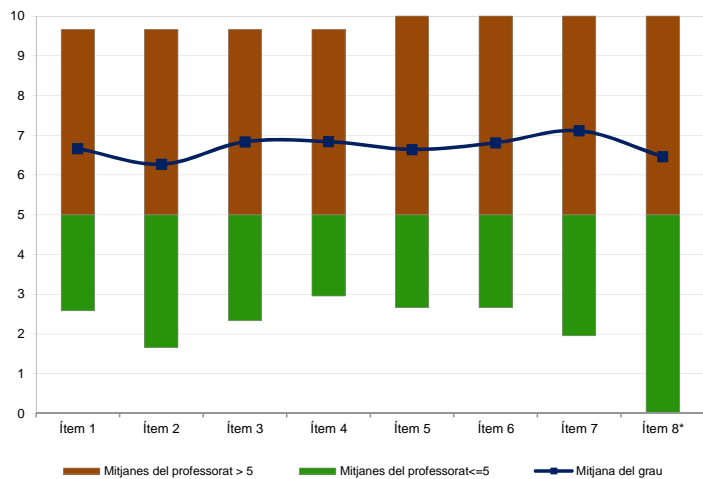
Nombre d'enquestes emplenades: 777

Percentatge de resposta

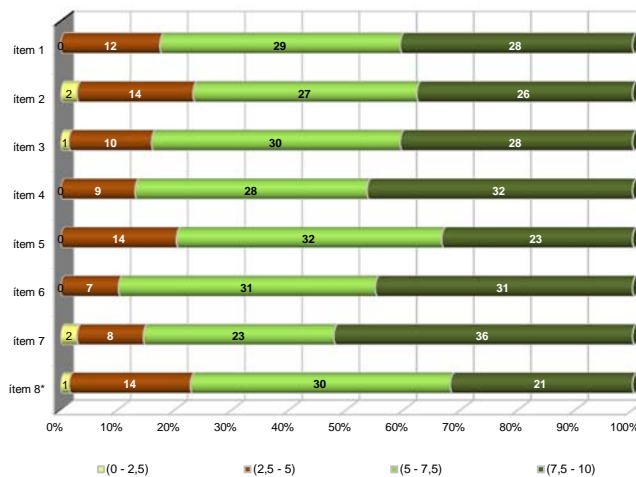
18,77%

Gràfics de mitjanes

Mitjana del grau i mitjana mínima i màxima del professorat participant en l'enquesta



Distribució per intervals de les puntuacions mitjanes del professorat del grau que ha participat en l'enquesta



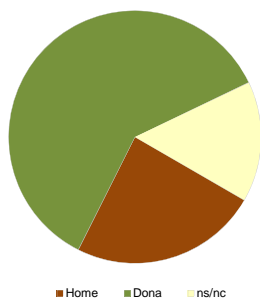
*Aquest ítem no sempre té resposta atès que és un ítem condicional

Taula de freqüències de les respostes (%)

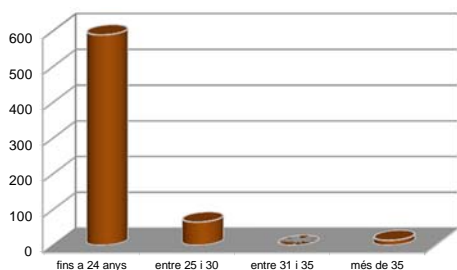
	Escala de valoració											Mitjana	Desviació	
	nc	0	1	2	3	4	5	6	7	8	9			10
1 En general, estic satisfet/a amb l'activitat docent duta a terme pel professor/a de l'assignatura	n 2	49	20	30	31	28	69	80	91	112	126	139	6,67	2,95
	% 0,3	6,3	2,6	3,9	4,0	3,6	8,9	10,3	11,7	14,4	16,2	17,9		
2 La manera de desenvolupar l'activitat docent aconsegueix motivar l'alumnat	n 0	65	24	33	37	37	76	89	82	94	116	124	6,27	3,10
	% ---	8,4	3,1	4,2	4,8	4,8	9,8	11,5	10,6	12,1	14,9	16,0		
3 Transmet amb claredat els continguts de l'assignatura	n 2	45	19	24	29	33	66	76	89	95	145	154	6,84	2,93
	% 0,3	5,8	2,4	3,1	3,7	4,2	8,5	9,8	11,5	12,2	18,7	19,8		
4 L'activitat docent ha permès complir el programa de l'assignatura	n 6	39	19	21	24	27	87	71	91	121	141	130	6,84	2,79
	% 0,8	5,0	2,4	2,7	3,1	3,5	11,2	9,1	11,7	15,6	18,1	16,7		
5 Les activitats d'avaluació proposades pel professor/a han estat adequades a l'assignatura	n 18	48	20	24	31	27	86	62	94	104	147	116	6,65	2,92
	% 2,3	6,2	2,6	3,1	4,0	3,5	11,1	8,0	12,1	13,4	18,9	14,9		
6 El material d'estudi i de consulta proposat (bibliografia, documents, recursos didàctics, etc.) ha estat útil per a l'aprenentatge de l'assignatura	n 9	46	14	23	26	25	88	70	89	110	139	138	6,81	2,86
	% 1,2	5,9	1,8	3,0	3,3	3,2	11,3	9,0	11,5	14,2	17,9	17,8		
7 Manté un bon clima de comunicació i relació amb l'alumnat	n 4	50	19	21	20	22	64	57	75	97	152	196	7,12	3,00
	% 0,5	6,4	2,4	2,7	2,6	2,8	8,2	7,3	9,7	12,5	19,6	25,2		
8 (En cas que n'hàgiu fet) Les activitats proposades pel professor/a al Campus Virtual han estat útils en el procés d'aprenentatge de l'assignatura	n 232	55	11	11	18	23	57	51	71	75	75	98	6,46	3,10
	% 29,9	7,1	1,4	1,4	2,3	3,0	7,3	6,6	9,1	9,7	9,7	12,6		

Resum de les dades identificadores de l'alumnat participant

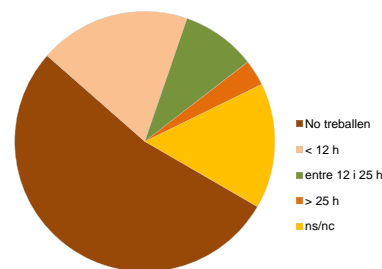
SEXE



EDAT



TREBALL



Home	Dona	ns/nc
n 187	470	120
% 24,07%	60,49%	15,44%

Fins a 24	entre 25 i 30	entre 31 i 35	més de 35	ns/nc
n 589	65	0	14	109
% 75,80%	8,37%	0,00%	1,80%	14,03%

No treballen	< 12 h	entre 12 i 25 h	> 25 h	ns/nc
n 413	146	72	25	121
% 53,15%	18,79%	9,27%	3,22%	15,57%

Edat mitjana: 21,5 anys mínima: 17 anys
màxima: 47 anys

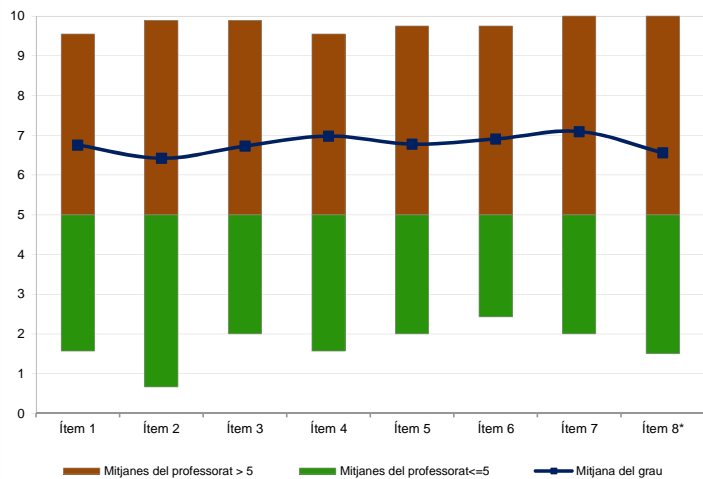
Curs 2012 - 2013
 2n semestre

Alumnat matriculat en els grups participants amb informe: 3.379
 Nombre d'enquestes emplenades: 480

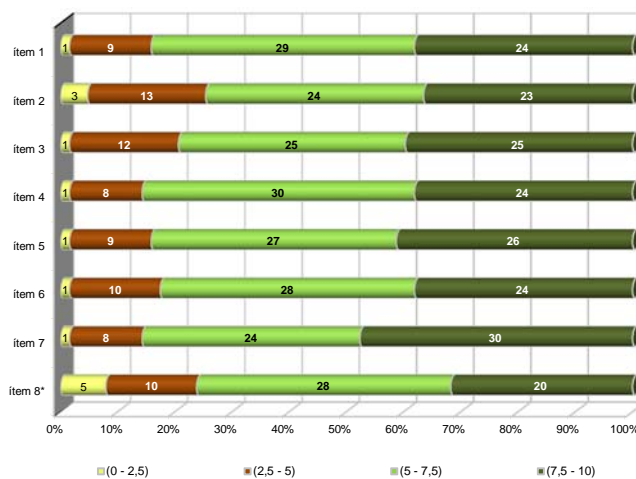
Percentatge de resposta: **14,21%**

Gràfics de mitjanes

Mitjana del grau i mitjana mínima i màxima del professorat participant en l'enquesta



Distribució per intervals de les puntuacions mitjanes del professorat del grau que ha participat en l'enquesta



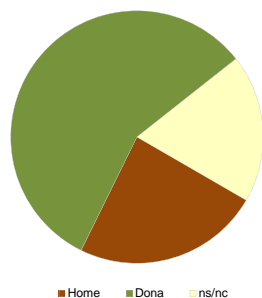
*Aquest ítem no sempre té resposta atès que és un ítem condicional

Taula de freqüències de les respostes (%)

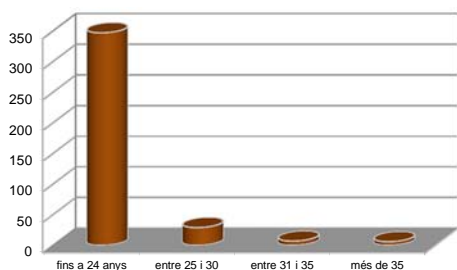
	Escala de valoració											Mitjana	Desviació	
	nc	0	1	2	3	4	5	6	7	8	9			10
1 En general, estic satisfet/a amb l'activitat docent duta a terme pel professor/a de l'assignatura	n 0	32	12	14	15	19	38	53	48	92	68	89	6,76	2,93
	% ---	6,7	2,5	2,9	3,1	4,0	7,9	11,0	10,0	19,2	14,2	18,5		
2 La manera de desenvolupar l'activitat docent aconsegueix motivar l'alumnat	n 1	41	12	16	17	24	48	47	59	66	68	81	6,42	3,06
	% 0,2	8,5	2,5	3,3	3,5	5,0	10,0	9,8	12,3	13,8	14,2	16,9		
3 Transmet amb claredat els continguts de l'assignatura	n 2	28	16	12	13	28	39	53	57	71	64	97	6,73	2,93
	% 0,4	5,8	3,3	2,5	2,7	5,8	8,1	11,0	11,9	14,8	13,3	20,2		
4 L'activitat docent ha permès complir el programa de l'assignatura	n 1	25	6	14	9	20	49	42	66	83	70	95	6,98	2,73
	% 0,2	5,2	1,3	2,9	1,9	4,2	10,2	8,8	13,8	17,3	14,6	19,8		
5 Les activitats d'avaluació proposades pel professor/a han estat adequades a l'assignatura	n 2	34	12	13	11	20	46	39	65	67	76	95	6,78	2,97
	% 0,4	7,1	2,5	2,7	2,3	4,2	9,6	8,1	13,5	14,0	15,8	19,8		
6 El material d'estudi i de consulta proposat (bibliografia, documents, recursos didàctics, etc.) ha estat útil per a l'aprenentatge de l'assignatura	n 6	25	11	20	12	15	44	46	57	64	80	100	6,91	2,89
	% 1,3	5,2	2,3	4,2	2,5	3,1	9,2	9,6	11,9	13,3	16,7	20,8		
7 Manté un bon clima de comunicació i relació amb l'alumnat	n 3	26	12	18	10	19	32	42	51	63	82	122	7,10	2,95
	% 0,6	5,4	2,5	3,8	2,1	4,0	6,7	8,8	10,6	13,1	17,1	25,4		
8 (En cas que n'hàgiu fet) Les activitats proposades pel professor/a al Campus Virtual han estat útils en el procés d'aprenentatge de l'assignatura	n 123	26	12	11	7	16	50	32	43	31	58	71	6,56	3,05
	% 25,6	5,4	2,5	2,3	1,5	3,3	10,4	6,7	9,0	6,5	12,1	14,8		

Resum de les dades identificadores de l'alumnat participant

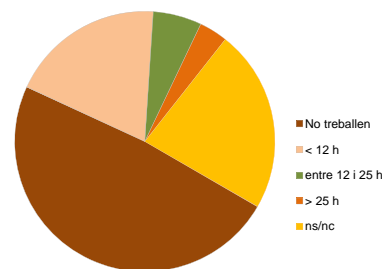
SEXE



EDAT



TREBALL



Home	Dona	ns/nc
n 115	274	91
% 23,96%	57,08%	18,96%

Fins a 24	entre 25 i 30	entre 31 i 35	més de 35	ns/nc
n 347	29	7	6	91
% 72,29%	6,04%	1,46%	1,25%	18,96%

No treballen	< 12 h	entre 12 i 25 h	> 25 h	ns/nc
n 233	92	29	17	109
% 48,54%	19,17%	6,04%	3,54%	22,71%

Edat mitjana: 21,8 anys mínima: 18 anys
 màxima: 47 anys