

Ciències Polítiques i de l'Administració

MODUL ASSIGNATURA

1r semestre

2n semestre

MODUL PROFESSORAT

1r semestre

2n semestre

Curs 2009 - 2010

1r semestre

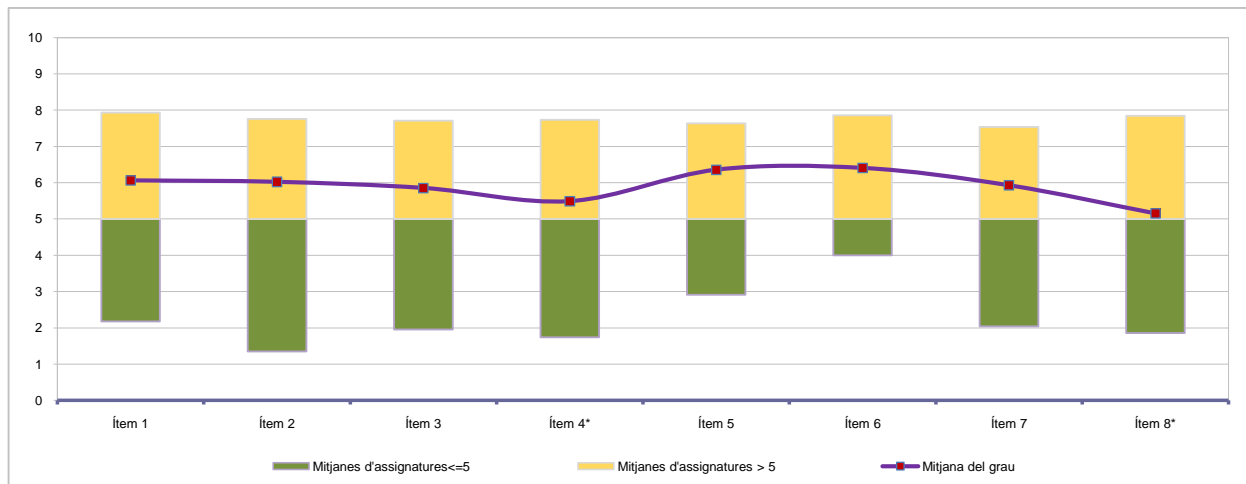
Alumnat matriculat en els grups participants: **420**

Nombre d'enquestes emplenades: **275**

Percentatge de resposta

65,48%

Mitjana del grau i mitjana mínima i màxima de les assignatures amb resposta en l'enquesta



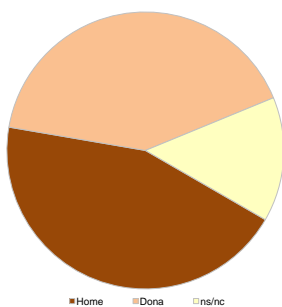
* Aquests ítems no sempre tenen resposta atès que són ítems condicionals

Taula de freqüències de les respostes (%)

	Escala de valoració											Mitjana	Desviació	
	nc	0	1	2	3	4	5	6	7	8	9			10
1 En general, estic satisfet/a amb l'assignatura	n 0	15	12	15	10	17	32	35	41	40	30	28	6,06	2,83
%	---	5,5	4,4	5,5	3,6	6,2	11,6	12,7	14,9	14,5	10,9	10,2		
2 El pla docent de l'assignatura és clar, complet i precís	n 1	18	7	17	12	20	28	37	38	37	31	29	6,02	2,86
%	0,4	6,5	2,5	6,2	4,4	7,3	10,2	13,5	13,8	13,5	11,3	10,5		
3 Les activitats formatives (classes magistrals, exercicis, seminaris, etc.) han estat adequades per aprofitar l'assignatura	n 2	16	17	11	13	21	29	34	40	39	35	18	5,85	2,84
%	0,7	5,8	6,2	4,0	4,7	7,6	10,5	12,4	14,5	14,2	12,7	6,5		
4 (En cas que n'hàgiu fet) Les pràctiques han estat adequades per aprofitar l'assignatura	n 22	23	16	11	14	20	37	25	26	35	28	18	5,49	3,01
%	8,0	8,4	5,8	4,0	5,1	7,3	13,5	9,1	9,5	12,7	10,2	6,5		
5 Els espais i equipaments han estat els adients per a les activitats dutes a terme	n 3	8	7	8	10	18	45	34	38	51	29	24	6,36	2,47
%	1,1	2,9	2,5	2,9	3,6	6,5	16,4	12,4	13,8	18,5	10,5	8,7		
6 El volum de feina exigida ha estat proporcional als crèdits de l'assignatura	n 1	14	5	8	14	18	31	32	37	46	44	25	6,41	2,68
%	0,4	5,1	1,8	2,9	5,1	6,5	11,3	11,6	13,5	16,7	16,0	9,1		
7 Les activitats d'avaluació han estat les adequades	n 4	20	14	8	13	20	28	32	41	41	30	24	5,93	2,91
%	1,5	7,3	5,1	2,9	4,7	7,3	10,2	11,6	14,9	14,9	10,9	8,7		
8 (En cas d'haver tingut més d'un professor/a) La coordinació entre el professorat de l'assignatura ha estat adequada	n 83	29	13	10	7	18	20	18	16	27	13	21	5,15	3,33
%	30,2	10,5	4,7	3,6	2,5	6,5	7,3	6,5	5,8	9,8	4,7	7,6		
9 És la primera vegada que us matriculeu en aquesta assignatura?	nc	Sí		No										
n	10	260		5										
%	3,6	94,5		1,8										

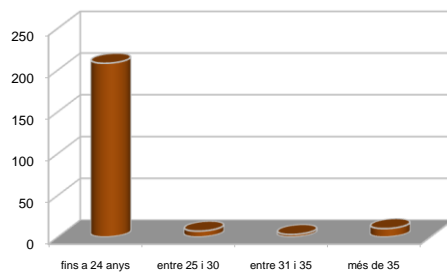
Resum de les dades identificadores de l'alumnat participant

SEXE



	Home	Dona	ns/nc
n	122	113	40
%	44,36%	41,09%	14,55%

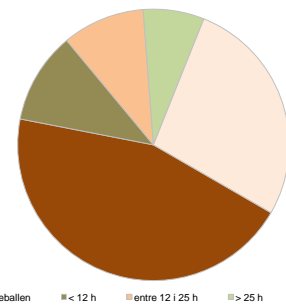
EDAT



	Fins a 24	entre 25 i 30	entre 31 i 35	més de 35	ns/nc
n	208	7	3	10	47
%	75,64%	2,55%	1,09%	3,64%	17,09%

Edat mitjana: 20,2 anys mínima: 18 anys
màxima: 41 anys

TREBALL



	No treballen	< 12 h	entre 12 i 25 h	> 25 h	ns/nc
n	123	30	27	20	75
%	44,73%	10,91%	9,82%	7,27%	27,27%

Curs 2009 - 2010

2n semestre

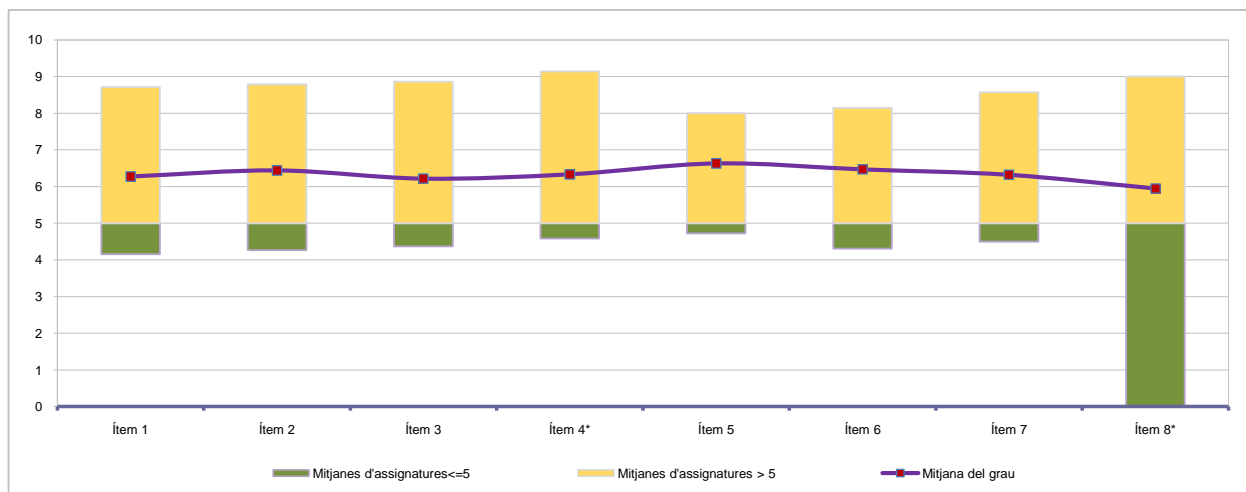
Alumnat matriculat en els grups participants: **493**

Nombre d'enquestes emplenades: **150**

Percentatge de resposta

30,43%

Mitjana del grau i mitjana mínima i màxima de les assignatures amb resposta en l'enquesta



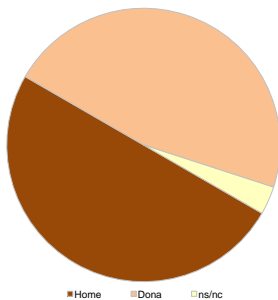
* Aquests ítems no sempre tenen resposta atès que són ítems condicionals

Taula de freqüències de les respostes (%)

	Escala de valoració											Mitjana	Desviació	
	nc	0	1	2	3	4	5	6	7	8	9			10
1 En general, estic satisfet/a amb l'assignatura	n 0	10	2	7	6	12	8	21	25	31	10	18	6,27	2,78
	% ---	6,7	1,3	4,7	4,0	8,0	5,3	14,0	16,7	20,7	6,7	12,0		
2 El pla docent de l'assignatura és clar, complet i precís	n 0	11	2	4	4	7	16	22	26	23	12	23	6,44	2,78
	% ---	7,3	1,3	2,7	2,7	4,7	10,7	14,7	17,3	15,3	8,0	15,3		
3 Les activitats formatives (classes magistrals, exercicis, seminaris, etc.) han estat adequades per aprofitar l'assignatura	n 1	9	3	6	10	9	15	17	19	31	13	17	6,21	2,80
	% 0,7	6,0	2,0	4,0	6,7	6,0	10,0	11,3	12,7	20,7	8,7	11,3		
4 (En cas que n'hàgiu fet) Les pràctiques han estat adequades per aprofitar l'assignatura	n 6	9	2	6	11	7	11	17	22	24	16	19	6,33	2,85
	% 4,0	6,0	1,3	4,0	7,3	4,7	7,3	11,3	14,7	16,0	10,7	12,7		
5 Els espais i equipaments han estat els adients per a les activitats dutes a terme	n 1	9	2	0	3	4	21	24	23	32	15	16	6,63	2,49
	% 0,7	6,0	1,3	---	2,0	2,7	14,0	16,0	15,3	21,3	10,0	10,7		
6 El volum de feina exigida ha estat proporcional als crèdits de l'assignatura	n 0	9	5	7	5	4	8	19	31	26	19	17	6,47	2,81
	% ---	6,0	3,3	4,7	3,3	2,7	5,3	12,7	20,7	17,3	12,7	11,3		
7 Les activitats d'avaluació han estat les adequades	n 3	13	3	2	6	4	16	19	25	28	15	16	6,32	2,84
	% 2,0	8,7	2,0	1,3	4,0	2,7	10,7	12,7	16,7	18,7	10,0	10,7		
8 (En cas d'haver tingut més d'un professor/a) La coordinació entre el professorat de l'assignatura ha estat adequada	n 95	10	1	0	0	2	6	5	10	10	2	9	5,95	3,36
	% 63,3	6,7	0,7	---	---	1,3	4,0	3,3	6,7	6,7	1,3	6,0		

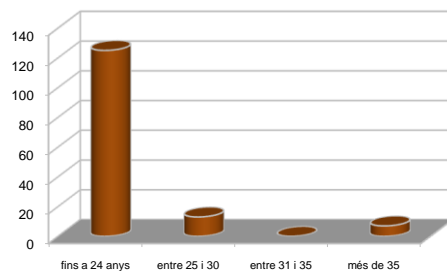
Resum de les dades identificadores de l'alumnat participant

SEXE



	Home	Dona	ns/nc
n	75	70	5
%	50,00%	46,67%	3,33%

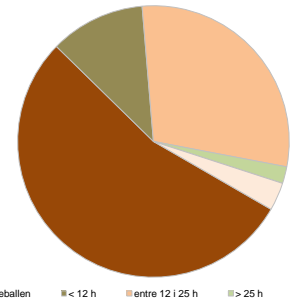
EDAT



	Fins a 24	entre 25 i 30	entre 31 i 35	més de 35	ns/nc
n	125	13	0	7	5
%	83,33%	8,67%	0,00%	4,67%	3,33%

Edat mitjana: 21,2 anys mínima: 18 anys
màxima: 40 anys

TREBALL



	No treballen	< 12 h	entre 12 i 25 h	> 25 h	ns/nc
n	81	17	44	3	5
%	54,00%	11,33%	29,33%	2,00%	3,33%

Enquesta d'opinió sobre les assignatures de Grau
INFORME AGREGAT DEL PROFESSORAT del GRAU
CIÈNCIES POLÍTiques I DE L'ADMINISTRACIÓ

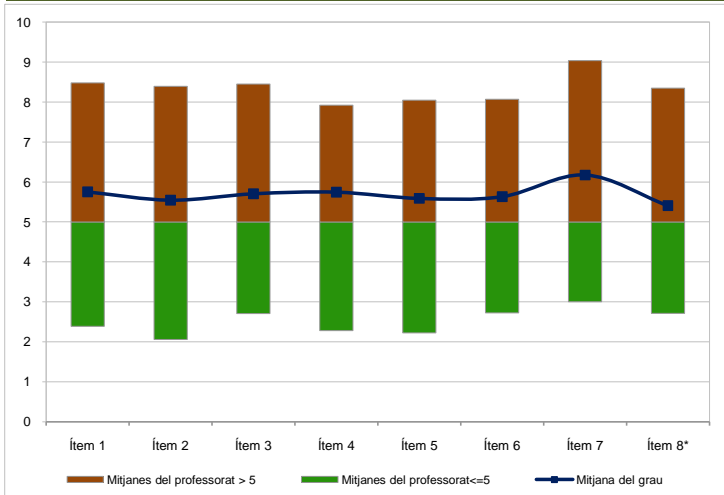
Curs 2009 - 2010
1r semestre

Alumnat matriculat en els grups participants: **698**
 Nombre d'enquestes emplenades: **420**

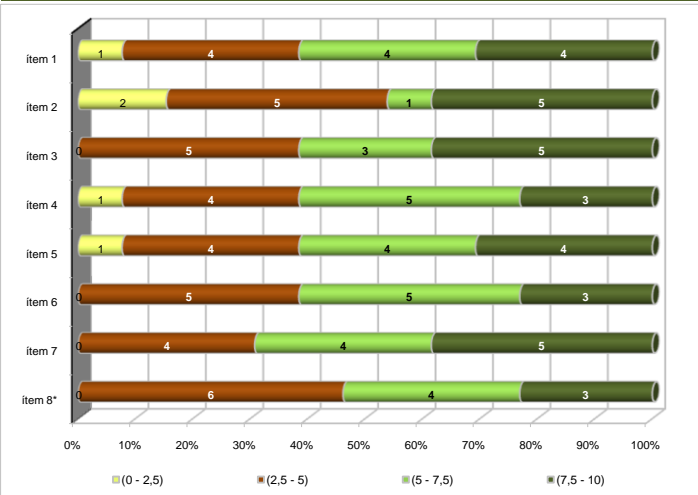
Percentatge de resposta: **60,17%**

Gràfics de mitjanes

Mitjana del grau i mitjana mínima i màxima del professorat participant en l'enquesta



Distribució per intervals de les puntuacions mitjanes del professorat del grau que ha participat en l'enquesta



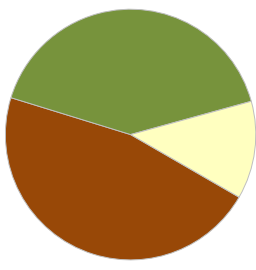
*Aquest ítem no sempre té resposta atès que és un ítem condicional

Taula de freqüències de les respostes (%)

	nc	Escala de valoració										Mitjana	Desviació		
		0	1	2	3	4	5	6	7	8	9			10	
1 En general, estic satisfet/a amb l'activitat docent duta a terme pel professor/a de l'assignatura	n 1	35	21	26	21	35	42	43	42	59	50	45	5,75	3,09	
	%	0,2	8,3	5,0	6,2	5,0	8,3	10,0	10,2	10,0	14,0	11,9	10,7		
2 La manera de desenvolupar l'activitat docent aconsegueix motivar l'alumnat	n 1	44	27	23	23	30	42	43	42	56	38	51	5,55	3,22	
	%	0,2	10,5	6,4	5,5	5,5	7,1	10,0	10,2	10,0	13,3	9,0	12,1		
3 Transmet amb claredat els continguts de l'assignatura	n 5	32	25	22	23	34	43	48	44	58	41	45	5,71	3,05	
	%	1,2	7,6	6,0	5,2	5,5	8,1	10,2	11,4	10,5	13,8	9,8	10,7		
4 L'activitat docent ha permès complir el programa de l'assignatura	n 2	28	20	19	23	34	62	44	47	69	36	36	5,75	2,86	
	%	0,5	6,7	4,8	4,5	5,5	8,1	14,8	10,5	11,2	16,4	8,6	8,6		
5 Les activitats d'avaluació proposades pel professor/a han estat adequades a l'assignatura	n 3	36	20	22	27	31	47	48	55	58	40	33	5,59	2,97	
	%	0,7	8,6	4,8	5,2	6,4	7,4	11,2	11,4	13,1	13,8	9,5	7,9		
6 El material d'estudi i de consulta proposat (bibliografia, documents, recursos didàctics, etc.) ha estat útil per a l'aprenentatge de l'assignatura	n 3	30	21	28	19	40	51	42	51	58	43	34	5,63	2,94	
	%	0,7	7,1	5,0	6,7	4,5	9,5	12,1	10,0	12,1	13,8	10,2	8,1		
7 Manté un bon clima de comunicació i relació amb l'alumnat	n 2	36	22	19	11	24	47	38	46	43	57	75	6,17	3,22	
	%	0,5	8,6	5,2	4,5	2,6	5,7	11,2	2,6	11,0	10,2	13,6	17,9		
8 (En cas que n'hàgiu fet) Les activitats proposades pel professor/a al Campus Virtual han estat útils en el procés d'aprenentatge de l'assignatura	n 30	40	18	24	21	34	50	44	43	43	45	28	5,41	3,03	
	%	7,1	9,5	4,3	5,7	5,0	8,1	11,9	8,1	8,1	10,2	10,7	6,7		

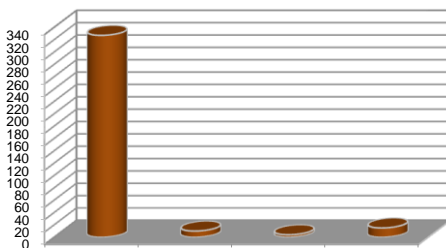
Resum de les dades identificadores de l'alumnat participant

SEXE



	Home	Dona	ns/nc
n	195	172	53
%	46,43%	40,95%	12,62%

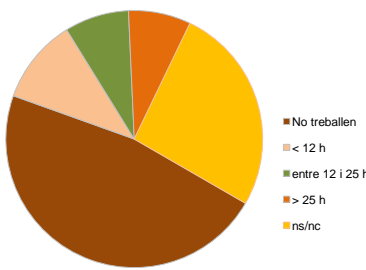
EDAT



	Fins a 24	entre 25 i 30	entre 31 i 35	més de 35	ns/nc
n	327	10	4	15	64
%	77,86%	2,38%	0,95%	3,57%	15,24%

Edat mitjana: 20,1 anys mínima: 18 anys
 màxima: 41 anys

TREBALL



	No treballen	< 12 h	entre 12 i 25 h	> 25 h	ns/nc
n	198	45	34	33	110
%	47,14%	10,71%	8,10%	7,86%	26,19%

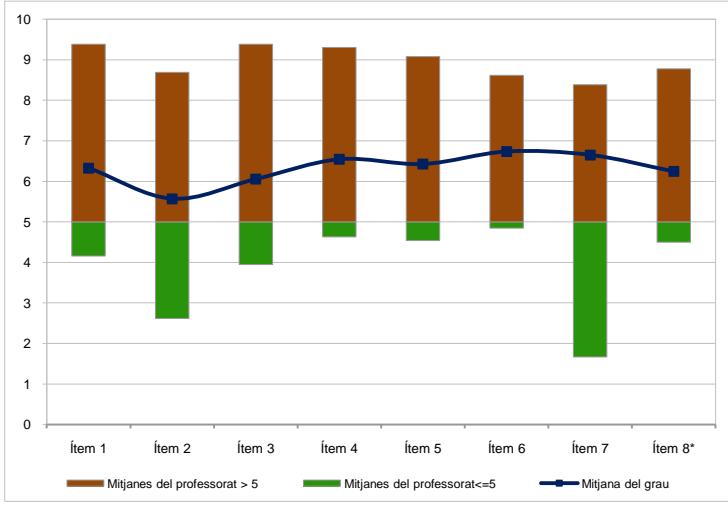
Curs 2009 - 2010
 2n semestre

Alumnat matriculat en els grups participants: **493**
 Nombre d'enquestes empenades: **149**

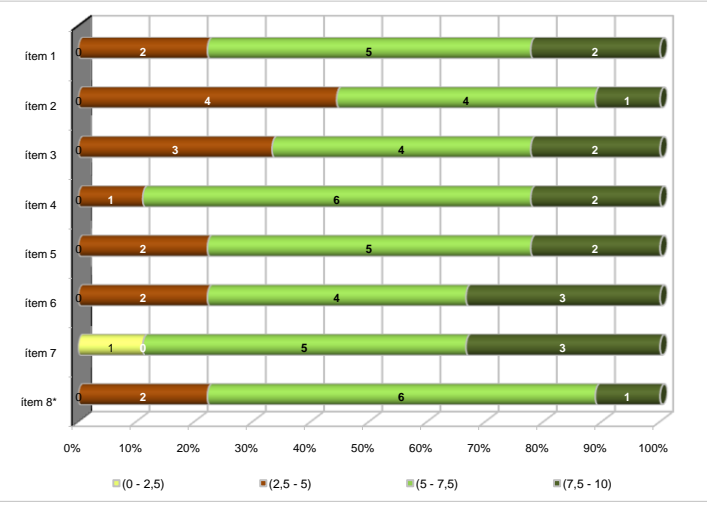
Percentatge de resposta: **30,22%**

Gràfics de mitjanes

Mitjana del grau i mitjana mínima i màxima del professorat participant en l'enquesta



Distribució per intervals de les puntuacions mitjanes del professorat del grau que ha participat en l'enquesta



*Aquest ítem no sempre té resposta atès que és un ítem condicional

Taula de freqüències de les respostes (%)

	Escala de valoració											Mitjana	Desviació	
	nc	0	1	2	3	4	5	6	7	8	9			10
1 En general, estic satisfet/a amb l'activitat docent duta a terme pel professor/a de l'assignatura	n 0	8	2	10	7	10	13	14	25	23	18	19	6,33	2,82
2 La manera de desenvolupar l'activitat docent aconsegueix motivar l'alumnat	n 0	13	10	6	9	13	13	20	22	14	12	17	5,57	3,07
3 Transmet amb claredat els continguts de l'assignatura	n 1	9	5	5	10	14	13	20	20	20	10	22	6,05	2,89
4 L'activitat docent ha permès complir el programa de l'assignatura	n 0	7	2	5	7	9	15	17	23	29	14	21	6,54	2,67
5 Les activitats d'avaluació proposades pel professor/a han estat adequades a l'assignatura	n 1	10	7	4	4	5	15	19	19	25	18	22	6,43	2,95
6 El material d'estudi i de consulta proposat (bibliografia, documents, recursos didàctics, etc.) ha estat útil per a l'aprenentatge de l'assignatura	n 2	8	3	4	4	6	14	19	21	26	16	26	6,73	2,75
7 Manté un bon clima de comunicació i relació amb l'alumnat	n 3	12	3	5	6	7	8	14	19	22	21	29	6,65	3,08
8 (En cas que n'hàgiu fet) Les activitats proposades pel professor/a al Campus Virtual han estat útils en el procés d'aprenentatge de l'assignatura	n 46	10	3	2	6	6	6	9	21	15	7	18	6,24	3,09

Resum de les dades identificadores de l'alumnat participant

