

Ciències Polítiques i de l'Administració

MÒDUL ASSIGNATURA

1r semestre

2n semestre

MÒDUL PROFESSORAT

1r semestre

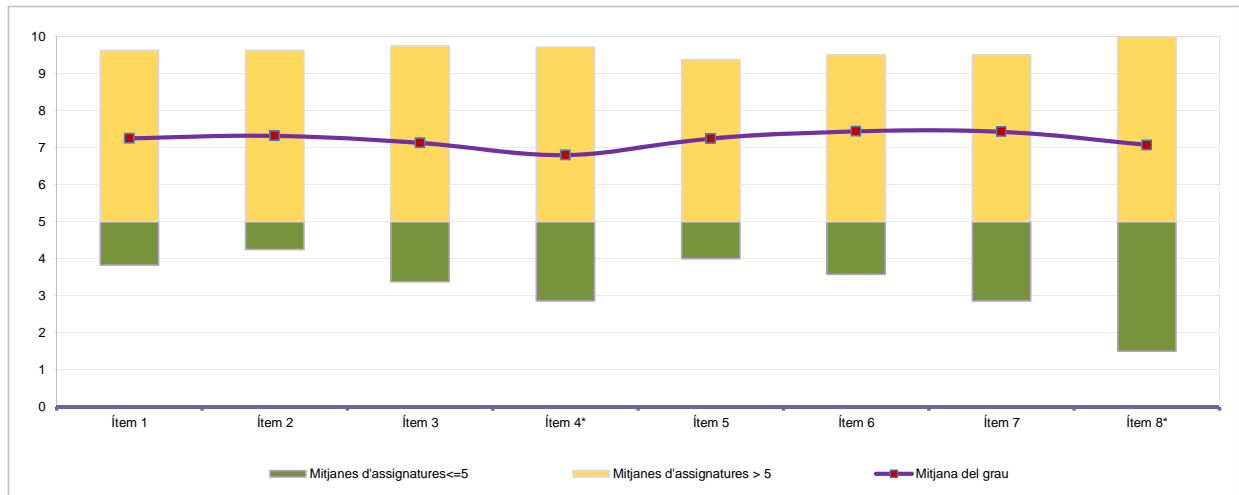
2n semestre

Curs 2011 - 2012
 1r semestre

Alumnat matriculat en els grups participants: 1.268
 Nombre d'enquestes emplenades: 202

Percentatge de resposta 15,93%

Mitjana del grau i mitjana mínima i màxima de les assignatures amb resposta en l'enquesta



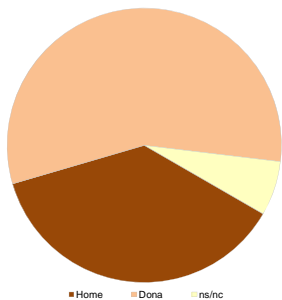
* Aquests ítems no sempre tenen resposta atès que són ítems condicionals

Taula de freqüències de les respostes (%)

	Escala de valoració											Mitjana	Desviació	
	nc	0	1	2	3	4	5	6	7	8	9			10
1 En general, estic satisfet/a amb l'assignatura	n 0	9	3	8	3	8	11	14	31	33	36	46	7,25	2,74
	% ---	4,5	1,5	4,0	1,5	4,0	5,4	6,9	15,3	16,3	17,8	22,8		
2 El pla docent de l'assignatura és clar, complet i precís	n 0	7	3	2	5	9	7	28	32	32	33	44	7,32	2,50
	% ---	3,5	1,5	1,0	2,5	4,5	3,5	13,9	15,8	15,8	16,3	21,8		
3 Les activitats formatives (classes magistrals, exercicis, seminaris, etc.) han estat adequades per aprofitar l'assignatura	n 1	10	6	2	6	12	13	10	30	36	27	49	7,12	2,83
	% 0,5	5,0	3,0	1,0	3,0	5,9	6,4	5,0	14,9	17,8	13,4	24,3		
4 (En cas que n'hàgiu fet) Les pràctiques han estat adequades per aprofitar l'assignatura	n 50	11	4	6	6	3	9	16	17	27	19	34	6,80	3,06
	% 24,8	5,4	2,0	3,0	3,0	1,5	4,5	7,9	8,4	13,4	9,4	16,8		
5 Els espais i equipaments han estat els adients per a les activitats dutes a terme	n 0	13	1	1	8	5	7	16	34	46	31	40	7,24	2,67
	% ---	6,4	0,5	0,5	4,0	2,5	3,5	7,9	16,8	22,8	15,3	19,8		
6 El volum de feina exigit ha estat proporcional als crèdits de l'assignatura	n 2	8	3	3	7	6	9	11	24	51	34	44	7,44	2,59
	% 1,0	4,0	1,5	1,5	3,5	3,0	4,5	5,4	11,9	25,2	16,8	21,8		
7 Les activitats d'avaluació han estat les adequades	n 3	8	2	6	5	6	14	10	18	48	35	47	7,43	2,65
	% 1,5	4,0	1,0	3,0	2,5	3,0	6,9	5,0	8,9	23,8	17,3	23,3		
8 (En cas d'haver tingut més d'un professor/a) La coordinació entre el professorat de l'assignatura ha estat adequada	n 104	8	2	3	4	2	6	5	9	17	14	28	7,07	3,17
	% 51,5	4,0	1,0	1,5	2,0	1,0	3,0	2,5	4,5	8,4	6,9	13,9		

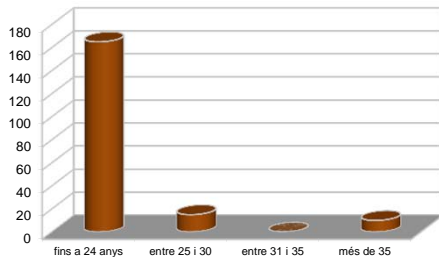
Resum de les dades identificadores de l'alumnat participant

SEXE



	Home	Dona	ns/nc
n	75	114	13
%	37,13%	56,44%	6,44%

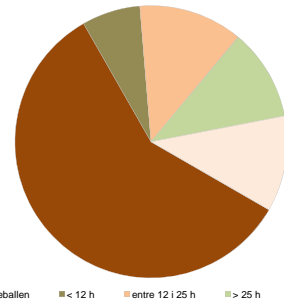
EDAT



	Fins a 24	entre 25 i 30	entre 31 i 35	més de 35	ns/nc
n	165	15	0	10	12
%	81,68%	7,43%	0,00%	4,95%	5,94%

Edat mitjana: 20,1 anys mínima: 0 anys
 màxima: 57 anys

TREBALL



	No treballen	< 12 h	entre 12 i 25 h	> 25 h	ns/nc
n	118	14	25	22	23
%	58,42%	6,93%	12,38%	10,89%	11,39%

Curs 2011 - 2012

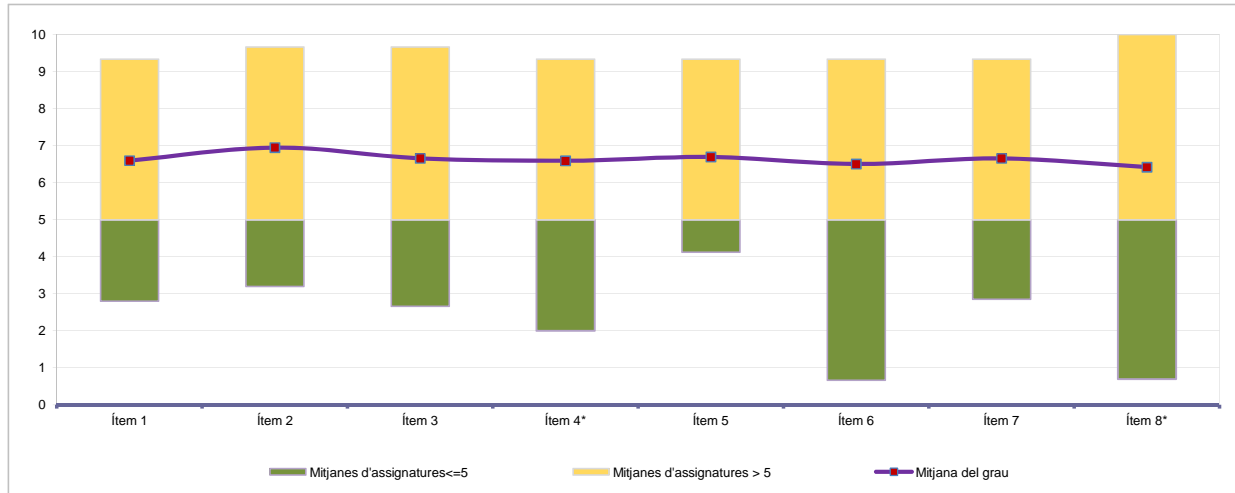
2n semestre

Alumnat matriculat en els grups participants amb informe: 1.759
 Nombre d'enquestes emplenades: 332

Percentatge de resposta

18,87%

Mitjana del grau i mitjana mínima i màxima de les assignatures amb resposta en l'enquesta



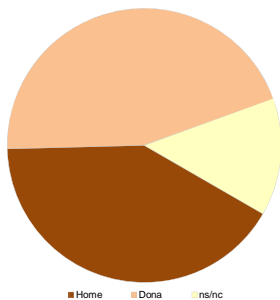
* Aquests ítems no sempre tenen resposta atès que són ítems condicionals

Taula de freqüències de les respostes (%)

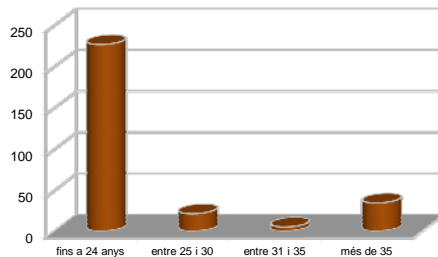
	Escala de valoració											Mitjana	Desviació	
	nc	0	1	2	3	4	5	6	7	8	9			10
1 En general, estic satisfet/a amb l'assignatura	n 2	16	6	10	8	15	36	49	54	52	41	43	6,60	2,62
	% 0,6	4,8	1,8	3,0	2,4	4,5	10,8	14,8	16,3	15,7	12,3	13,0		
2 El pla docent de l'assignatura és clar, complet i precís	n 3	10	7	7	10	9	35	35	63	53	51	49	6,95	2,49
	% 0,9	3,0	2,1	2,1	3,0	2,7	10,5	10,5	19,0	16,0	15,4	14,8		
3 Les activitats formatives (classes magistrals, exercicis, seminaris, etc.) han estat adequades per aprofitar l'assignatura	n 4	18	7	11	11	12	33	37	55	47	45	52	6,66	2,77
	% 1,2	5,4	2,1	3,3	3,3	3,6	9,9	11,1	16,6	14,2	13,6	15,7		
4 (En cas que n'hàgiu fet) Les pràctiques han estat adequades per aprofitar l'assignatura	n 37	17	5	13	10	12	32	38	38	39	41	50	6,59	2,84
	% 11,1	5,1	1,5	3,9	3,0	3,6	9,6	11,4	11,4	11,7	12,3	15,1		
5 Els espais i equipaments han estat els adients per a les activitats dutes a terme	n 6	7	9	16	8	12	34	49	60	45	35	51	6,69	2,54
	% 1,8	2,1	2,7	4,8	2,4	3,6	10,2	14,8	18,1	13,6	10,5	15,4		
6 El volum de feina exigida ha estat proporcional als crèdits de l'assignatura	n 2	26	9	8	12	10	33	32	47	60	51	42	6,50	2,92
	% 0,6	7,8	2,7	2,4	3,6	3,0	9,9	9,6	14,2	18,1	15,4	12,7		
7 Les activitats d'avaluació han estat les adequades	n 10	19	7	11	9	13	29	30	62	52	40	50	6,66	2,78
	% 3,0	5,7	2,1	3,3	2,7	3,9	8,7	9,0	18,7	15,7	12,0	15,1		
8 (En cas d'haver tingut més d'un professor/a) La coordinació entre el professorat de l'assignatura ha estat adequada	n 177	12	9	6	4	8	16	11	21	13	17	38	6,42	3,27
	% 53,3	3,6	2,7	1,8	1,2	2,4	4,8	3,3	6,3	3,9	5,1	11,4		

Resum de les dades identificadores de l'alumnat participant

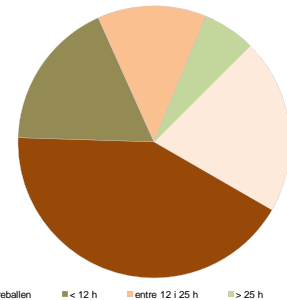
SEXE



EDAT



TREBALL



	Home	Dona	ns/nc
n	137	149	46
%	41,27%	44,88%	13,86%

	Fins a 24	entre 25 i 30	entre 31 i 35	més de 35	ns/nc
n	226	21	5	34	46
%	68,07%	6,33%	1,51%	10,24%	13,86%

	No treballen	< 12 h	entre 12 i 25 h	> 25 h	ns/nc
n	140	59	43	21	69
%	42,17%	17,77%	12,95%	6,33%	20,78%

Edat mitjana: 23,5 anys mínima: 18 anys
 màxima: 58 anys

Curs 2011 - 2012

1r semestre

Alumnat matriculat en els grups participants: 1.409

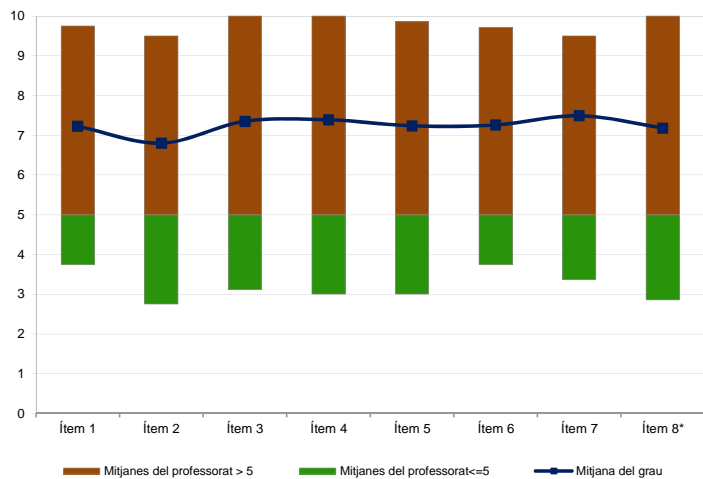
Nombre d'enquestes emplenades: 224

Percentatge de resposta

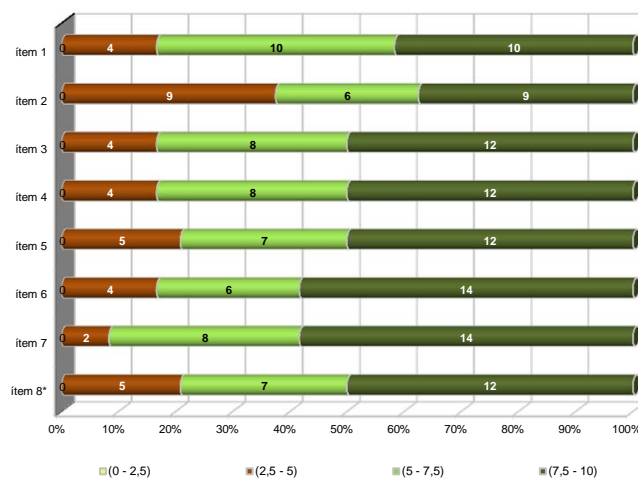
15,90%

Gràfics de mitjanes

Mitjana del grau i mitjana mínima i màxima del professorat participant en l'enquesta



Distribució per intervals de les puntuacions mitjanes del professorat del grau que ha participat en l'enquesta



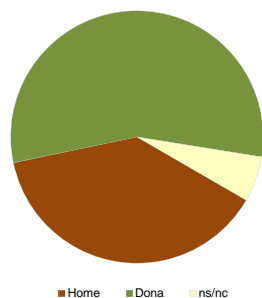
*Aquest ítem no sempre té resposta atès que és un ítem condicional

Taula de freqüències de les respostes (%)

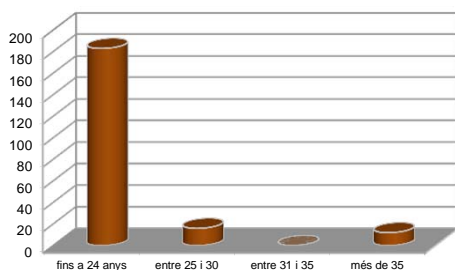
		Escala de valoració											Mitjana	Desviació	
		nc	0	1	2	3	4	5	6	7	8	9			10
1	En general, estic satisfet/a amb l'activitat docent duta a terme pel professor/a de l'assignatura	n 0	8	6	8	6	6	15	18	35	28	37	57	7,23	2,77
		% ---	3,6	2,7	3,6	2,7	2,7	6,7	8,0	15,6	12,5	16,5	25,4		
2	La manera de desenvolupar l'activitat docent aconsegueix motivar l'alumnat	n 0	12	6	12	10	6	18	25	21	27	33	54	6,80	3,03
		% ---	5,4	2,7	5,4	4,5	2,7	8,0	11,2	9,4	12,1	14,7	24,1		
3	Transmet amb claredat els continguts de l'assignatura	n 1	11	4	5	5	4	18	20	25	32	36	63	7,35	2,79
		% 0,4	4,9	1,8	2,2	2,2	1,8	8,0	8,9	11,2	14,3	16,1	28,1		
4	L'activitat docent ha permès complir el programa de l'assignatura	n 1	9	7	3	6	3	18	18	29	28	40	62	7,39	2,76
		% 0,4	4,0	3,1	1,3	2,7	1,3	8,0	8,0	12,9	12,5	17,9	27,7		
5	Les activitats d'avaluació proposades pel professor/a han estat adequades a l'assignatura	n 0	9	5	5	6	10	13	21	29	31	44	51	7,24	2,73
		% ---	4,0	2,2	2,2	2,7	4,5	5,8	9,4	12,9	13,8	19,6	22,8		
6	El material d'estudi i de consulta proposat (bibliografia, documents, recursos didàctics, etc.) ha estat útil per a l'aprenentatge de l'assignatura	n 1	11	2	9	8	5	11	21	26	34	40	56	7,26	2,81
		% 0,4	4,9	0,9	4,0	3,6	2,2	4,9	9,4	11,6	15,2	17,9	25,0		
7	Manté un bon clima de comunicació i relació amb l'alumnat	n 1	10	4	6	7	6	12	15	19	34	45	65	7,49	2,81
		% 0,4	4,5	1,8	2,7	3,1	2,7	5,4	6,7	8,5	15,2	20,1	29,0		
8	(En cas que n'hàgiu fet) Les activitats proposades pel professor/a al Campus Virtual han estat útils en el procés d'aprenentatge de l'assignatura	n 46	12	5	2	6	5	9	15	19	27	32	46	7,19	2,98
		% 20,5	5,4	2,2	0,9	2,7	2,2	4,0	6,7	8,5	12,1	14,3	20,5		

Resum de les dades identificadores de l'alumnat participant

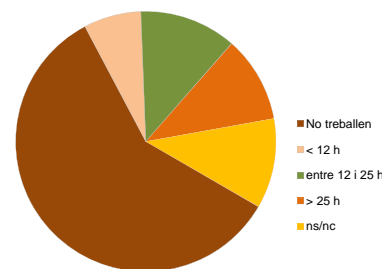
SEXE



EDAT



TREBALL



Home	Dona	ns/nc
n 86	125	13
% 38,39%	55,80%	5,80%

Fins a 24	entre 25 i 30	entre 31 i 35	més de 35	ns/nc
n 183	16	0	12	13
% 81,70%	7,14%	0,00%	5,36%	5,80%

No treballen	< 12 h	entre 12 i 25 h	> 25 h	ns/nc
n 132	16	27	24	25
% 58,93%	7,14%	12,05%	10,71%	11,16%

Edat mitjana: 20,2 anys
 mínima: 0 anys
 màxima: 57 anys

Curs 2011 - 2012

2n semestre

Alumnat matriculat en els grups participants amb informe: 1.847

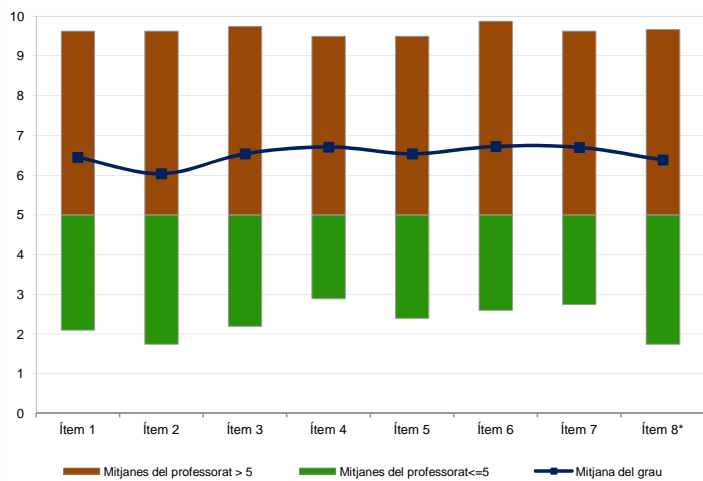
Nombre d'enquestes emplenades: 360

Percentatge de resposta

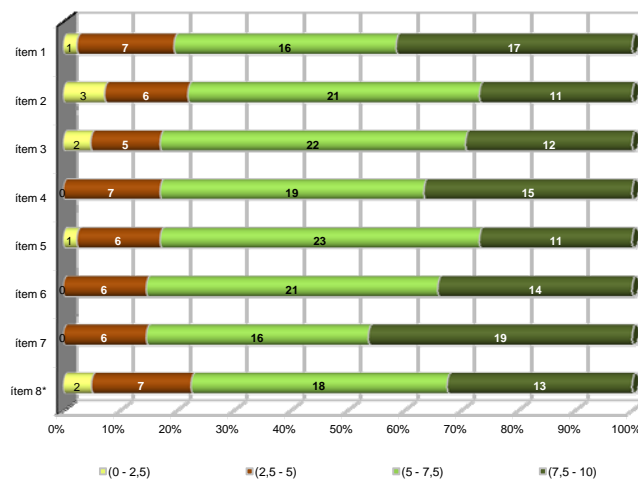
19,49%

Gràfics de mitjanes

Mitjana del grau i mitjana mínima i màxima del professorat participant en l'enquesta



Distribució per intervals de les puntuacions mitjanes del professorat del grau que ha participat en l'enquesta



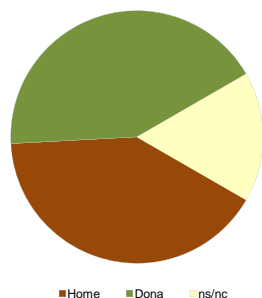
*Aquest ítem no sempre té resposta atès que és un ítem condicional

Taula de freqüències de les respostes (%)

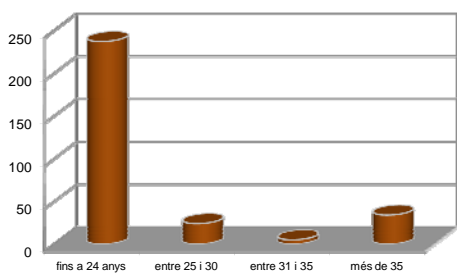
	nc	Escala de valoració										Mitjana	Desviació	
		0	1	2	3	4	5	6	7	8	9			10
1 En general, estic satisfet/a amb l'activitat docent duta a terme pel professor/a de l'assignatura	n 0	27	10	13	12	16	35	43	45	54	45	60	6,45	2,98
	% ---	7,5	2,8	3,6	3,3	4,4	9,7	11,9	12,5	15,0	12,5	16,7		
2 La manera de desenvolupar l'activitat docent aconsegueix motivar l'alumnat	n 1	30	14	19	15	28	34	38	41	44	38	58	6,04	3,13
	% 0,3	8,3	3,9	5,3	4,2	7,8	9,4	10,6	11,4	12,2	10,6	16,1		
3 Transmet amb claredat els continguts de l'assignatura	n 1	20	17	12	13	17	31	39	47	50	50	63	6,53	2,97
	% 0,3	5,6	4,7	3,3	3,6	4,7	8,6	10,8	13,1	13,9	13,9	17,5		
4 L'activitat docent ha permès complir el programa de l'assignatura	n 4	22	9	9	12	20	30	36	46	58	47	67	6,71	2,89
	% 1,1	6,1	2,5	2,5	3,3	5,6	8,3	10,0	12,8	16,1	13,1	18,6		
5 Les activitats d'avaluació proposades pel professor/a han estat adequades a l'assignatura	n 2	23	16	13	9	20	26	30	52	65	43	61	6,54	2,99
	% 0,6	6,4	4,4	3,6	2,5	5,6	7,2	8,3	14,4	18,1	11,9	16,9		
6 El material d'estudi i de consulta proposat (bibliografia, documents, recursos didàctics, etc.) ha estat útil per a l'aprenentatge de l'assignatura	n 4	22	15	10	9	15	30	28	49	56	58	64	6,72	2,97
	% 1,1	6,1	4,2	2,8	2,5	4,2	8,3	7,8	13,6	15,6	16,1	17,8		
7 Manté un bon clima de comunicació i relació amb l'alumnat	n 3	26	10	6	15	22	28	30	36	56	65	63	6,69	3,00
	% 0,8	7,2	2,8	1,7	4,2	6,1	7,8	8,3	10,0	15,6	18,1	17,5		
8 (En cas que n'hàgiu fet) Les activitats proposades pel professor/a al Campus Virtual han estat útils en el procés d'aprenentatge de l'assignatura	n 101	26	11	9	10	8	22	23	30	34	28	58	6,38	3,30
	% 28,1	7,2	3,1	2,5	2,8	2,2	6,1	6,4	8,3	9,4	7,8	16,1		

Resum de les dades identificadores de l'alumnat participant

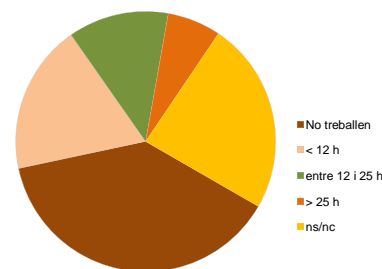
SEXE



EDAT



TREBALL



	Home	Dona	ns/nc
n	147	153	60
%	40,83%	42,50%	16,67%

	Fins a 24	entre 25 i 30	entre 31 i 35	més de 35	ns/nc
n	237	24	5	34	60
%	65,83%	6,67%	1,39%	9,44%	16,67%

	No treballen	< 12 h	entre 12 i 25 h	> 25 h	ns/nc
n	138	67	45	24	86
%	38,33%	18,61%	12,50%	6,67%	23,89%

Edat mitjana: 23,3 anys mínima: 18 anys
màxima: 58 anys