

# Gestió i Administració Pública

## MÒDUL ASSIGNATURA

1r semestre

2n semestre

## MÒDUL PROFESSORAT

1r semestre

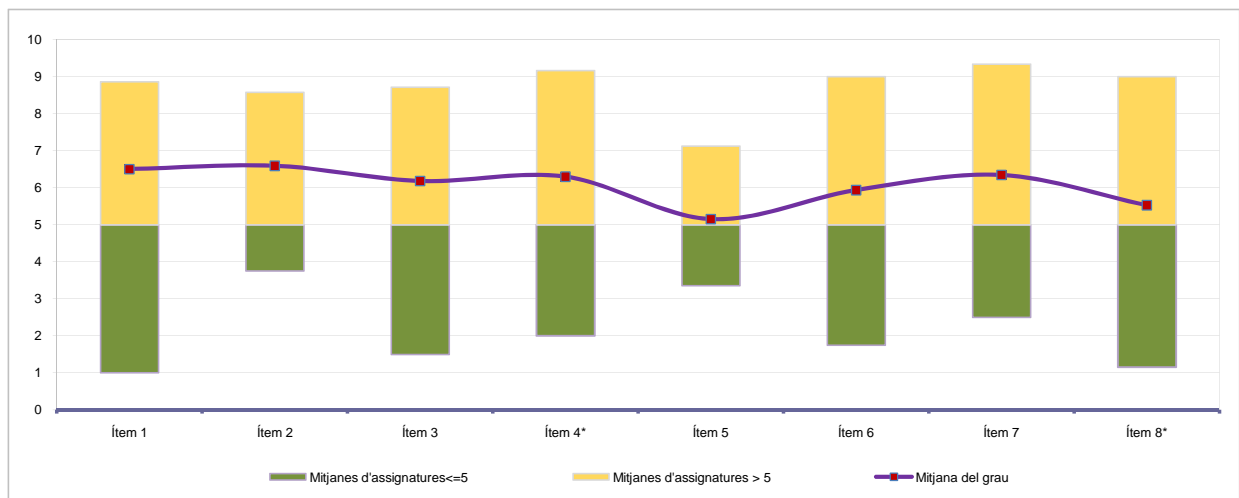
2n semestre

Curs 2010 - 2011  
**1r semestre**

Alumnat matriculat en els grups participants: **819**  
 Nombre d'enquestes emplenades: **103**

Percentatge de resposta **12,58%**

**Mitjana del grau i mitjana mínima i màxima de les assignatures amb resposta en l'enquesta**



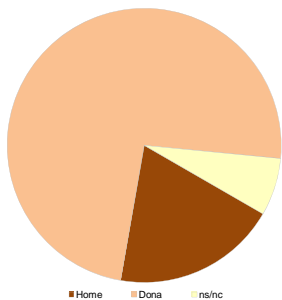
\* Aquests ítems no sempre tenen resposta atès que són ítems condicionals

**Taula de freqüències de les respostes (%)**

	Escala de valoració											Mitjana	Desviació	
	nc	0	1	2	3	4	5	6	7	8	9			10
1 En general, estic satisfet/a amb l'assignatura	n 1	6	2	2	4	6	8	16	14	19	15	10	6,50	2,68
2 El pla docent de l'assignatura és clar, complet i precís	n 1	2	3	2	2	8	13	15	20	11	16	10	6,59	2,39
3 Les activitats formatives (classes magistrals, exercicis, seminaris, etc.) han estat adequades per aprofitar l'assignatura	n 1	8	5	2	4	3	11	12	18	17	12	10	6,18	2,91
4 (En cas que n'hàgiu fet) Les pràctiques han estat adequades per aprofitar l'assignatura	n 18	8	3	1	5	2	9	8	15	9	13	12	6,29	3,07
5 Els espais i equipaments han estat els adients per a les activitats dutes a terme	n 2	5	12	1	5	9	22	13	16	11	3	4	5,15	2,60
6 El volum de feina exigit ha estat proporcional als crèdits de l'assignatura	n 1	7	10	2	4	4	9	8	21	20	7	10	5,93	3,02
7 Les activitats d'avaluació han estat les adequades	n 3	5	8	1	3	3	9	14	16	20	8	13	6,34	2,86
8 (En cas d'haver tingut més d'un professor/a) La coordinació entre el professorat de l'assignatura ha estat adequada	n 40	11	2	1	4	1	8	9	4	9	6	8	5,52	3,40

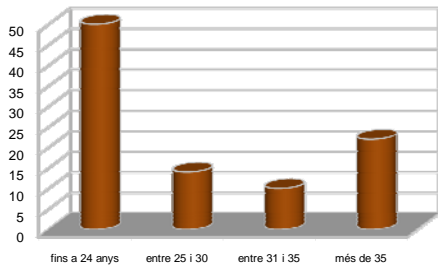
**Resum de les dades identificadores de l'alumnat participant**

**SEXE**



	Home	Dona	ns/nc
n	20	76	7
%	19,42%	73,79%	6,80%

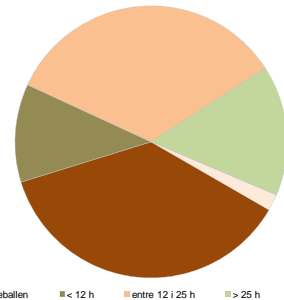
**EDAT**



	Fins a 24	entre 25 i 30	entre 31 i 35	més de 35	ns/nc
n	50	14	10	22	7
%	48,54%	13,59%	9,71%	21,36%	6,80%

Edat mitjana: 27,3 anys      mínima: 18 anys  
 màxima: 51 anys

**TREBALL**



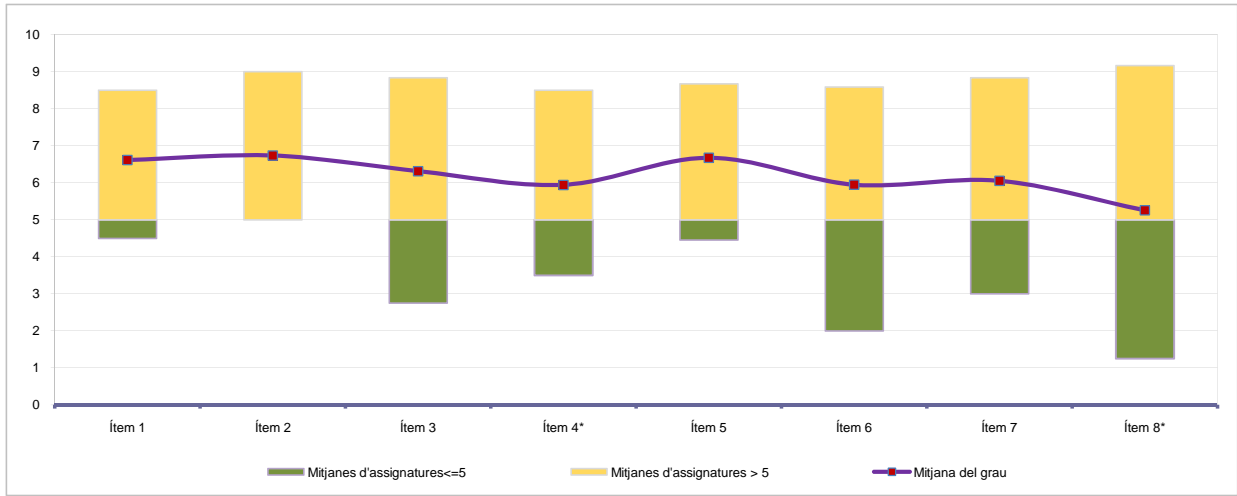
	No treballen	< 12 h	entre 12 i 25 h	> 25 h	ns/nc
n	38	12	35	16	2
%	36,89%	11,65%	33,98%	15,53%	1,94%

Curs 2010 - 2011  
**2n semestre**

Alumnat matriculat en els grups participants: **536**  
 Nombre d'enquestes emplenades: **71**

Percentatge de resposta **13,25%**

**Mitjana del grau i mitjana mínima i màxima de les assignatures amb resposta en l'enquesta**



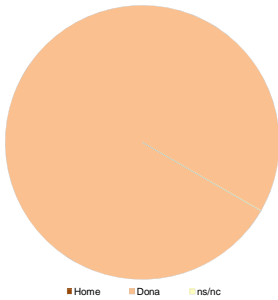
\* Aquests ítems no sempre tenen resposta atès que són ítems condicionals

**Taula de freqüències de les respostes (%)**

	Escala de valoració											Mitjana	Desviació	
	nc	0	1	2	3	4	5	6	7	8	9			10
1 En general, estic satisfet/a amb l'assignatura	n 0	4	0	1	4	2	10	12	13	6	4	15	6,61	2,68
2 El pla docent de l'assignatura és clar, complet i precís	n 0	4	0	3	3	3	9	8	8	11	6	16	6,73	2,84
3 Les activitats formatives (classes magistrals, exercicis, seminaris, etc.) han estat adequades per aprofitar l'assignatura	n 0	5	5	1	1	4	9	8	9	9	6	14	6,31	3,10
4 (En cas que n'hàgiu fet) Les pràctiques han estat adequades per aprofitar l'assignatura	n 7	6	3	0	4	6	7	9	6	8	4	11	5,94	3,11
5 Els espais i equipaments han estat els adients per a les activitats dutes a terme	n 1	3	2	0	1	8	9	7	12	7	7	14	6,67	2,70
6 El volum de feina exigida ha estat proporcional als crèdits de l'assignatura	n 2	7	0	2	6	5	11	7	6	8	5	12	5,94	3,08
7 Les activitats d'avaluació han estat les adequades	n 7	5	2	2	6	4	6	6	10	7	5	11	6,05	3,08
8 (En cas d'haver tingut més d'un professor/a) La coordinació entre el professorat de l'assignatura ha estat adequada	n 43	7	1	0	1	4	2	0	1	4	2	6	5,25	3,94

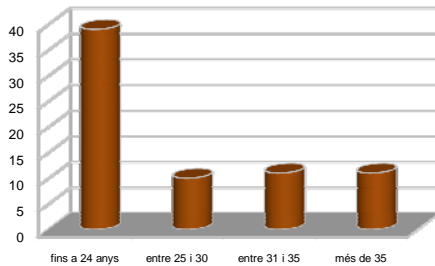
**Resum de les dades identificadores de l'alumnat participant**

**SEXE**



	Home	Dona	ns/nc
n	0	71	0
%	0,00%	100,00%	0,00%

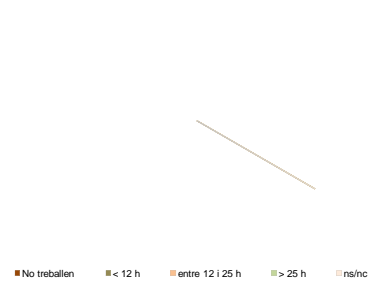
**EDAT**



	Fins a 24	entre 25 i 30	entre 31 i 35	més de 35	ns/nc
n	39	10	11	11	0
%	54,93%	14,08%	15,49%	15,49%	0,00%

Edat mitjana: 26,6 anys      mínima: 18 anys  
 màxima: 47 anys

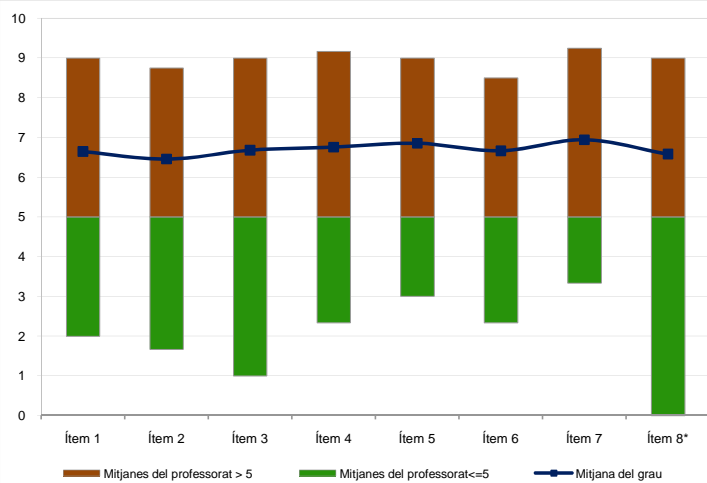
**TREBALL**



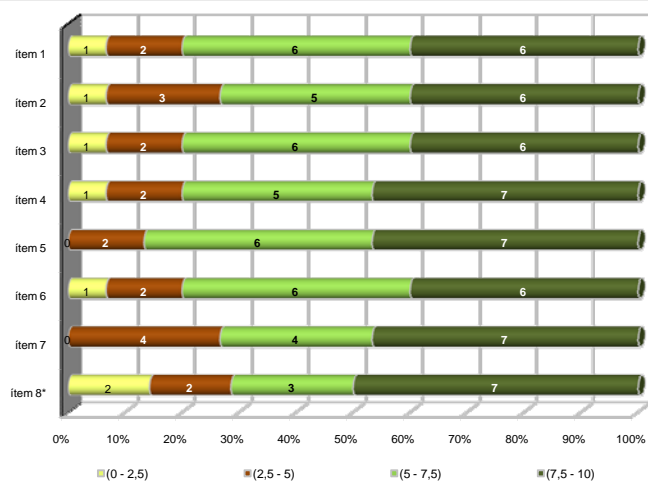
	No treballen	< 12 h	entre 12 i 25 h	> 25 h	ns/nc
n	La informació sobre aquest ítem no es troba disponible				
%	La informació sobre aquest ítem no es troba disponible				

Gràfics de mitjanes

Mitjana del grau i mitjana mínima i màxima del professorat participant en l'enquesta



Distribució per intervals de les puntuacions mitjanes del professorat del grau que ha participat en l'enquesta



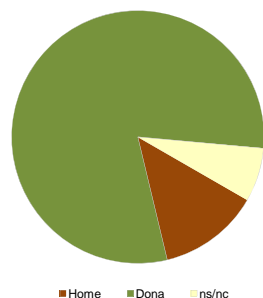
\*Aquest ítem no sempre té resposta atès que és un ítem condicional

Taula de freqüències de les respostes (%)

	Escala de valoració											Mitjana	Desviació	
	nc	0	1	2	3	4	5	6	7	8	9			10
1 En general, estic satisfet/a amb l'activitat docent duta a terme pel professor/a de l'assignatura	n 0	6	1	5	2	4	11	12	24	26	15	10	6,65	2,54
	% ---	5,2	0,9	4,3	1,7	3,4	9,5	10,3	20,7	22,4	12,9	8,6		
2 La manera de desenvolupar l'activitat docent aconsegueix motivar l'alumnat	n 0	7	2	4	2	6	14	13	21	21	14	12	6,46	2,67
	% ---	6,0	1,7	3,4	1,7	5,2	12,1	11,2	18,1	18,1	12,1	10,3		
3 Transmet amb claredat els continguts de l'assignatura	n 1	8	1	3	4	4	9	10	22	24	18	12	6,68	2,72
	% 0,9	6,9	0,9	2,6	3,4	3,4	7,8	8,6	19,0	20,7	15,5	10,3		
4 L'activitat docent ha permès complir el programa de l'assignatura	n 2	5	2	2	2	7	11	11	21	25	18	10	6,75	2,48
	% 1,7	4,3	1,7	1,7	1,7	6,0	9,5	9,5	18,1	21,6	15,5	8,6		
5 Les activitats d'avaluació proposades pel professor/a han estat adequades a l'assignatura	n 2	7	1	3	2	3	11	10	21	24	18	14	6,85	2,64
	% 1,7	6,0	0,9	2,6	1,7	2,6	9,5	8,6	18,1	20,7	15,5	12,1		
6 El material d'estudi i de consulta proposat (bibliografia, documents, recursos didàctics, etc.) ha estat útil per a l'aprenentatge de l'assignatura	n 0	7	4	1	2	2	13	13	25	18	19	12	6,66	2,66
	% ---	6,0	3,4	0,9	1,7	1,7	11,2	11,2	21,6	15,5	16,4	10,3		
7 Manté un bon clima de comunicació i relació amb l'alumnat	n 1	6	3	2	0	4	12	12	18	23	17	18	6,94	2,65
	% 0,9	5,2	2,6	1,7	---	3,4	10,3	10,3	15,5	19,8	14,7	15,5		
8 (En cas que n'hàgiu fet) Les activitats proposades pel professor/a al Campus Virtual han estat útils en el procés d'aprenentatge de l'assignatura	n 28	11	0	3	0	2	9	5	13	18	15	12	6,58	3,11
	% 24,1	9,5	---	2,6	---	1,7	7,8	4,3	11,2	15,5	12,9	10,3		

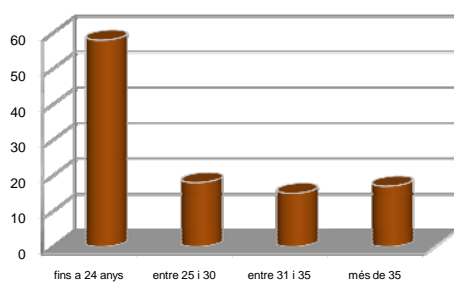
Resum de les dades identificadores de l'alumnat participant

SEXE



	Home	Dona	ns/nc
n	15	93	8
%	12,93%	80,17%	6,90%

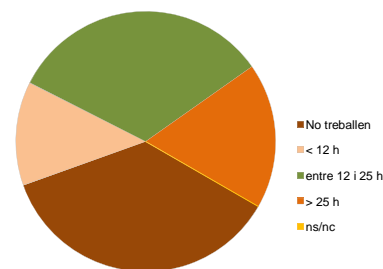
EDAT



	Fins a 24	entre 25 i 30	entre 31 i 35	més de 35	ns/nc
n	58	18	15	17	8
%	50,00%	15,52%	12,93%	14,66%	6,90%

Edat mitjana: 26,9 anys  
mínima: 18 anys  
màxima: 51 anys

TREBALL



	No treballen	< 12 h	entre 12 i 25 h	> 25 h	ns/nc
n	42	15	38	21	0
%	36,21%	12,93%	32,76%	18,10%	0,00%

Curs 2010 - 2011

2n semestre

Alumnat matriculat en els grups participants: 645

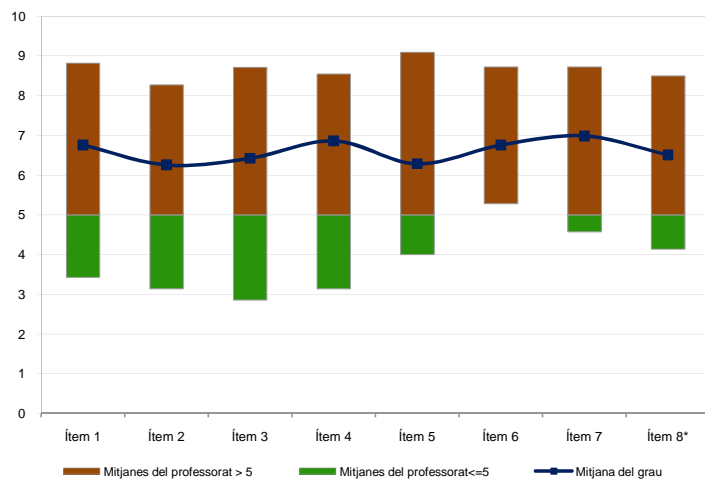
Nombre d'enquestes emplenades: 66

Percentatge de resposta

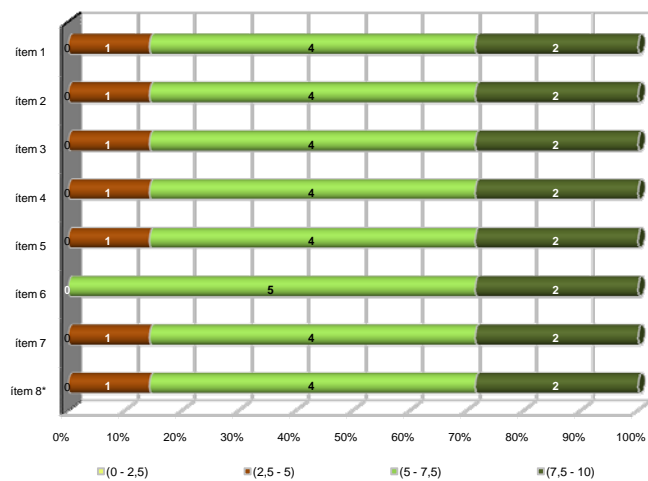
10,23%

Gràfics de mitjanes

Mitjana del grau i mitjana mínima i màxima del professorat participant en l'enquesta



Distribució per intervals de les puntuacions mitjanes del professorat del grau que ha participat en l'enquesta



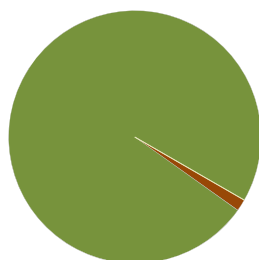
\*Aquest ítem no sempre té resposta atès que és un ítem condicional

Taula de freqüències de les respostes (%)

	Escala de valoració											Mitjana	Desviació	
	nc	0	1	2	3	4	5	6	7	8	9			10
1 En general, estic satisfet/a amb l'activitat docent duta a terme pel professor/a de l'assignatura	n 0	6	1	1	3	1	5	7	12	7	7	16	6,76	3,07
	% ---	9,1	1,5	1,5	4,5	1,5	7,6	10,6	18,2	10,6	10,6	24,2		
2 La manera de desenvolupar l'activitat docent aconsegueix motivar l'alumnat	n 0	6	3	2	1	3	8	8	12	4	3	16	6,26	3,18
	% ---	9,1	4,5	3,0	1,5	4,5	12,1	12,1	18,2	6,1	4,5	24,2		
3 Transmet amb claredat els continguts de l'assignatura	n 0	6	3	1	3	3	6	4	12	8	4	16	6,42	3,23
	% ---	9,1	4,5	1,5	4,5	4,5	9,1	6,1	18,2	12,1	6,1	24,2		
4 L'activitat docent ha permès complir el programa de l'assignatura	n 1	4	3	0	2	3	2	9	12	9	5	16	6,86	2,94
	% 1,5	6,1	4,5	---	3,0	4,5	3,0	13,6	18,2	13,6	7,6	24,2		
5 Les activitats d'avaluació proposades pel professor/a han estat adequades a l'assignatura	n 3	4	6	2	0	4	7	5	6	10	7	12	6,29	3,23
	% 4,5	6,1	9,1	3,0	---	6,1	10,6	7,6	9,1	15,2	10,6	18,2		
6 El material d'estudi i de consulta proposat (bibliografia, documents, recursos didàctics, etc.) ha estat útil per a l'aprenentatge de l'assignatura	n 0	3	5	3	0	0	6	6	12	10	5	16	6,76	3,04
	% ---	4,5	7,6	4,5	---	---	9,1	9,1	18,2	15,2	7,6	24,2		
7 Manté un bon clima de comunicació i relació amb l'alumnat	n 0	3	3	2	1	2	2	7	15	8	8	15	6,98	2,85
	% ---	4,5	4,5	3,0	1,5	3,0	3,0	10,6	22,7	12,1	12,1	22,7		
8 (En cas que n'hàgiu fet) Les activitats proposades pel professor/a al Campus Virtual han estat útils en el procés d'aprenentatge de l'assignatura	n 15	5	3	0	1	1	5	5	10	5	3	13	6,51	3,24
	% 22,7	7,6	4,5	---	1,5	1,5	7,6	7,6	15,2	7,6	4,5	19,7		

Resum de les dades identificadores de l'alumnat participant

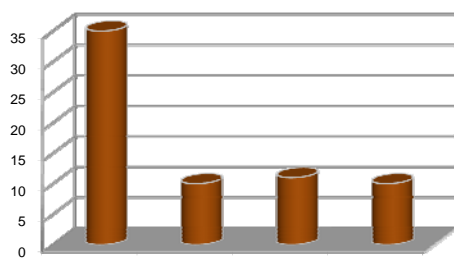
SEXE



Home Dona ns/nc

	Home	Dona	ns/nc
n	1	65	0
%	1,52%	98,48%	0,00%

EDAT



	Fins a 24	entre 25 i 30	entre 31 i 35	més de 35	ns/nc
n	35	10	11	10	0
%	53,03%	15,15%	16,67%	15,15%	0,00%

Edat mitjana: 26,9 anys mínima: 18 anys  
màxima: 47 anys

TREBALL

No treballen < 12 h entre 12 i 25 h > 25 h ns/nc

	No treballen	< 12 h	entre 12 i 25 h	> 25 h	ns/nc
n	La informació sobre aquest ítem no es troba disponible				
%	La informació sobre aquest ítem no es troba disponible				