

Gestió i Administració Pública

MÒDUL ASSIGNATURA

1r semestre

2n semestre

MÒDUL PROFESSORAT

1r semestre

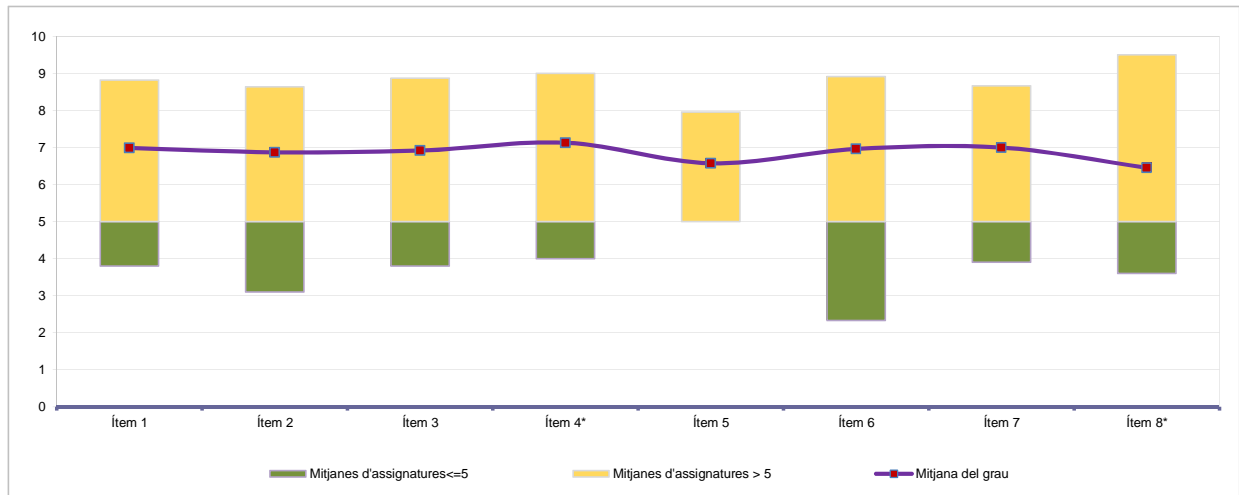
2n semestre

Curs 2011 - 2012
 1r semestre

Alumnat matriculat en els grups participants: 735
 Nombre d'enquestes emplenades: 109

Percentatge de resposta **14,83%**

Mitjana del grau i mitjana mínima i màxima de les assignatures amb resposta en l'enquesta



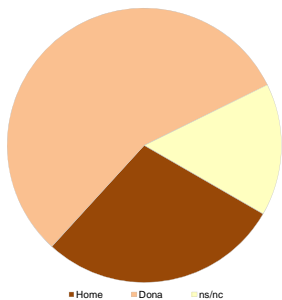
* Aquests ítems no sempre tenen resposta atès que són ítems condicionals

Taula de freqüències de les respostes (%)

	Escala de valoració											Mitjana	Desviació	
	nc	0	1	2	3	4	5	6	7	8	9			10
1 En general, estic satisfet/a amb l'assignatura	n 0	4	1	1	5	7	13	5	16	22	17	18	6,99	2,56
	% ---	3,7	0,9	0,9	4,6	6,4	11,9	4,6	14,7	20,2	15,6	16,5		
2 El pla docent de l'assignatura és clar, complet i precís	n 0	4	2	2	3	6	9	14	20	17	15	17	6,87	2,54
	% ---	3,7	1,8	1,8	2,8	5,5	8,3	12,8	18,3	15,6	13,8	15,6		
3 Les activitats formatives (classes magistrals, exercicis, seminaris, etc.) han estat adequades per aprofitar l'assignatura	n 1	6	2	3	3	2	16	5	13	20	19	19	6,92	2,81
	% 0,9	5,5	1,8	2,8	2,8	1,8	14,7	4,6	11,9	18,3	17,4	17,4		
4 (En cas que n'hàgiu fet) Les pràctiques han estat adequades per aprofitar l'assignatura	n 10	4	2	1	2	2	17	4	15	15	16	21	7,13	2,64
	% 9,2	3,7	1,8	0,9	1,8	1,8	15,6	3,7	13,8	13,8	14,7	19,3		
5 Els espais i equipaments han estat els adients per a les activitats dutes a terme	n 3	1	4	2	3	7	20	14	8	24	10	13	6,58	2,41
	% 2,8	0,9	3,7	1,8	2,8	6,4	18,3	12,8	7,3	22,0	9,2	11,9		
6 El volum de feina exigit ha estat proporcional als crèdits de l'assignatura	n 4	4	3	4	2	5	8	7	17	20	17	18	6,96	2,72
	% 3,7	3,7	2,8	3,7	1,8	4,6	7,3	6,4	15,6	18,3	15,6	16,5		
7 Les activitats d'avaluació han estat les adequades	n 6	3	2	1	4	6	13	4	15	24	15	16	7,00	2,52
	% 5,5	2,8	1,8	0,9	3,7	5,5	11,9	3,7	13,8	22,0	13,8	14,7		
8 (En cas d'haver tingut més d'un professor/a) La coordinació entre el professorat de l'assignatura ha estat adequada	n 43	6	2	3	1	4	7	4	7	10	9	13	6,45	3,21
	% 39,4	5,5	1,8	2,8	0,9	3,7	6,4	3,7	6,4	9,2	8,3	11,9		

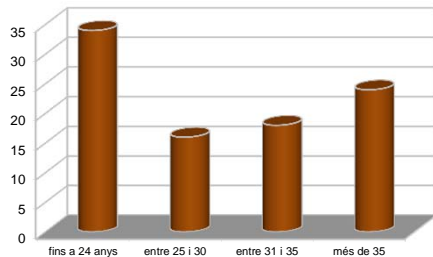
Resum de les dades identificadores de l'alumnat participant

SEXE



	Home	Dona	ns/nc
n	31	61	17
%	28,44%	55,96%	15,60%

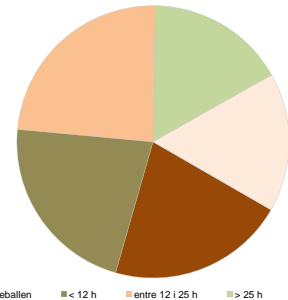
EDAT



	Fins a 24	entre 25 i 30	entre 31 i 35	més de 35	ns/nc
n	34	16	18	24	17
%	31,19%	14,68%	16,51%	22,02%	15,60%

Edat mitjana: 30,6 anys
 mínima: 18 anys
 màxima: 48 anys

TREBALL



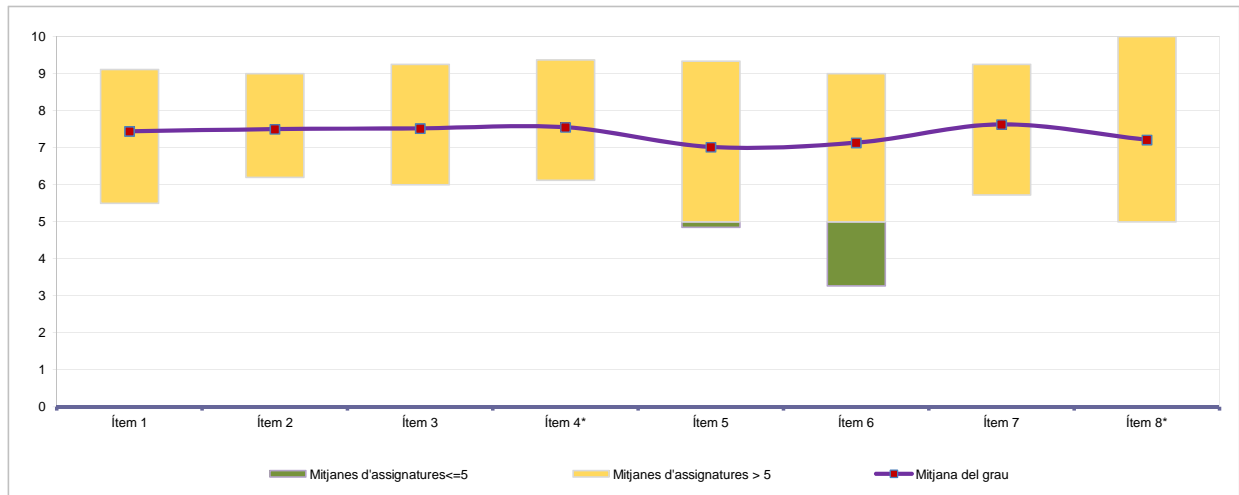
	No treballen	< 12 h	entre 12 i 25 h	> 25 h	ns/nc
n	23	24	26	18	18
%	21,10%	22,02%	23,85%	16,51%	16,51%

Curs 2011 - 2012
 2n semestre

Alumnat matriculat en els grups participants amb informe: 1.055
 Nombre d'enquestes emplenades: 165

Percentatge de resposta 15,64%

Mitjana del grau i mitjana mínima i màxima de les assignatures amb resposta en l'enquesta



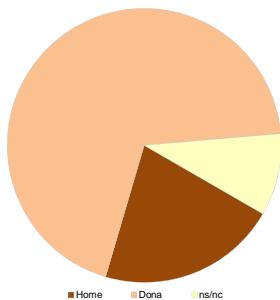
* Aquests ítems no sempre tenen resposta atès que són ítems condicionals

Taula de freqüències de les respostes (%)

	Escala de valoració											Mitjana	Desviació	
	nc	0	1	2	3	4	5	6	7	8	9			10
1 En general, estic satisfet/a amb l'assignatura	n 3	3	1	1	4	4	11	16	30	40	27	25	7,44	2,10
%	1,8	1,8	0,6	0,6	2,4	2,4	6,7	9,7	18,2	24,2	16,4	15,2		
2 El pla docent de l'assignatura és clar, complet i precís	n 1	3	0	0	3	7	13	20	25	36	26	31	7,49	2,09
%	0,6	1,8	---	---	1,8	4,2	7,9	12,1	15,2	21,8	15,8	18,8		
3 Les activitats formatives (classes magistrals, exercicis, seminaris, etc.) han estat adequades per aprofitar l'assignatura	n 4	3	1	1	0	6	19	15	25	29	29	33	7,52	2,17
%	2,4	1,8	0,6	0,6	---	3,6	11,5	9,1	15,2	17,6	17,6	20,0		
4 (En cas que n'hàgiu fet) Les pràctiques han estat adequades per aprofitar l'assignatura	n 17	1	2	2	4	4	15	15	18	26	26	35	7,55	2,25
%	10,3	0,6	1,2	1,2	2,4	2,4	9,1	9,1	10,9	15,8	15,8	21,2		
5 Els espais i equipaments han estat els adients per a les activitats dutes a terme	n 5	8	2	0	5	5	16	26	18	27	23	30	7,01	2,59
%	3,0	4,8	1,2	---	3,0	3,0	9,7	15,8	10,9	16,4	13,9	18,2		
6 El volum de feina exigit ha estat proporcional als crèdits de l'assignatura	n 3	6	3	5	2	6	10	19	24	31	28	28	7,13	2,57
%	1,8	3,6	1,8	3,0	1,2	3,6	6,1	11,5	14,5	18,8	17,0	17,0		
7 Les activitats d'avaluació han estat les adequades	n 6	2	1	1	3	7	12	14	23	34	25	37	7,62	2,16
%	3,6	1,2	0,6	0,6	1,8	4,2	7,3	8,5	13,9	20,6	15,2	22,4		
8 (En cas d'haver tingut més d'un professor/a) La coordinació entre el professorat de l'assignatura ha estat adequada	n 107	2	1	1	1	4	6	5	11	3	5	19	7,21	2,75
%	64,8	1,2	0,6	0,6	0,6	2,4	3,6	3,0	6,7	1,8	3,0	11,5		

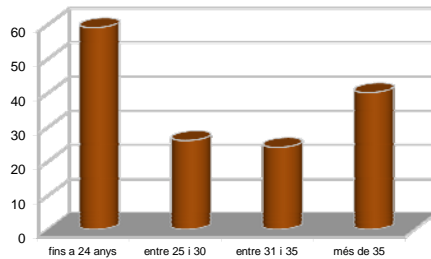
Resum de les dades identificadores de l'alumnat participant

SEXE



	Home	Dona	ns/nc
n	35	114	16
%	21,21%	69,09%	9,70%

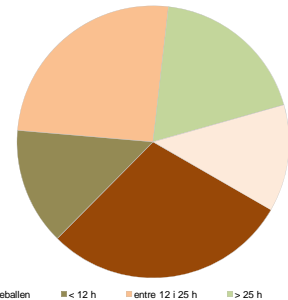
EDAT



	Fins a 24	entre 25 i 30	entre 31 i 35	més de 35	ns/nc
n	59	26	24	40	16
%	35,76%	15,76%	14,55%	24,24%	9,70%

Edat mitjana: 30,4 anys
 mínima: 19 anys
 màxima: 51 anys

TREBALL



	No treballen	< 12 h	entre 12 i 25 h	> 25 h	ns/nc
n	48	23	42	31	21
%	29,09%	13,94%	25,45%	18,79%	12,73%

Curs 2011 - 2012

1r semestre

Alumnat matriculat en els grups participants: 1.208

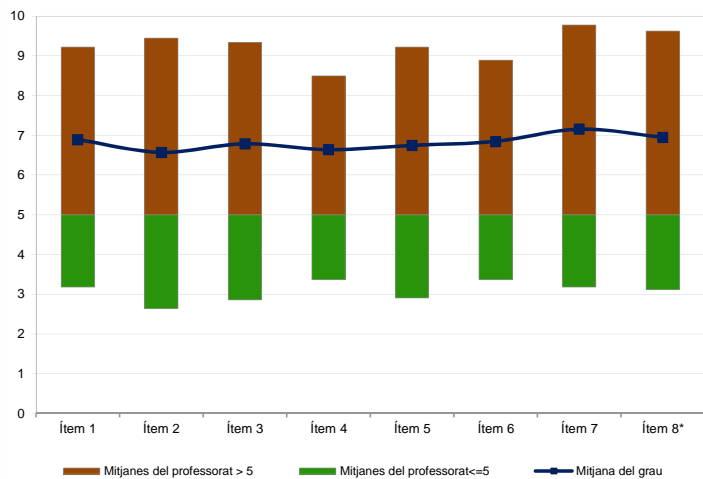
Nombre d'enquestes emplenades: 157

Percentatge de resposta

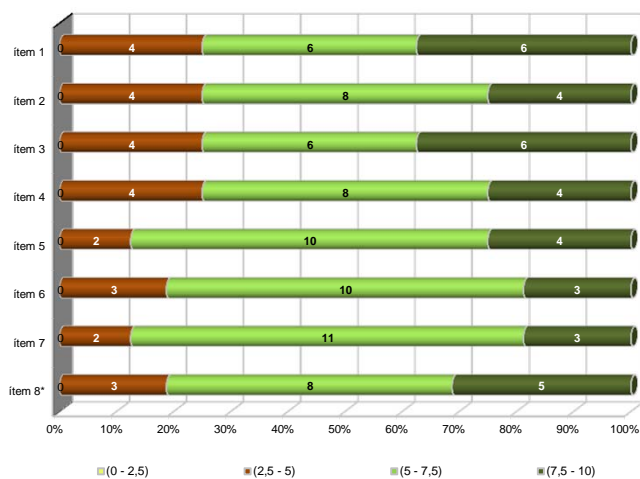
13,00%

Gràfics de mitjanes

Mitjana del grau i mitjana mínima i màxima del professorat participant en l'enquesta



Distribució per intervals de les puntuacions mitjanes del professorat del grau que ha participat en l'enquesta



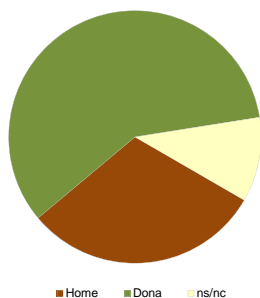
*Aquest ítem no sempre té resposta atès que és un ítem condicional

Taula de freqüències de les respostes (%)

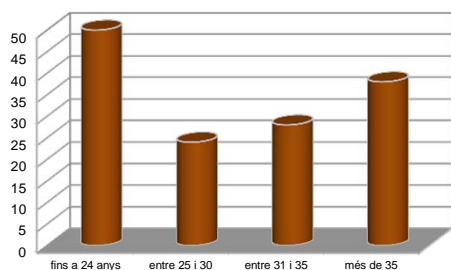
	nc	Escala de valoració											Mitjana	Desviació
		0	1	2	3	4	5	6	7	8	9	10		
1 En general, estic satisfet/a amb l'activitat docent duta a terme pel professor/a de l'assignatura	n 0	4	7	3	5	10	16	9	26	18	36	23	6,89	2,70
	% ---	2,5	4,5	1,9	3,2	6,4	10,2	5,7	16,6	11,5	22,9	14,6		
2 La manera de desenvolupar l'activitat docent aconsegueix motivar l'alumnat	n 1	5	11	5	7	6	16	15	15	24	28	24	6,57	2,93
	% 0,6	3,2	7,0	3,2	4,5	3,8	10,2	9,6	9,6	15,3	17,8	15,3		
3 Transmet amb claredat els continguts de l'assignatura	n 1	5	8	3	7	5	22	9	17	23	33	24	6,79	2,81
	% 0,6	3,2	5,1	1,9	4,5	3,2	14,0	5,7	10,8	14,6	21,0	15,3		
4 L'activitat docent ha permès complir el programa de l'assignatura	n 2	5	4	5	3	13	15	15	28	25	27	15	6,64	2,55
	% 1,3	3,2	2,5	3,2	1,9	8,3	9,6	9,6	17,8	15,9	17,2	9,6		
5 Les activitats d'avaluació proposades pel professor/a han estat adequades a l'assignatura	n 3	7	5	2	9	9	11	13	19	33	23	23	6,75	2,77
	% 1,9	4,5	3,2	1,3	5,7	5,7	7,0	8,3	12,1	21,0	14,6	14,6		
6 El material d'estudi i de consulta proposat (bibliografia, documents, recursos didàctics, etc.) ha estat útil per a l'aprenentatge de l'assignatura	n 0	5	4	6	5	9	20	12	14	28	26	28	6,85	2,74
	% ---	3,2	2,5	3,8	3,2	5,7	12,7	7,6	8,9	17,8	16,6	17,8		
7 Manté un bon clima de comunicació i relació amb l'alumnat	n 2	4	6	2	10	16	12	16	19	29	37	7,15	2,74	
	% 1,3	2,5	2,5	3,8	1,3	6,4	10,2	7,6	10,2	12,1	18,5	23,6		
8 (En cas que n'hàgiu fet) Les activitats proposades pel professor/a al Campus Virtual han estat útils en el procés d'aprenentatge de l'assignatura	n 32	10	2	0	4	5	11	9	19	19	19	27	6,95	2,93
	% 20,4	6,4	1,3	---	2,5	3,2	7,0	5,7	12,1	12,1	12,1	17,2		

Resum de les dades identificadores de l'alumnat participant

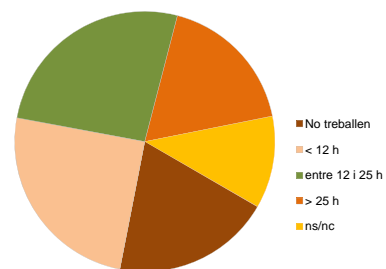
SEXE



EDAT



TREBALL



Home	Dona	ns/nc
n 48	92	17
% 30,57%	58,60%	10,83%

Fins a 24	entre 25 i 30	entre 31 i 35	més de 35	ns/nc
n 50	24	28	38	17
% 31,85%	15,29%	17,83%	24,20%	10,83%

No treballen	< 12 h	entre 12 i 25 h	> 25 h	ns/nc
n 31	39	41	28	18
% 19,75%	24,84%	26,11%	17,83%	11,46%

Edat mitjana: 31,0 anys
mínima: 18 anys
màxima: 59 anys

Curs 2011 - 2012

2n semestre

Alumnat matriculat en els grups participants amb informe: 1.089

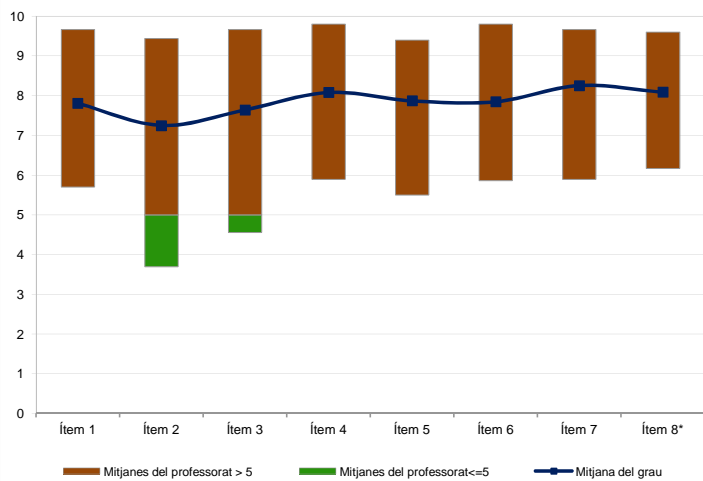
Nombre d'enquestes emplenades: 157

Percentatge de resposta

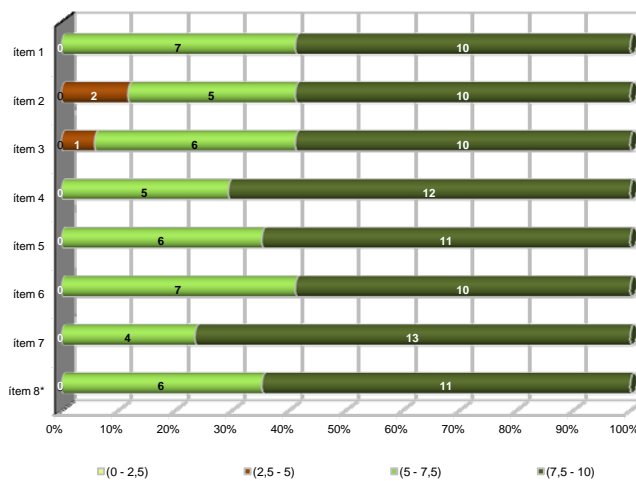
14,42%

Gràfics de mitjanes

Mitjana del grau i mitjana mínima i màxima del professorat participant en l'enquesta



Distribució per intervals de les puntuacions mitjanes del professorat del grau que ha participat en l'enquesta



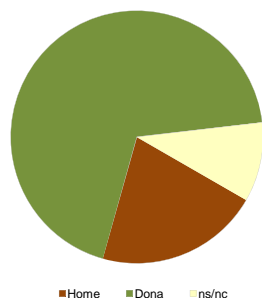
*Aquest ítem no sempre té resposta atès que és un ítem condicional

Taula de freqüències de les respostes (%)

	Escala de valoració											Mitjana	Desviació	
	nc	0	1	2	3	4	5	6	7	8	9			10
1 En general, estic satisfet/a amb l'activitat docent duta a terme pel professor/a de l'assignatura	n 0	3	0	5	4	3	11	9	19	29	22	52	7,81	2,40
	% ---	1,9	---	3,2	2,5	1,9	7,0	5,7	12,1	18,5	14,0	33,1		
2 La manera de desenvolupar l'activitat docent aconsegueix motivar l'alumnat	n 0	6	6	4	5	3	8	14	26	19	21	45	7,25	2,84
	% ---	3,8	3,8	2,5	3,2	1,9	5,1	8,9	16,6	12,1	13,4	28,7		
3 Transmet amb claredat els continguts de l'assignatura	n 2	2	2	7	3	4	9	11	24	21	24	48	7,64	2,50
	% 1,3	1,3	1,3	4,5	1,9	2,5	5,7	7,0	15,3	13,4	15,3	30,6		
4 L'activitat docent ha permès complir el programa de l'assignatura	n 0	3	0	4	2	2	9	11	16	22	32	56	8,08	2,28
	% ---	1,9	---	2,5	1,3	1,3	5,7	7,0	10,2	14,0	20,4	35,7		
5 Les activitats d'avaluació proposades pel professor/a han estat adequades a l'assignatura	n 3	0	2	3	4	6	10	12	17	27	19	54	7,87	2,27
	% 1,9	---	1,3	1,9	2,5	3,8	6,4	7,6	10,8	17,2	12,1	34,4		
6 El material d'estudi i de consulta proposat (bibliografia, documents, recursos didàctics, etc.) ha estat útil per a l'aprenentatge de l'assignatura	n 0	3	3	2	3	3	12	13	16	19	28	55	7,85	2,47
	% ---	1,9	1,9	1,3	1,9	1,9	7,6	8,3	10,2	12,1	17,8	35,0		
7 Manté un bon clima de comunicació i relació amb l'alumnat	n 1	2	1	3	3	1	8	12	13	17	31	65	8,26	2,26
	% 0,6	1,3	0,6	1,9	1,9	0,6	5,1	7,6	8,3	10,8	19,7	41,4		
8 (En cas que n'hàgiu fet) Les activitats proposades pel professor/a al Campus Virtual han estat útils en el procés d'aprenentatge de l'assignatura	n 35	1	1	3	3	4	7	6	7	21	23	46	8,09	2,34
	% 22,3	0,6	0,6	1,9	1,9	2,5	4,5	3,8	4,5	13,4	14,6	29,3		

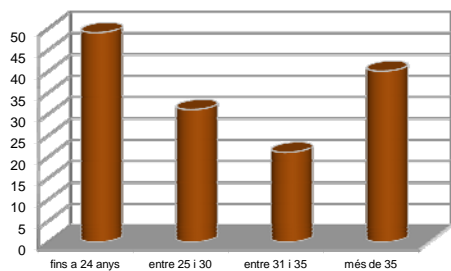
Resum de les dades identificadores de l'alumnat participant

SEXE



	Home	Dona	ns/nc
n	33	108	16
%	21,02%	68,79%	10,19%

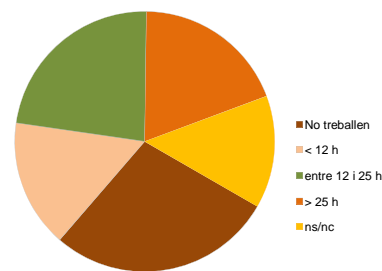
EDAT



	Fins a 24	entre 25 i 30	entre 31 i 35	més de 35	ns/nc
n	49	31	21	40	16
%	31,21%	19,75%	13,38%	25,48%	10,19%

Edat mitjana: 30,7 anys
mínima: 19 anys
màxima: 51 anys

TREBALL



	No treballen	< 12 h	entre 12 i 25 h	> 25 h	ns/nc
n	44	25	36	30	22
%	28,03%	15,92%	22,93%	19,11%	14,01%