

Gestió i Administració Pública

MÒDUL ASSIGNATURA

1r semestre

2n semestre

MÒDUL PROFESSORAT

1r semestre

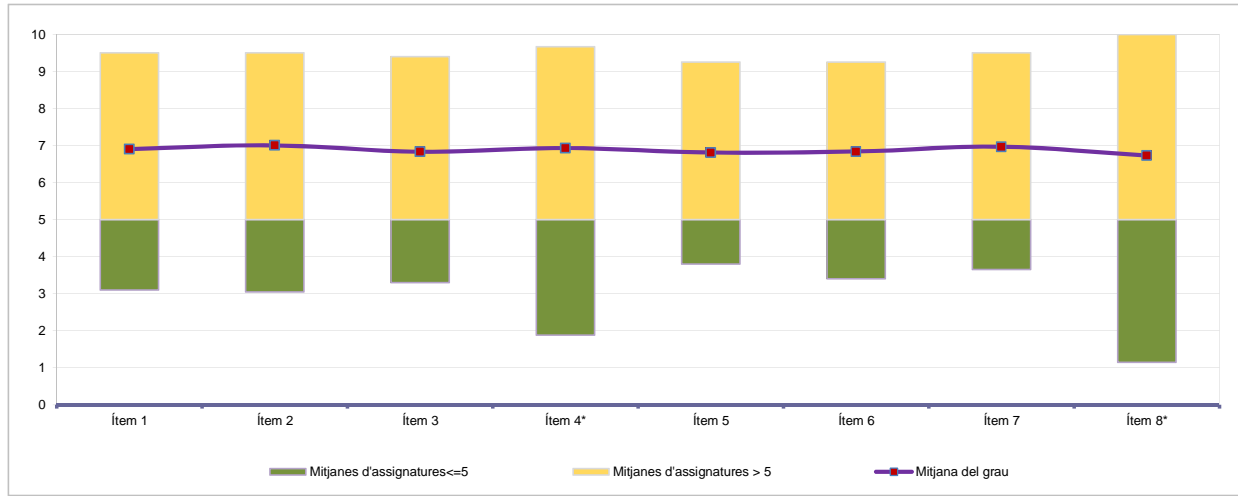
2n semestre

Curs 2012 - 2013
 1r semestre

Alumnat matriculat en els grups participants amb informe: 1.452
 Nombre d'enquestes emplenades: 251

Percentatge de resposta 17,29%

Mitjana del grau i mitjana mínima i màxima de les assignatures amb resposta en l'enquesta



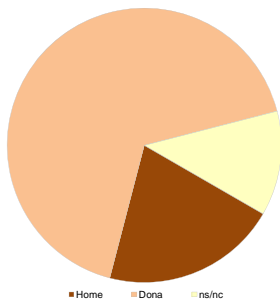
* Aquests ítems no sempre tenen resposta atès que són ítems condicionals

Taula de freqüències de les respostes (%)

	Escala de valoració											Mitjana	Desviació	
	nc	0	1	2	3	4	5	6	7	8	9			10
1 En general, estic satisfet/a amb l'assignatura	n 1	8	5	6	9	10	32	22	43	38	25	52	6,90	2,62
	% 0,4	3,2	2,0	2,4	3,6	4,0	12,7	8,8	17,1	15,1	10,0	20,7		
2 El pla docent de l'assignatura és clar, complet i precís	n 1	8	3	6	8	9	29	27	44	36	27	53	7,00	2,55
	% 0,4	3,2	1,2	2,4	3,2	3,6	11,6	10,8	17,5	14,3	10,8	21,1		
3 Les activitats formatives (classes magistrals, exercicis, seminaris, etc.) han estat adequades per aprofitar l'assignatura	n 1	8	6	11	9	7	25	28	44	36	24	52	6,83	2,70
	% 0,4	3,2	2,4	4,4	3,6	2,8	10,0	11,2	17,5	14,3	9,6	20,7		
4 (En cas que n'hàgiu fet) Les pràctiques han estat adequades per aprofitar l'assignatura	n 47	14	2	5	1	8	24	18	31	34	20	47	6,93	2,83
	% 18,7	5,6	0,8	2,0	0,4	3,2	9,6	7,2	12,4	13,5	8,0	18,7		
5 Els espais i equipaments han estat els adients per a les activitats dutes a terme	n 2	11	8	6	2	11	30	27	42	35	30	47	6,81	2,71
	% 0,8	4,4	3,2	2,4	0,8	4,4	12,0	10,8	16,7	13,9	12,0	18,7		
6 El volum de feina exigit ha estat proporcional als crèdits de l'assignatura	n 4	8	7	6	8	10	30	23	43	38	27	47	6,84	2,64
	% 1,6	3,2	2,8	2,4	3,2	4,0	12,0	9,2	17,1	15,1	10,8	18,7		
7 Les activitats d'avaluació han estat les adequades	n 3	9	7	3	8	8	28	23	42	42	29	49	6,97	2,62
	% 1,2	3,6	2,8	1,2	3,2	3,2	11,2	9,2	16,7	16,7	11,6	19,5		
8 (En cas d'haver tingut més d'un professor/a) La coordinació entre el professorat de l'assignatura ha estat adequada	n 140	12	2	5	3	2	9	10	9	15	10	34	6,73	3,37
	% 55,8	4,8	0,8	2,0	1,2	0,8	3,6	4,0	3,6	6,0	4,0	13,5		

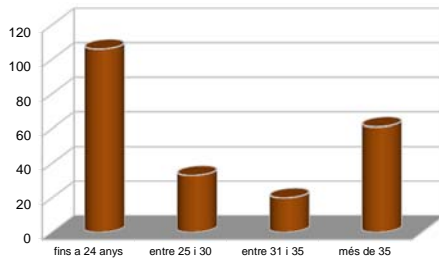
Resum de les dades identificadores de l'alumnat participant

SEXE



	Home	Dona	ns/nc
n	52	168	31
%	20,72%	66,93%	12,35%

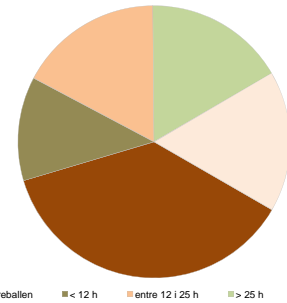
EDAT



	Fins a 24	entre 25 i 30	entre 31 i 35	més de 35	ns/nc
n	106	33	20	61	31
%	42,23%	13,15%	7,97%	24,30%	12,35%

Edat mitjana: 29,4 anys mínima: 18 anys
 màxima: 52 anys

TREBALL



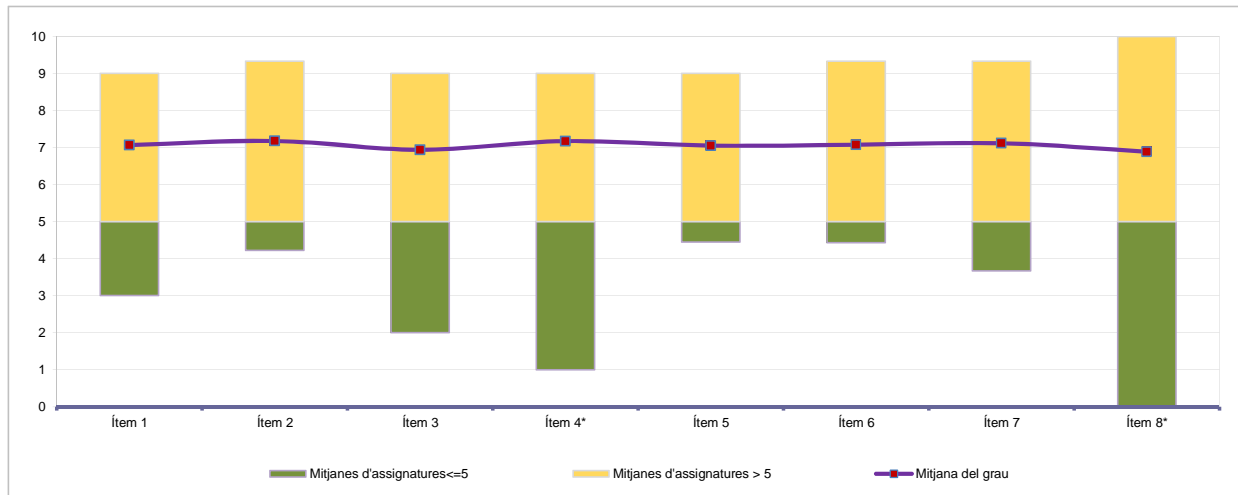
	No treballen	< 12 h	entre 12 i 25 h	> 25 h	ns/nc
n	93	31	43	42	42
%	37,05%	12,35%	17,13%	16,73%	16,73%

Curs 2012 - 2013
 2n semestre

Alumnat matriculat en els grups participants amb informe: 1.344
 Nombre d'enquestes emplenades: 135

Percentatge de resposta 10,04%

Mitjana del grau i mitjana mínima i màxima de les assignatures amb resposta en l'enquesta



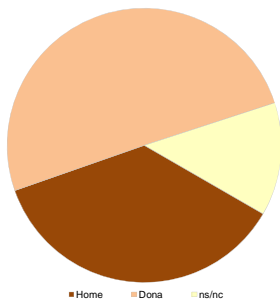
* Aquests ítems no sempre tenen resposta atès que són ítems condicionals

Taula de freqüències de les respostes (%)

	Escala de valoració											Mitjana	Desviació	
	nc	0	1	2	3	4	5	6	7	8	9			10
1 En general, estic satisfet/a amb l'assignatura	n 0	5	1	0	4	7	12	19	20	26	19	22	7,07	2,40
2 El pla docent de l'assignatura és clar, complet i precís	n 0	2	2	2	2	4	16	17	20	31	19	20	7,18	2,21
3 Les activitats formatives (classes magistrals, exercicis, seminaris, etc.) han estat adequades per aprofitar l'assignatura	n 1	5	3	4	2	7	9	21	16	22	24	21	6,94	2,62
4 (En cas que n'hàgiu fet) Les pràctiques han estat adequades per aprofitar l'assignatura	n 8	4	2	3	1	8	9	15	15	24	24	22	7,17	2,51
5 Els espais i equipaments han estat els adients per a les activitats dutes a terme	n 0	2	1	1	4	6	10	20	29	32	16	14	7,05	2,04
6 El volum de feina exigit ha estat proporcional als crèdits de l'assignatura	n 2	1	5	1	3	7	14	14	23	23	22	20	7,08	2,34
7 Les activitats d'avaluació han estat les adequades	n 5	0	5	2	3	6	14	17	17	21	26	19	7,12	2,33
8 (En cas d'haver tingut més d'un professor/a) La coordinació entre el professorat de l'assignatura ha estat adequada	n 72	6	1	0	3	1	4	5	7	15	9	12	6,89	3,02

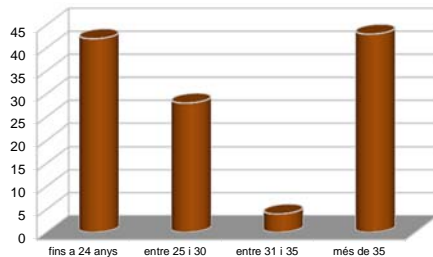
Resum de les dades identificadores de l'alumnat participant

SEXE



	Home	Dona	ns/nc
n	49	68	18
%	36,30%	50,37%	13,33%

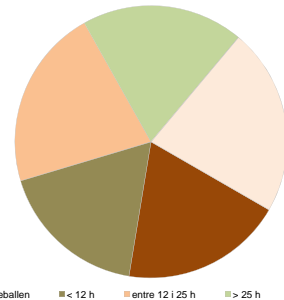
EDAT



	Fins a 24	entre 25 i 30	entre 31 i 35	més de 35	ns/nc
n	42	28	4	43	18
%	31,11%	20,74%	2,96%	31,85%	13,33%

Edat mitjana: 31,5 anys
 mínima: 18 anys
 màxima: 52 anys

TREBALL



	No treballen	< 12 h	entre 12 i 25 h	> 25 h	ns/nc
n	26	24	29	26	30
%	19,26%	17,78%	21,48%	19,26%	22,22%

Curs 2012 - 2013

1r semestre

Alumnat matriculat en els grups participants amb informe: 1.961

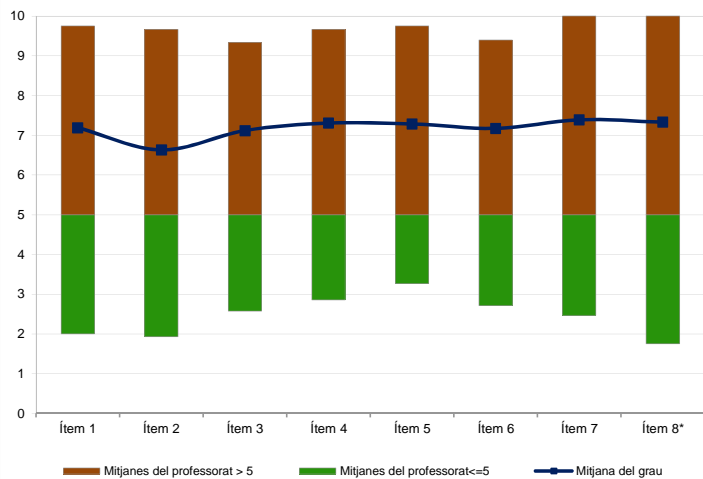
Nombre d'enquestes emplenades: 293

Percentatge de resposta

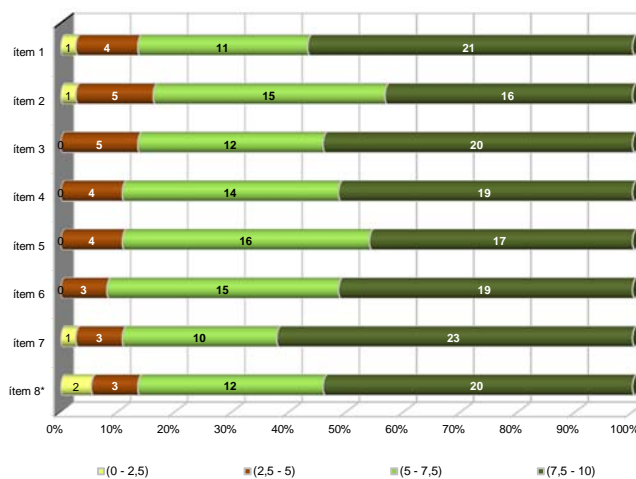
14,94%

Gràfics de mitjanes

Mitjana del grau i mitjana mínima i màxima del professorat participant en l'enquesta



Distribució per intervals de les puntuacions mitjanes del professorat del grau que ha participat en l'enquesta



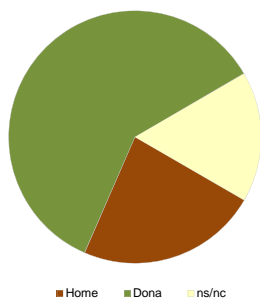
*Aquest ítem no sempre té resposta atès que és un ítem condicional

Taula de freqüències de les respostes (%)

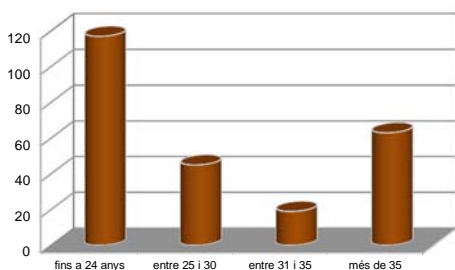
		Escala de valoració											Mitjana	Desviació	
		nc	0	1	2	3	4	5	6	7	8	9			10
1	En general, estic satisfet/a amb l'activitat docent duta a terme pel professor/a de l'assignatura	n 0	11	9	9	10	10	20	15	41	57	33	78	7,19	2,81
		% ---	3,8	3,1	3,1	3,4	3,4	6,8	5,1	14,0	19,5	11,3	26,6		
2	La manera de desenvolupar l'activitat docent aconsegueix motivar l'alumnat	n 0	18	12	9	16	14	19	26	47	33	25	74	6,63	3,09
		% ---	6,1	4,1	3,1	5,5	4,8	6,5	8,9	16,0	11,3	8,5	25,3		
3	Transmet amb claredat els continguts de l'assignatura	n 1	9	9	9	10	11	21	25	46	46	27	79	7,12	2,76
		% 0,3	3,1	3,1	3,1	3,4	3,8	7,2	8,5	15,7	15,7	9,2	27,0		
4	L'activitat docent ha permès complir el programa de l'assignatura	n 1	7	8	6	8	8	21	20	55	55	32	72	7,31	2,55
		% 0,3	2,4	2,7	2,0	2,7	2,7	7,2	6,8	18,8	18,8	10,9	24,6		
5	Les activitats d'avaluació proposades pel professor/a han estat adequades a l'assignatura	n 3	6	10	4	11	8	25	24	46	42	37	77	7,29	2,62
		% 1,0	2,0	3,4	1,4	3,8	2,7	8,5	8,2	15,7	14,3	12,6	26,3		
6	El material d'estudi i de consulta proposat (bibliografia, documents, recursos didàctics, etc.) ha estat útil per a l'aprenentatge de l'assignatura	n 4	10	5	9	7	12	21	30	39	49	38	69	7,18	2,66
		% 1,4	3,4	1,7	3,1	2,4	4,1	7,2	10,2	13,3	16,7	13,0	23,5		
7	Manté un bon clima de comunicació i relació amb l'alumnat	n 0	16	5	6	8	8	18	20	29	57	37	89	7,39	2,85
		% ---	5,5	1,7	2,0	2,7	2,7	6,1	6,8	9,9	19,5	12,6	30,4		
8	(En cas que n'hàgiu fet) Les activitats proposades pel professor/a al Campus Virtual han estat útils en el procés d'aprenentatge de l'assignatura	n 76	12	7	4	2	8	12	13	30	38	24	67	7,33	2,90
		% 25,9	4,1	2,4	1,4	0,7	2,7	4,1	4,4	10,2	13,0	8,2	22,9		

Resum de les dades identificadores de l'alumnat participant

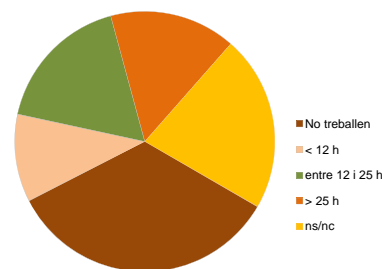
SEXE



EDAT



TREBALL



Home	Dona	ns/nc
n 68	176	49
% 23,21%	60,07%	16,72%

Fins a 24	entre 25 i 30	entre 31 i 35	més de 35	ns/nc
n 117	45	19	63	49
% 39,93%	15,36%	6,48%	21,50%	16,72%

No treballen	< 12 h	entre 12 i 25 h	> 25 h	ns/nc
n 100	32	51	46	64
% 34,13%	10,92%	17,41%	15,70%	21,84%

Edat mitjana: 28,9 anys mínima: 18 anys
màxima: 52 anys

Curs 2012 - 2013

2n semestre

Alumnat matriculat en els grups participants amb informe: 1.636

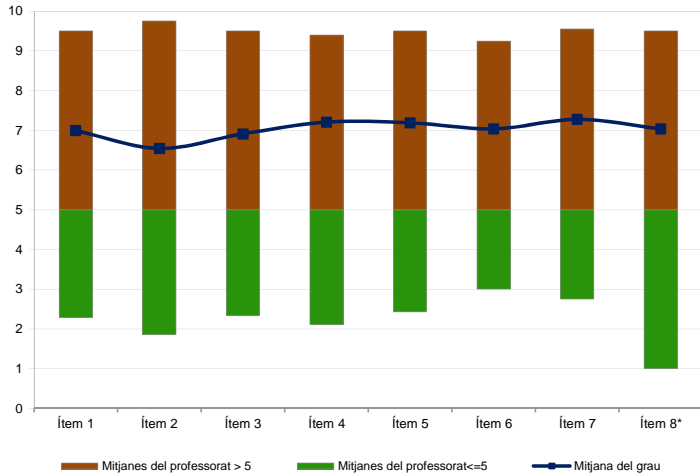
Nombre d'enquestes emplenades: 171

Percentatge de resposta

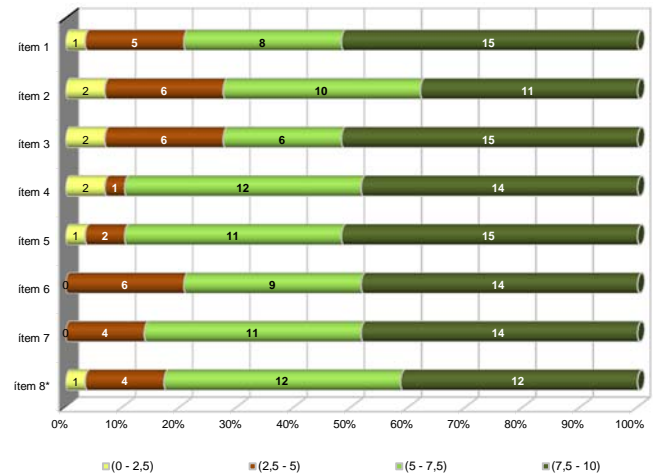
10,45%

Gràfics de mitjanes

Mitjana del grau i mitjana mínima i màxima del professorat participant en l'enquesta



Distribució per intervals de les puntuacions mitjanes del professorat del grau que ha participat en l'enquesta



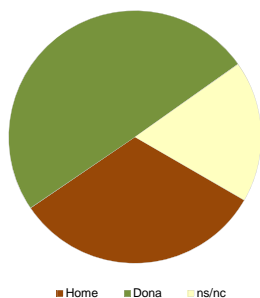
*Aquest ítem no sempre té resposta atès que és un ítem condicional

Taula de freqüències de les respostes (%)

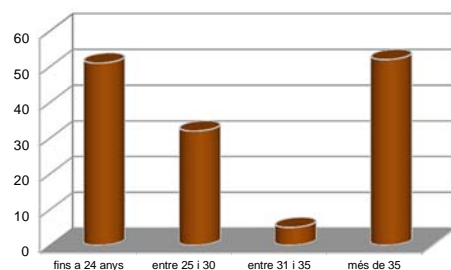
	Escala de valoració											Mitjana	Desviació	
	nc	0	1	2	3	4	5	6	7	8	9			10
1 En general, estic satisfet/a amb l'activitat docent duta a terme pel professor/a de l'assignatura	n 0	9	6	2	6	5	13	13	27	31	22	37	6,99	2,83
	% ---	5,3	3,5	1,2	3,5	2,9	7,6	7,6	15,8	18,1	12,9	21,6		
2 La manera de desenvolupar l'activitat docent aconsegueix motivar l'alumnat	n 2	16	5	2	10	7	12	11	25	21	30	30	6,54	3,15
	% 1,2	9,4	2,9	1,2	5,8	4,1	7,0	6,4	14,6	12,3	17,5	17,5		
3 Transmet amb claredat els continguts de l'assignatura	n 3	10	4	5	6	7	10	16	20	28	29	33	6,91	2,91
	% 1,8	5,8	2,3	2,9	3,5	4,1	5,8	9,4	11,7	16,4	17,0	19,3		
4 L'activitat docent ha permès complir el programa de l'assignatura	n 1	5	4	3	4	8	13	14	28	26	32	33	7,21	2,56
	% 0,6	2,9	2,3	1,8	2,3	4,7	7,6	8,2	16,4	15,2	18,7	19,3		
5 Les activitats d'avaluació proposades pel professor/a han estat adequades a l'assignatura	n 3	5	5	4	2	4	18	10	30	27	33	30	7,19	2,56
	% 1,8	2,9	2,9	2,3	1,2	2,3	10,5	5,8	17,5	15,8	19,3	17,5		
6 El material d'estudi i de consulta proposat (bibliografia, documents, recursos didàctics, etc.) ha estat útil per a l'aprenentatge de l'assignatura	n 2	5	5	1	8	3	22	11	26	32	28	28	7,04	2,56
	% 1,2	2,9	2,9	0,6	4,7	1,8	12,9	6,4	15,2	18,7	16,4	16,4		
7 Manté un bon clima de comunicació i relació amb l'alumnat	n 0	8	5	5	2	4	20	8	17	23	34	45	7,27	2,87
	% ---	4,7	2,9	2,9	1,2	2,3	11,7	4,7	9,9	13,5	19,9	26,3		
8 (En cas que n'hàgiu fet) Les activitats proposades pel professor/a al Campus Virtual han estat útils en el procés d'aprenentatge de l'assignatura	n 35	5	5	4	4	4	16	7	18	20	22	31	7,04	2,83
	% 20,5	2,9	2,9	2,3	2,3	2,3	9,4	4,1	10,5	11,7	12,9	18,1		

Resum de les dades identificadores de l'alumnat participant

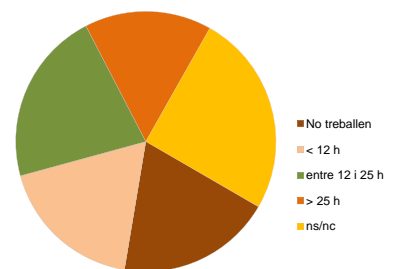
SEXE



EDAT



TREBALL



Home	Dona	ns/nc
n 55	85	31
% 32,16%	49,71%	18,13%

Fins a 24	entre 25 i 30	entre 31 i 35	més de 35	ns/nc
n 51	32	5	52	31
% 29,82%	18,71%	2,92%	30,41%	18,13%

No treballen	< 12 h	entre 12 i 25 h	> 25 h	ns/nc
n 33	31	37	27	43
% 19,30%	18,13%	21,64%	15,79%	25,15%

Edat mitjana: 31,5 anys
mínima: 18 anys
màxima: 52 anys