

Gestió i Administració Pública

MÒDUL ASSIGNATURA

1r semestre

2n semestre

MÒDUL PROFESSORAT

1r semestre

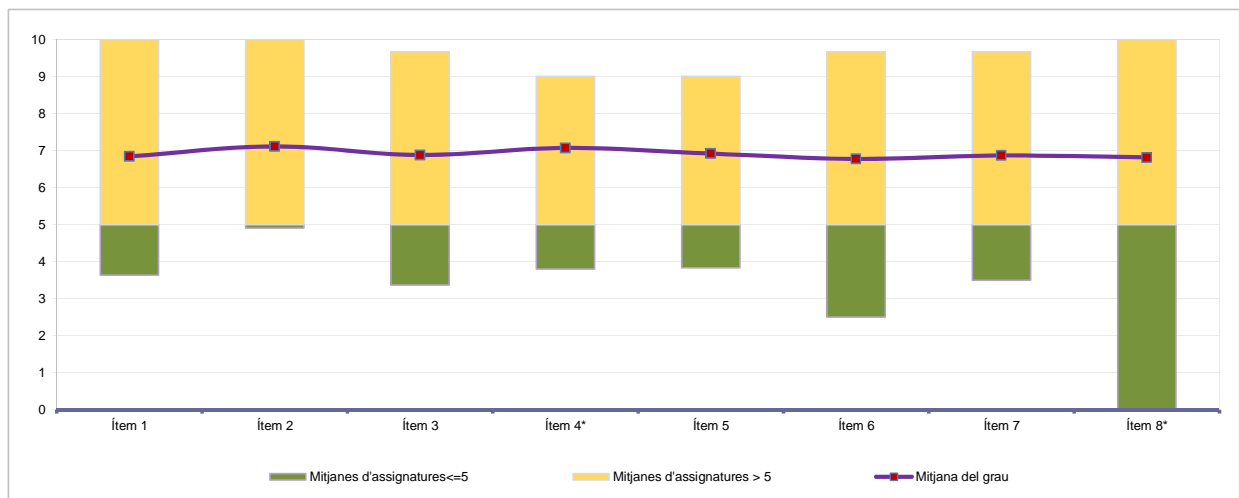
2n semestre

Curs 2013 - 2014
1r semestre

Alumnat matriculat en els grups participants: **1.868**
 Nombre d'enquestes emplenades: **452**

Percentatge de resposta **24,20%**

Mitjana del grau i mitjana mínima i màxima de les assignatures amb resposta en l'enquesta



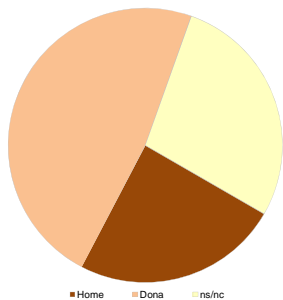
* Aquests ítems no sempre tenen resposta atès que són ítems condicionals

Taula de freqüències de les respostes (%)

	Escala de valoració											Mitjana	Desviació	
	nc	0	1	2	3	4	5	6	7	8	9			10
1 En general, estic satisfet/a amb l'assignatura	n 0	11	10	11	16	28	50	47	65	84	58	72	6,84	2,53
2 El pla docent de l'assignatura és clar, complet i precís	n 1	13	9	8	10	24	43	44	62	83	70	85	7,11	2,53
3 Les activitats formatives (classes magistrals, exercicis, seminaris, etc.) han estat adequades per aprofitar l'assignatura	n 3	19	13	13	13	16	49	36	62	85	59	84	6,88	2,75
4 (En cas que n'hàgiu fet) Les pràctiques han estat adequades per aprofitar l'assignatura	n 47	11	8	14	7	12	46	35	58	88	51	75	7,07	2,53
5 Els espais i equipaments han estat els adients per a les activitats dutes a terme	n 4	19	7	13	10	14	62	34	63	83	69	74	6,92	2,63
6 El volum de feina exigit ha estat proporcional als crèdits de l'assignatura	n 4	23	9	16	20	14	49	42	56	64	73	82	6,77	2,84
7 Les activitats d'avaluació han estat les adequades	n 11	21	9	13	13	20	41	42	60	76	71	75	6,87	2,74
8 (En cas d'haver tingut més d'un professor/a) La coordinació entre el professorat de l'assignatura ha estat adequada	n 207	22	8	8	7	8	23	9	24	32	41	63	6,81	3,27

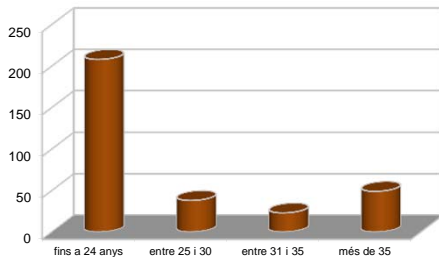
Resum de les dades identificadores de l'alumnat participant

SEXE



	Home	Dona	ns/nc
n	110	216	126
%	24,34%	47,79%	27,88%

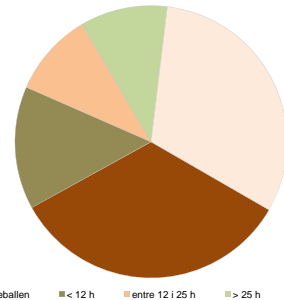
EDAT



	Fins a 24	entre 25 i 30	entre 31 i 35	més de 35	ns/nc
n	208	38	23	49	134
%	46,02%	8,41%	5,09%	10,84%	29,65%

Edat mitjana: 25,6 anys mínima: 18 anys
 màxima: 50 anys

TREBALL



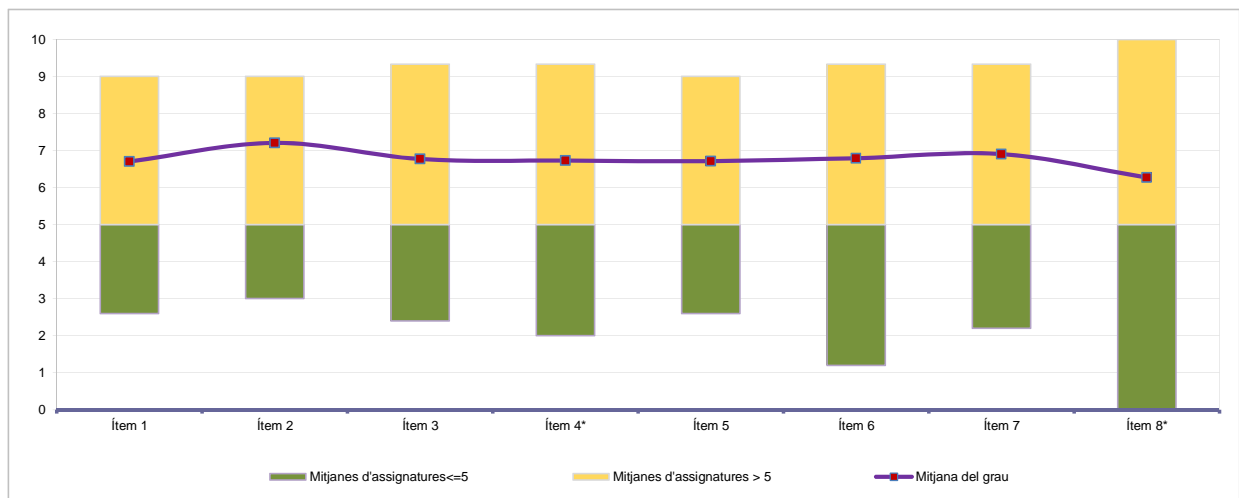
	No treballen	< 12 h	entre 12 i 25 h	> 25 h	ns/nc
n	152	66	45	47	142
%	33,63%	14,60%	9,96%	10,40%	31,42%

Curs 2013 - 2014
2n semestre

Alumnat matriculat en els grups participants: **994**
 Nombre d'enquestes emplenades: **126**

Percentatge de resposta **12,68%**

Mitjana del grau i mitjana mínima i màxima de les assignatures amb resposta en l'enquesta



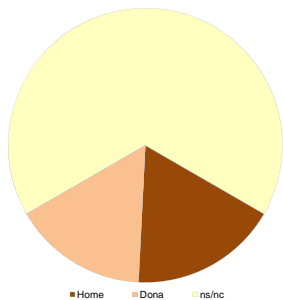
* Aquests ítems no sempre tenen resposta atès que són ítems condicionals

Taula de freqüències de les respostes (%)

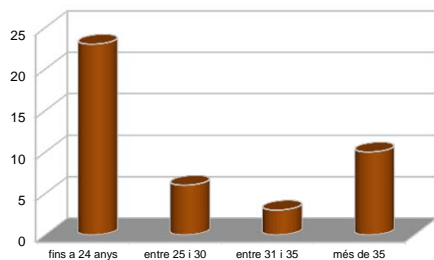
	Escala de valoració											Mitjana	Desviació	
	nc	0	1	2	3	4	5	6	7	8	9			10
1 En general, estic satisfet/a amb l'assignatura	n 1	7	3	9	1	4	10	8	19	29	15	20	6,70	2,89
	% 0,8	5,6	2,4	7,1	0,8	3,2	7,9	6,3	15,1	23,0	11,9	15,9		
2 El pla docent de l'assignatura és clar, complet i precís	n 1	5	3	3	2	1	7	13	22	26	23	20	7,21	2,54
	% 0,8	4,0	2,4	2,4	1,6	0,8	5,6	10,3	17,5	20,6	18,3	15,9		
3 Les activitats formatives (classes magistrals, exercicis, seminaris, etc.) han estat adequades per aprofitar l'assignatura	n 0	5	4	7	5	4	9	13	17	21	16	25	6,77	2,87
	% ---	4,0	3,2	5,6	4,0	3,2	7,1	10,3	13,5	16,7	12,7	19,8		
4 (En cas que n'hàgiu fet) Les pràctiques han estat adequades per aprofitar l'assignatura	n 1	6	3	8	5	4	11	6	17	27	15	23	6,73	2,91
	% 0,8	4,8	2,4	6,3	4,0	3,2	8,7	4,8	13,5	21,4	11,9	18,3		
5 Els espais i equipaments han estat els adients per a les activitats dutes a terme	n 0	7	5	9	1	6	12	8	8	22	24	24	6,71	3,10
	% ---	5,6	4,0	7,1	0,8	4,8	9,5	6,3	6,3	17,5	19,0	19,0		
6 El volum de feina exigit ha estat proporcional als crèdits de l'assignatura	n 0	7	4	3	5	3	11	8	22	26	16	21	6,79	2,82
	% ---	5,6	3,2	2,4	4,0	2,4	8,7	6,3	17,5	20,6	12,7	16,7		
7 Les activitats d'avaluació han estat les adequades	n 2	4	4	7	4	3	12	8	15	26	17	24	6,90	2,81
	% 1,6	3,2	3,2	5,6	3,2	2,4	9,5	6,3	11,9	20,6	13,5	19,0		
8 (En cas d'haver tingut més d'un professor/a) La coordinació entre el professorat de l'assignatura ha estat adequada	n 56	8	4	4	2	1	8	4	3	9	10	17	6,27	3,57
	% 44,4	6,3	3,2	3,2	1,6	0,8	6,3	3,2	2,4	7,1	7,9	13,5		

Resum de les dades identificadores de l'alumnat participant

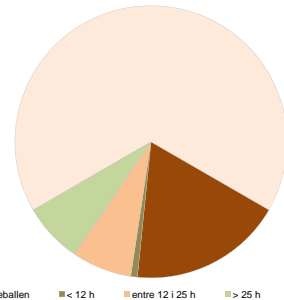
SEXE



EDAT



TREBALL



Home	Dona	ns/nc
n 22	20	84
% 17,46%	15,87%	66,67%

Fins a 24 anys	entre 25 i 30	entre 31 i 35	més de 35	ns/nc
n 23	6	3	10	84
% 18,25%	4,76%	2,38%	7,94%	66,67%

No treballen	< 12 h	entre 12 i 25 h	> 25 h	ns/nc
n 23	1	9	9	84
% 18,25%	0,79%	7,14%	7,14%	66,67%

Edat mitjana: 28,1 anys mínima: 19 anys
 màxima: 50 anys

Curs 2013 - 2014

1r semestre

Alumnat matriculat en els grups participants: 2.143

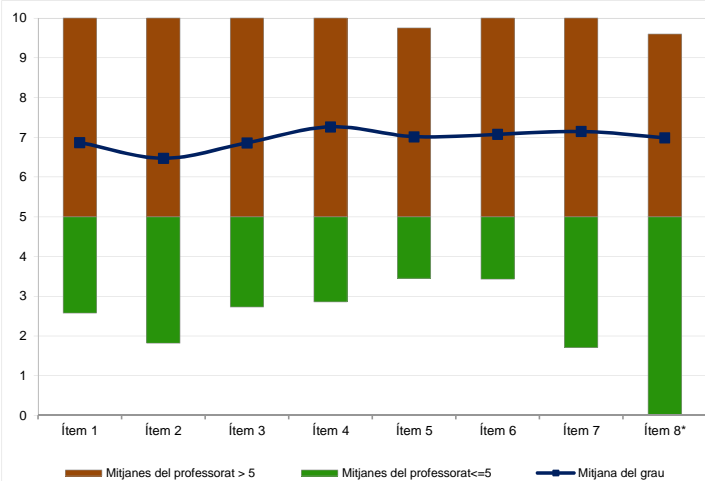
Nombre d'enquestes emplenades: 548

Percentatge de resposta

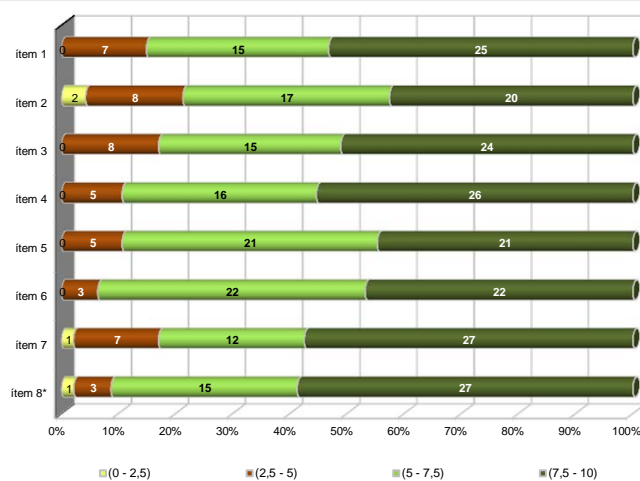
25,57%

Gràfics de mitjanes

Mitjana del grau i mitjana mínima i màxima del professorat participant en l'enquesta



Distribució per intervals de les puntuacions mitjanes del professorat del grau que ha participat en l'enquesta



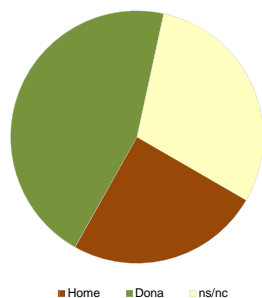
*Aquest ítem no sempre té resposta atès que és un ítem condicional

Taula de freqüències de les respostes (%)

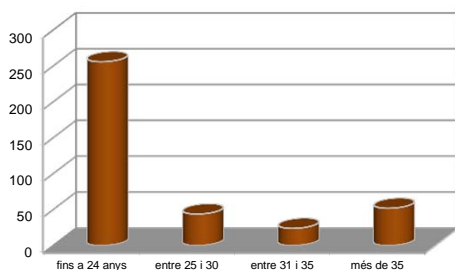
		Escala de valoració											Mitjana	Desviació	
		nc	0	1	2	3	4	5	6	7	8	9			10
1	En general, estic satisfet/a amb l'activitat docent duta a terme pel professor/a de l'assignatura	n 3	31	16	13	20	32	36	51	60	87	78	121	6,87	2,94
		% 0,5	5,7	2,9	2,4	3,6	5,8	6,6	9,3	10,9	15,9	14,2	22,1		
2	La manera de desenvolupar l'activitat docent aconsegueix motivar l'alumnat	n 4	38	26	17	32	32	39	44	52	73	80	111	6,47	3,17
		% 0,7	6,9	4,7	3,1	5,8	5,8	7,1	8,0	9,5	13,3	14,6	20,3		
3	Transmet amb claredat els continguts de l'assignatura	n 8	30	15	23	22	20	43	47	57	76	76	131	6,86	3,01
		% 1,5	5,5	2,7	4,2	4,0	3,6	7,8	8,6	10,4	13,9	13,9	23,9		
4	L'activitat docent ha permès complir el programa de l'assignatura	n 6	23	11	15	14	19	39	43	66	83	90	139	7,27	2,77
		% 1,1	4,2	2,0	2,7	2,6	3,5	7,1	7,8	12,0	15,1	16,4	25,4		
5	Les activitats d'avaluació proposades pel professor/a han estat adequades a l'assignatura	n 4	27	10	14	21	23	43	45	75	80	86	120	7,02	2,81
		% 0,7	4,9	1,8	2,6	3,8	4,2	7,8	8,2	13,7	14,6	15,7	21,9		
6	El material d'estudi i de consulta proposat (bibliografia, documents, recursos didàctics, etc.) ha estat útil per a l'aprenentatge de l'assignatura	n 3	29	13	15	12	21	45	46	62	95	73	134	7,07	2,86
		% 0,5	5,3	2,4	2,7	2,2	3,8	8,2	8,4	11,3	17,3	13,3	24,5		
7	Manté un bon clima de comunicació i relació amb l'alumnat	n 5	30	19	16	14	19	45	36	50	71	77	166	7,15	3,05
		% 0,9	5,5	3,5	2,9	2,6	3,5	8,2	6,6	9,1	13,0	14,1	30,3		
8	(En cas que n'hàgiu fet) Les activitats proposades pel professor/a al Campus Virtual han estat útils en el procés d'aprenentatge de l'assignatura	n 88	34	10	12	9	14	37	40	55	70	62	117	6,99	3,01
		% 16,1	6,2	1,8	2,2	1,6	2,6	6,8	7,3	10,0	12,8	11,3	21,4		

Resum de les dades identificadores de l'alumnat participant

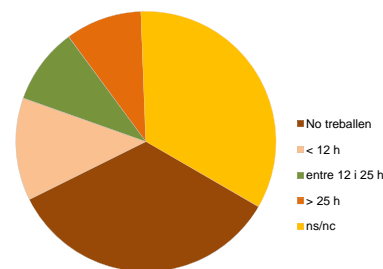
SEXE



EDAT



TREBALL



Home	Dona	ns/nc
n 136	248	164
% 24,82%	45,26%	29,93%

Fins a 24	entre 25 i 30	entre 31 i 35	més de 35	ns/nc
n 256	44	24	52	172
% 46,72%	8,03%	4,38%	9,49%	31,39%

No treballen	< 12 h	entre 12 i 25 h	> 25 h	ns/nc
n 188	70	52	52	186
% 34,31%	12,77%	9,49%	9,49%	33,94%

Edat mitjana: 25,1 anys
 mínima: 18 anys
 màxima: 50 anys

Curs 2013 - 2014

2n semestre

Alumnat matriculat en els grups participants: 1.162

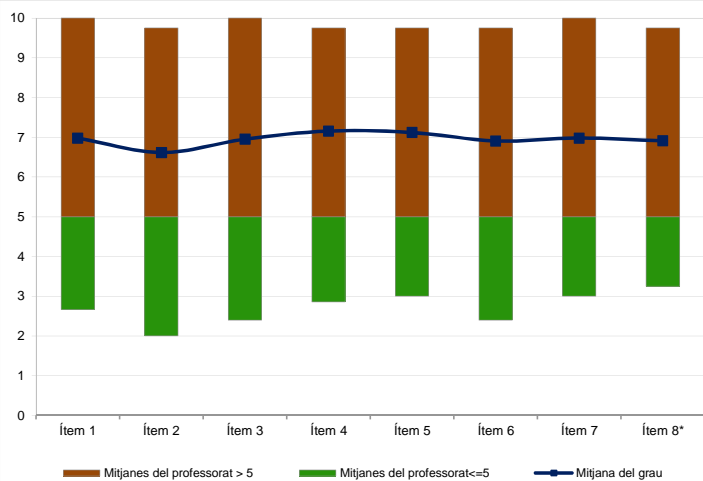
Nombre d'enquestes emplenades: 171

Percentatge de resposta

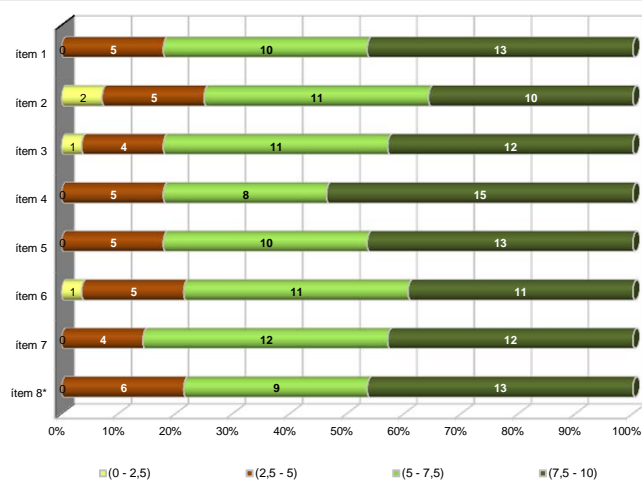
14,72%

Gràfics de mitjanes

Mitjana del grau i mitjana mínima i màxima del professorat participant en l'enquesta



Distribució per intervals de les puntuacions mitjanes del professorat del grau que ha participat en l'enquesta



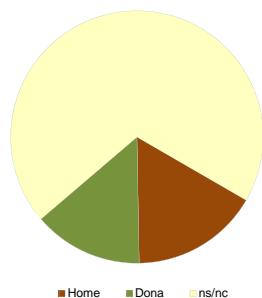
*Aquest ítem no sempre té resposta atès que és un ítem condicional

Taula de freqüències de les respostes (%)

		Escala de valoració											Mitjana	Desviació	
		nc	0	1	2	3	4	5	6	7	8	9			10
1	En general, estic satisfet/a amb l'activitat docent duta a terme pel professor/a de l'assignatura	n 0	12	2	6	5	3	16	18	18	23	25	43	6,98	2,98
		% ---	7,0	1,2	3,5	2,9	1,8	9,4	10,5	10,5	13,5	14,6	25,1		
2	La manera de desenvolupar l'activitat docent aconsegueix motivar l'alumnat	n 1	14	2	11	4	9	11	22	17	13	27	40	6,62	3,17
		% 0,6	8,2	1,2	6,4	2,3	5,3	6,4	12,9	9,9	7,6	15,8	23,4		
3	Transmet amb claredat els continguts de l'assignatura	n 2	10	2	9	5	5	12	20	17	21	27	41	6,95	2,97
		% 1,2	5,8	1,2	5,3	2,9	2,9	7,0	11,7	9,9	12,3	15,8	24,0		
4	L'activitat docent ha permès complir el programa de l'assignatura	n 0	11	3	6	4	4	13	14	17	22	33	44	7,16	2,98
		% ---	6,4	1,8	3,5	2,3	2,3	7,6	8,2	9,9	12,9	19,3	25,7		
5	Les activitats d'avaluació proposades pel professor/a han estat adequades a l'assignatura	n 0	9	3	6	2	4	19	18	14	23	34	39	7,12	2,84
		% ---	5,3	1,8	3,5	1,2	2,3	11,1	10,5	8,2	13,5	19,9	22,8		
6	El material d'estudi i de consulta proposat (bibliografia, documents, recursos didàctics, etc.) ha estat útil per a l'aprenentatge de l'assignatura	n 1	11	3	10	3	5	17	13	15	22	32	39	6,91	3,05
		% 0,6	6,4	1,8	5,8	1,8	2,9	9,9	7,6	8,8	12,9	18,7	22,8		
7	Manté un bon clima de comunicació i relació amb l'alumnat	n 1	11	2	8	7	5	13	15	19	16	28	46	6,98	3,05
		% 0,6	6,4	1,2	4,7	4,1	2,9	7,6	8,8	11,1	9,4	16,4	26,9		
8	(En cas que n'hàgiu fet) Les activitats proposades pel professor/a al Campus Virtual han estat útils en el procés d'aprenentatge de l'assignatura	n 22	9	4	7	4	2	16	12	19	15	23	38	6,91	3,04
		% 12,9	5,3	2,3	4,1	2,3	1,2	9,4	7,0	11,1	8,8	13,5	22,2		

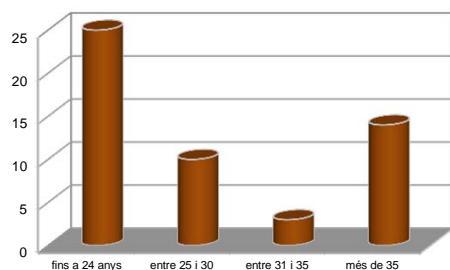
Resum de les dades identificadores de l'alumnat participant

SEXE



	Home	Dona	ns/nc
n	28	24	119
%	16,37%	14,04%	69,59%

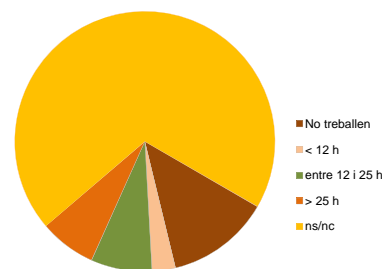
EDAT



	Fins a 24	entre 25 i 30	entre 31 i 35	més de 35	ns/nc
n	25	10	3	14	119
%	14,62%	5,85%	1,75%	8,19%	69,59%

Edat mitjana: 28,9 anys mínima: 19 anys
màxima: 50 anys

TREBALL



	No treballen	< 12 h	entre 12 i 25 h	> 25 h	ns/nc
n	22	5	13	12	119
%	12,87%	2,92%	7,60%	7,02%	69,59%