

Dret de l'Empresa i dels Negocis

MÒDUL ASSIGNATURA

1r semestre

2n semestre

MÒDUL PROFESSORAT

1r semestre

2n semestre

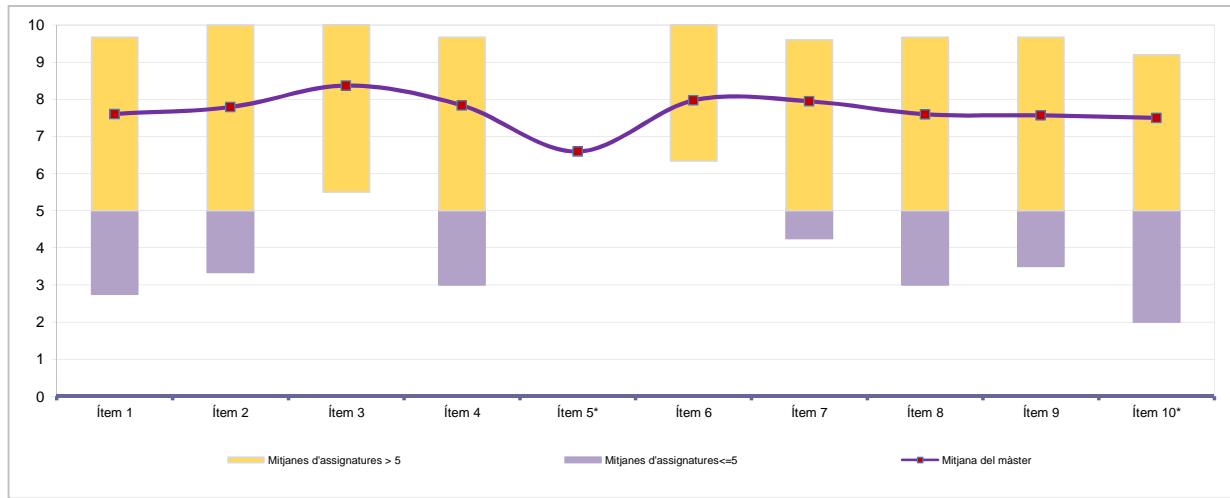
No s'ha elaborat l'informe agregat perquè no es disposava dels 3 informes mínims requerits per mòdul i semestre.

Curs 2011 - 2012
2n semestre

Alumnat matriculat en els grups participants: 96
Nombre d'enquestes empenades: 38

Percentatge de resposta **39,58%**

Mitjana del màster i mitjana mínima i màxima de les assignatures amb resposta en l'enquesta



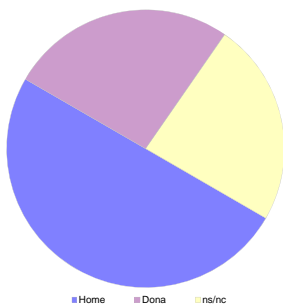
*Aquests ítems no sempre tenen resposta atès que són ítems condicionals

Taula de freqüències de les respostes (%)

	Escala de valoració											Mitjana	Desviació	
	nc	0	1	2	3	4	5	6	7	8	9			10
1 En general, estic satisfet/a amb l'assignatura	n 0	2	1	0	2	1	2	3	2	3	8	14	7,61	3,00
2 El pla docent de l'assignatura (objectius, programa, calendari i criteris d'avaluació) ha estat explicat amb claredat a l'inici del curs	n 5	1	1	2	1	1	0	0	6	1	5	15	7,79	3,04
3 Els continguts que s'hi han tractat estan actualitzats	n 0	0	0	3	1	0	1	1	4	4	2	22	8,37	2,52
4 Les activitats formatives dutes a terme han estat adequades als continguts de l'assignatura	n 2	2	1	1	1	1	0	2	4	2	4	18	7,83	3,12
5 (En cas que n'hàgiu fet) Les pràctiques dutes a terme han estat adequades als continguts de l'assignatura	n 16	5	0	0	0	1	0	3	2	0	1	10	6,59	4,07
6 Els espais i equipaments han estat adients per a les activitats dutes a terme	n 5	0	0	1	1	0	5	2	5	0	4	15	7,97	2,39
7 El volum de feina exigida ha estat proporcional als crèdits de l'assignatura	n 1	2	1	0	0	1	1	4	3	3	5	17	7,95	2,86
8 Els procediments i els criteris d'avaluació s'han ajustat al desenvolupament de l'assignatura	n 1	2	1	2	1	0	0	3	3	4	8	13	7,59	3,09
9 El pla docent s'ha complert satisfactòriament	n 1	1	2	3	0	1	0	2	3	3	9	13	7,57	3,12
10 (En cas d'haver tingut més d'un professor) La coordinació entre els professors de l'assignatura ha estat adequada	n 14	2	0	0	0	1	1	2	5	1	4	8	7,50	2,92

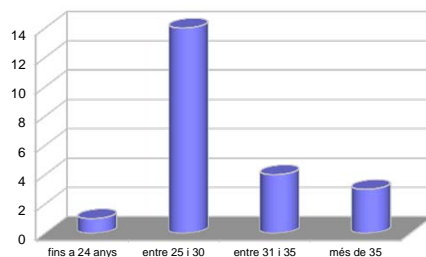
Resum de les dades identificadores de l'alumnat participant

SEXE



	Home	Dona	ns/nc
n	19	10	9
%	50,00%	26,32%	23,68%

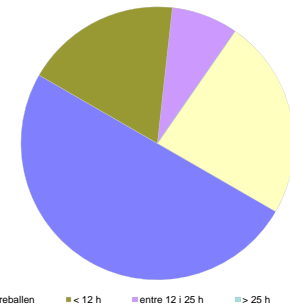
EDAT



	Fins a 24	entre 25 i 30	entre 31 i 35	més de 35	ns/nc
n	1	14	4	3	16
%	2,63%	36,84%	10,53%	7,89%	42,11%

Edat mitjana: 31,6 anys
mínima: 24 anys
màxima: 56 anys

TREBALL



	No treballen	< 12 h	entre 12 i 25 h	> 25 h	ns/nc
n	19	7	3	0	9
%	50,00%	18,42%	7,89%	0,00%	23,68%

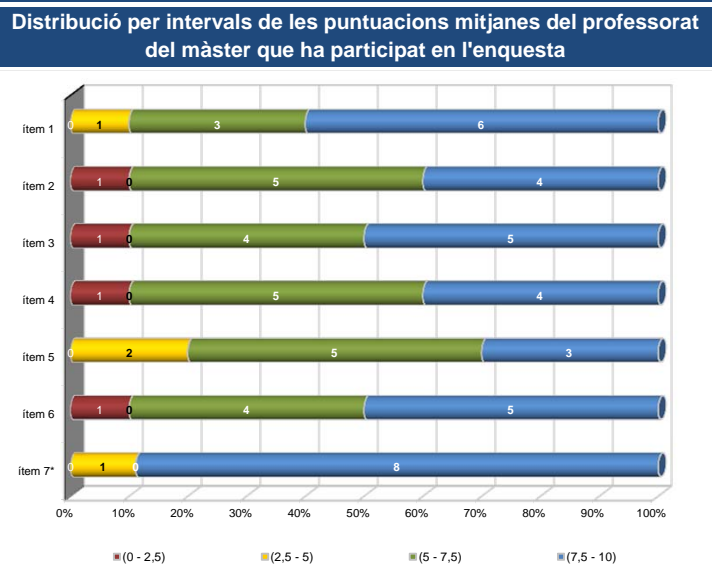
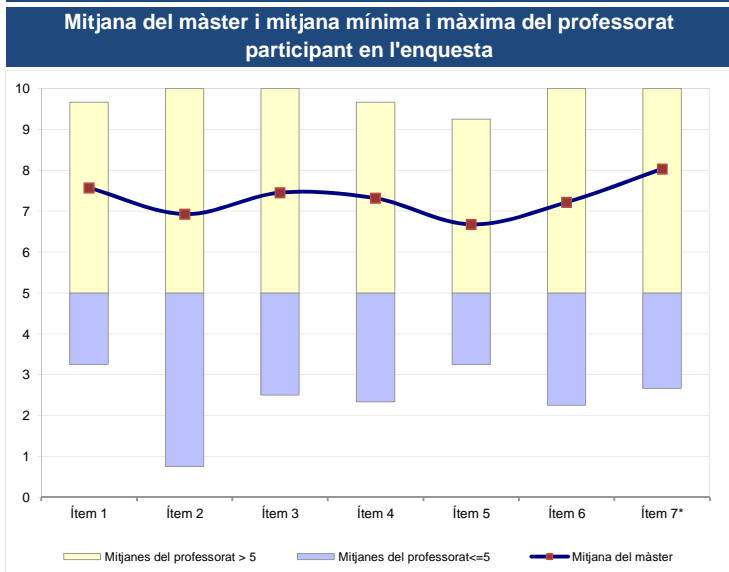
No s'ha elaborat l'informe agregat perquè no es disposava dels 3 informes mínims requerits per mòdul i semestre.

Curs 2011 - 2012
2n semestre

Alumnat matriculat en els grups participants: **125**
 Nombre d'enquestes emplenades: **42**

Percentatge de resposta: **33,60%**

Gràfics de mitjanes



*Aquest ítem no sempre té resposta atès que és un ítem condicional

Taula de freqüències de les respostes (%)

	Escala de valoració											Mitjana	Desviació	
	nc	0	1	2	3	4	5	6	7	8	9			10
1 En general, estic satisfet/a amb l'activitat docent duta a terme pel/per la professor/a de l'assignatura	n 0	2	1	2	1	2	0	3	6	2	4	19	7,57	3,11
	% ---	4,8	2,4	4,8	2,4	4,8	---	7,1	14,3	4,8	9,5	45,2		
2 La manera de desenvolupar l'activitat docent aconsegueix motivar l'alumnat	n 0	4	3	1	1	0	3	1	5	5	3	16	6,93	3,56
	% ---	9,5	7,1	2,4	2,4	---	7,1	2,4	11,9	11,9	7,1	38,1		
3 Transmet amb claredat els continguts de l'assignatura	n 0	1	3	1	2	1	2	2	5	2	5	18	7,45	3,16
	% ---	2,4	7,1	2,4	4,8	2,4	4,8	4,8	11,9	4,8	11,9	42,9		
4 La metodologia desenvolupada en l'assignatura ha estat adequada	n 1	2	3	0	3	0	1	1	8	1	7	15	7,32	3,24
	% 2,4	4,8	7,1	---	7,1	---	2,4	2,4	19,0	2,4	16,7	35,7		
5 El material d'estudi i de consulta proposat (bibliografia, documents, recursos didàctics, etc.) ha estat útil per a l'aprenentatge de l'assignatura	n 2	5	1	0	2	2	2	1	7	5	3	12	6,68	3,44
	% 4,8	11,9	2,4	---	4,8	4,8	4,8	2,4	16,7	11,9	7,1	28,6		
6 Manté un bon clima de comunicació amb l'alumnat i es mostra assequible per correu electrònic, campus virtual o personalment	n 1	1	3	3	0	1	2	3	6	2	3	17	7,22	3,23
	% 2,4	2,4	7,1	7,1	---	2,4	4,8	7,1	14,3	4,8	7,1	40,5		
7 (En cas que n'hàgiu fet) Les activitats proposades pel professor/a al Campus Virtual han estat útils en el procés d'aprenentatge de l'assignatura	n 14	1	0	0	0	3	0	1	6	2	1	14	8,04	2,57
	% 33,3	2,4	---	---	---	7,1	---	2,4	14,3	4,8	2,4	33,3		

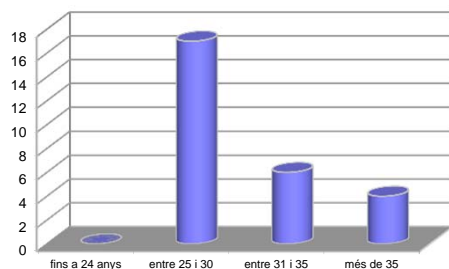
Resum de les dades identificadores de l'alumnat participant

SEXE



	Home	Dona	ns/nc
n	23	13	6
%	54,76%	30,95%	14,29%

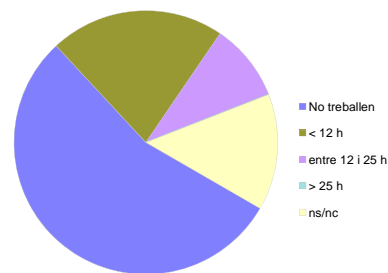
EDAT



	Fins a 24	entre 25 i 30	entre 31 i 35	més de 35	ns/nc
n	0	17	6	4	15
%	0,00%	40,48%	14,29%	9,52%	35,71%

Edat mitjana: 32,3 anys mínima: 25 anys
 màxima: 56 anys

TREBALL



	No treballen	< 12 h	entre 12 i 25 h	> 25 h	ns/nc
n	23	9	4	0	6
%	54,76%	21,43%	9,52%	0,00%	14,29%