

# Gestió Pública Avançada

## MÒDUL ASSIGNATURA

1r semestre

2n semestre

## MÒDUL PROFESSORAT

1r semestre

2n semestre

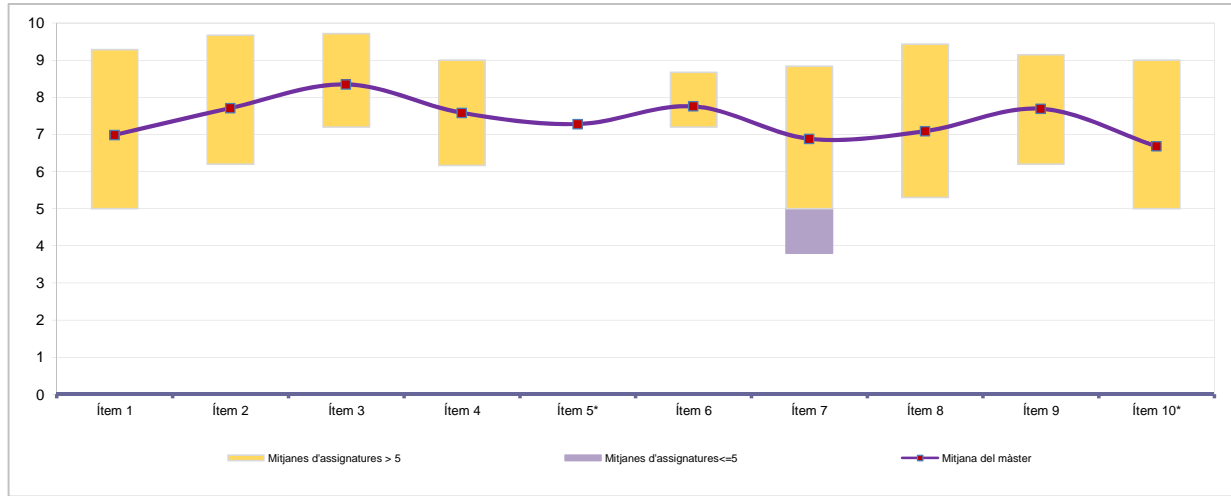
Curs 2011 - 2012

1r semestre

Alumnat matriculat en els grups participants: 243  
 Nombre d'enquestes empenades: 69

Percentatge de resposta **28,40%**

Mitjana del màster i mitjana mínima i màxima de les assignatures amb resposta en l'enquesta



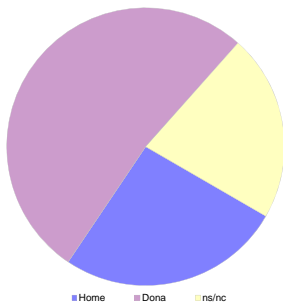
\*Aquests ítems no sempre tenen resposta atès que són ítems condicionals

Taula de freqüències de les respostes (%)

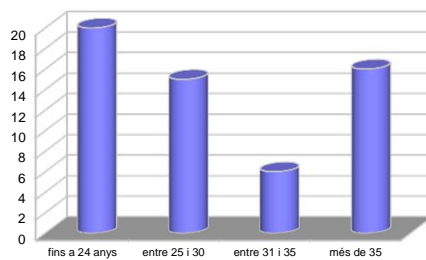
	Escala de valoració											Mitjana	Desviació	
	← Totalment en desacord					→ Totalment d'acord								
	nc	0	1	2	3	4	5	6	7	8	9			10
1 En general, estic satisfet/a amb l'assignatura	n 0	0	2	5	2	0	7	4	12	21	7	9	6,99	2,40
%	---	---	2,9	7,2	2,9	---	10,1	5,8	17,4	30,4	10,1	13,0		
2 El pla docent de l'assignatura (objectius, programa, calendari i criteris d'avaluació) ha estat explicat amb claredat a l'inici del curs	n 0	0	2	0	1	1	6	6	10	15	13	15	7,71	2,08
%	---	---	2,9	---	1,4	1,4	8,7	8,7	14,5	21,7	18,8	21,7		
3 Els continguts que s'hi han tractat estan actualitzats	n 0	0	0	0	2	1	3	3	6	18	13	23	8,35	1,75
%	---	---	---	---	2,9	1,4	4,3	4,3	8,7	26,1	18,8	33,3		
4 Les activitats formatives dutes a terme han estat adequades als continguts de l'assignatura	n 0	0	1	1	2	2	3	9	11	14	12	14	7,58	2,09
%	---	---	1,4	1,4	2,9	2,9	4,3	13,0	15,9	20,3	17,4	20,3		
5 (En cas que n'hàgiu fet) Les pràctiques dutes a terme han estat adequades als continguts de l'assignatura	n 15	0	1	0	3	1	6	6	6	13	13	5	7,28	2,08
%	21,7	---	1,4	---	4,3	1,4	8,7	8,7	8,7	18,8	18,8	7,2		
6 Els espais i equipaments han estat adients per a les activitats dutes a terme	n 0	0	0	2	0	2	8	6	7	15	12	17	7,75	2,04
%	---	---	---	2,9	---	2,9	11,6	8,7	10,1	21,7	17,4	24,6		
7 El volum de feina exigida ha estat proporcional als crèdits de l'assignatura	n 1	3	2	2	1	3	6	8	8	12	13	10	6,88	2,72
%	1,4	4,3	2,9	2,9	1,4	4,3	8,7	11,6	11,6	17,4	18,8	14,5		
8 Els procediments i els criteris d'avaluació s'han ajustat al desenvolupament de l'assignatura	n 1	1	0	5	1	2	5	8	13	11	11	11	7,09	2,41
%	1,4	1,4	---	7,2	1,4	2,9	7,2	11,6	18,8	15,9	15,9	15,9		
9 El pla docent s'ha complert satisfactòriament	n 1	0	1	1	2	3	4	4	10	14	14	15	7,69	2,16
%	1,4	---	1,4	1,4	2,9	4,3	5,8	5,8	14,5	20,3	20,3	21,7		
10 (En cas d'haver tingut més d'un professor) La coordinació entre els professors de l'assignatura ha estat adequada	n 35	0	0	2	1	1	9	4	4	4	3	6	6,68	2,34
%	50,7	---	---	2,9	1,4	1,4	13,0	5,8	5,8	5,8	4,3	8,7		

Resum de les dades identificadores de l'alumnat participant

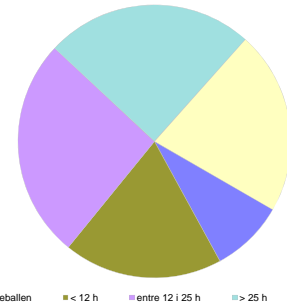
SEXE



EDAT



TREBALL



Home	Dona	ns/nc
n 18	36	15
% 26,09%	52,17%	21,74%

Fins a 24	entre 25 i 30	entre 31 i 35	més de 35	ns/nc
n 20	15	6	16	12
% 28,99%	21,74%	8,70%	23,19%	17,39%

No treballen	< 12 h	entre 12 i 25 h	> 25 h	ns/nc
n 6	13	18	17	15
% 8,70%	18,84%	26,09%	24,64%	21,74%

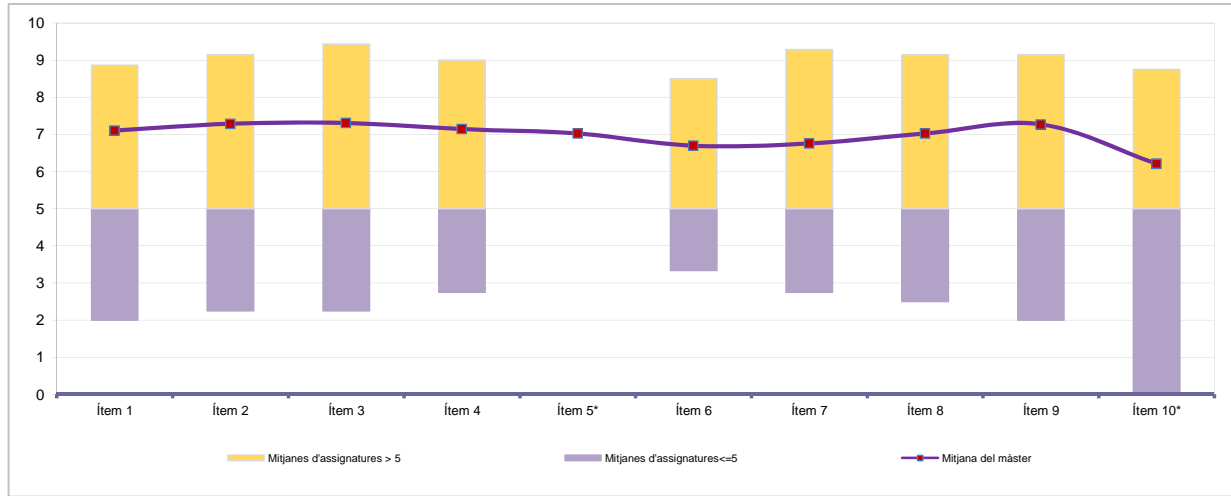
Edat mitjana: 29,6 anys      mínima: 0 anys  
 màxima: 51 anys

Curs 2011 - 2012  
2n semestre

Alumnat matriculat en els grups participants: 154  
Nombre d'enquestes empenades: 49

Percentatge de resposta 31,82%

Mitjana del màster i mitjana mínima i màxima de les assignatures amb resposta en l'enquesta



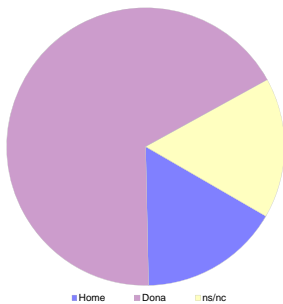
\*Aquests ítems no sempre tenen resposta atès que són ítems condicionals

Taula de freqüències de les respostes (%)

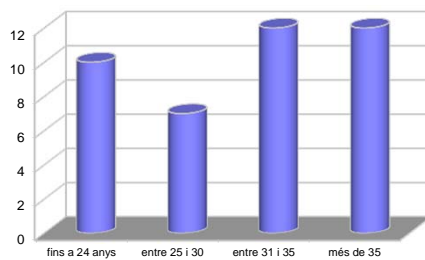
	Escala de valoració											Mitjana	Desviació	
	← en desacord					→ d'acord								
	nc	0	1	2	3	4	5	6	7	8	9			10
1 En general, estic satisfet/a amb l'assignatura	n 0	1	2	1	1	1	5	4	9	5	15	5	7,10	2,52
%	---	2,0	4,1	2,0	2,0	2,0	10,2	8,2	18,4	10,2	30,6	10,2		
2 El pla docent de l'assignatura (objectius, programa, calendari i criteris d'avaluació) ha estat explicat amb claredat a l'inici del curs	n 0	1	1	1	1	3	4	5	3	9	14	7	7,29	2,49
%	---	2,0	2,0	2,0	2,0	6,1	8,2	10,2	6,1	18,4	28,6	14,3		
3 Els continguts que s'hi han tractat estan actualitzats	n 0	1	2	1	1	0	5	3	8	8	12	8	7,31	2,53
%	---	2,0	4,1	2,0	2,0	---	10,2	6,1	16,3	16,3	24,5	16,3		
4 Les activitats formatives dutes a terme han estat adequades als continguts de l'assignatura	n 0	1	3	1	2	2	3	1	7	7	15	7	7,14	2,79
%	---	2,0	6,1	2,0	4,1	4,1	6,1	2,0	14,3	14,3	30,6	14,3		
5 (En cas que n'hàgiu fet) Les pràctiques dutes a terme han estat adequades als continguts de l'assignatura	n 4	1	2	2	2	3	2	2	8	2	12	9	7,02	2,90
%	8,2	2,0	4,1	4,1	4,1	6,1	4,1	4,1	16,3	4,1	24,5	18,4		
6 Els espais i equipaments han estat adients per a les activitats dutes a terme	n 0	2	2	1	3	1	5	3	8	6	16	2	6,69	2,73
%	---	4,1	4,1	2,0	6,1	2,0	10,2	6,1	16,3	12,2	32,7	4,1		
7 El volum de feina exigida ha estat proporcional als crèdits de l'assignatura	n 0	2	3	2	0	2	4	4	5	12	9	6	6,76	2,86
%	---	4,1	6,1	4,1	---	4,1	8,2	8,2	10,2	24,5	18,4	12,2		
8 Els procediments i els criteris d'avaluació s'han ajustat al desenvolupament de l'assignatura	n 3	2	1	2	1	2	4	2	8	5	11	8	7,02	2,82
%	6,1	4,1	2,0	4,1	2,0	4,1	8,2	4,1	16,3	10,2	22,4	16,3		
9 El pla docent s'ha complert satisfactòriament	n 1	1	1	2	1	1	6	2	6	7	13	8	7,27	2,58
%	2,0	2,0	2,0	4,1	2,0	2,0	12,2	4,1	12,2	14,3	26,5	16,3		
10 (En cas d'haver tingut més d'un professor) La coordinació entre els professors de l'assignatura ha estat adequada	n 25	4	2	0	0	0	1	3	0	4	8	2	6,21	3,69
%	51,0	8,2	4,1	---	---	---	2,0	6,1	---	8,2	16,3	4,1		

Resum de les dades identificadores de l'alumnat participant

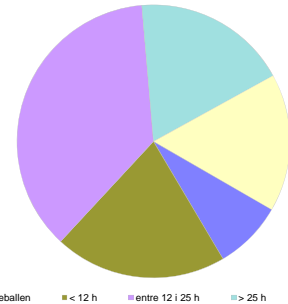
SEXE



EDAT



TREBALL



	Home	Dona	ns/nc
n	8	33	8
%	16,33%	67,35%	16,33%

	Fins a 24	entre 25 i 30	entre 31 i 35	més de 35	ns/nc
n	10	7	12	12	8
%	20,41%	14,29%	24,49%	24,49%	16,33%

	No treballen	< 12 h	entre 12 i 25 h	> 25 h	ns/nc
n	4	10	18	9	8
%	8,16%	20,41%	36,73%	18,37%	16,33%

Edat mitjana: 32,5 anys      mínima: 22 anys  
màxima: 52 anys

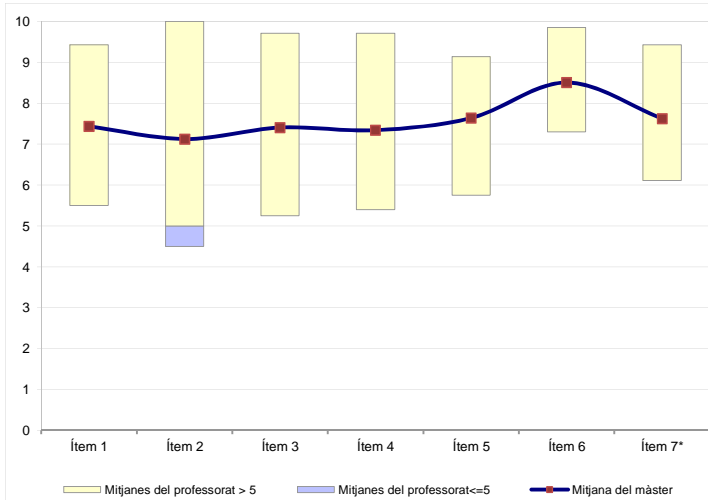
Curs 2011 - 2012  
**1r semestre**

Alumnat matriculat en els grups participants: **243**  
 Nombre d'enquestes emplenades: **64**

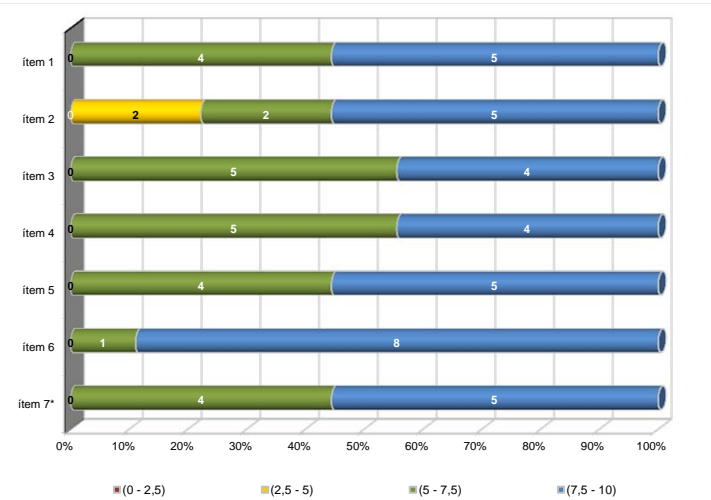
Percentatge de resposta **26,34%**

**Gràfics de mitjanes**

**Mitjana del màster i mitjana mínima i màxima del professorat participant en l'enquesta**



**Distribució per intervals de les puntuacions mitjanes del professorat del màster que ha participat en l'enquesta**



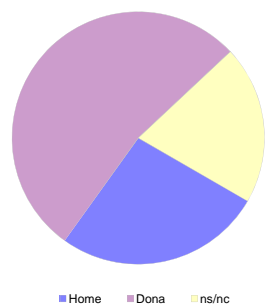
\*Aquest ítem no sempre té resposta atès que és un ítem condicional

**Taula de freqüències de les respostes (%)**

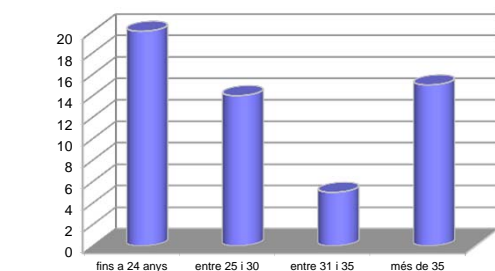
	nc	Escala de valoració										Mitjana	Desviació	
		0	1	2	3	4	5	6	7	8	9			10
1 En general, estic satisfet/a amb l'activitat docent duta a terme pel/per la professor/a de l'assignatura	n 0	1	1	1	2	0	4	9	7	17	12	10	7,44	2,22
	%	1,6	1,6	1,6	3,1	---	6,3	14,1	10,9	26,6	18,8	15,6		
2 La manera de desenvolupar l'activitat docent aconsegueix motivar l'alumnat	n 1	2	1	2	0	4	6	4	12	11	8	13	7,13	2,56
	%	3,1	1,6	3,1	---	6,3	9,4	6,3	18,8	17,2	12,5	20,3		
3 Transmet amb claredat els continguts de l'assignatura	n 0	0	0	0	5	5	3	6	9	14	7	15	7,41	2,22
	%	---	---	---	7,8	7,8	4,7	9,4	14,1	21,9	10,9	23,4		
4 La metodologia desenvolupada en l'assignatura ha estat adequada	n 0	0	0	2	4	1	6	4	12	15	8	12	7,34	2,18
	%	---	---	3,1	6,3	1,6	9,4	6,3	18,8	23,4	12,5	18,8		
5 El material d'estudi i de consulta proposat (bibliografia, documents, recursos didàctics, etc.) ha estat útil per a l'aprenentatge de l'assignatura	n 0	0	0	1	2	3	4	3	12	17	9	13	7,64	1,98
	%	---	---	1,6	3,1	4,7	6,3	4,7	18,8	26,6	14,1	20,3		
6 Manté un bon clima de comunicació amb l'alumnat i es mostra assequible per correu electrònic, campus virtual o personalment	n 1	0	0	1	0	0	1	1	10	15	17	18	8,51	1,46
	%	1,6	---	1,6	---	---	1,6	1,6	15,6	23,4	26,6	28,1		
7 (En cas que n'hàgiu fet) Les activitats proposades pel professor/a al Campus Virtual han estat útils en el procés d'aprenentatge de l'assignatura	n 8	0	0	0	3	1	2	4	14	14	10	8	7,63	1,77
	%	12,5	---	---	4,7	1,6	3,1	6,3	21,9	21,9	15,6	12,5		

**Resum de les dades identificadores de l'alumnat participant**

**SEXE**



**EDAT**



**TREBALL**



	Home	Dona	ns/nc
n	17	34	13
%	26,56%	53,13%	20,31%

	Fins a 24	entre 25 i 30	entre 31 i 35	més de 35	ns/nc
n	20	14	5	15	10
%	31,25%	21,88%	7,81%	23,44%	15,63%

	No treballen	< 12 h	entre 12 i 25 h	> 25 h	ns/nc
n	5	13	17	16	13
%	7,81%	20,31%	26,56%	25,00%	20,31%

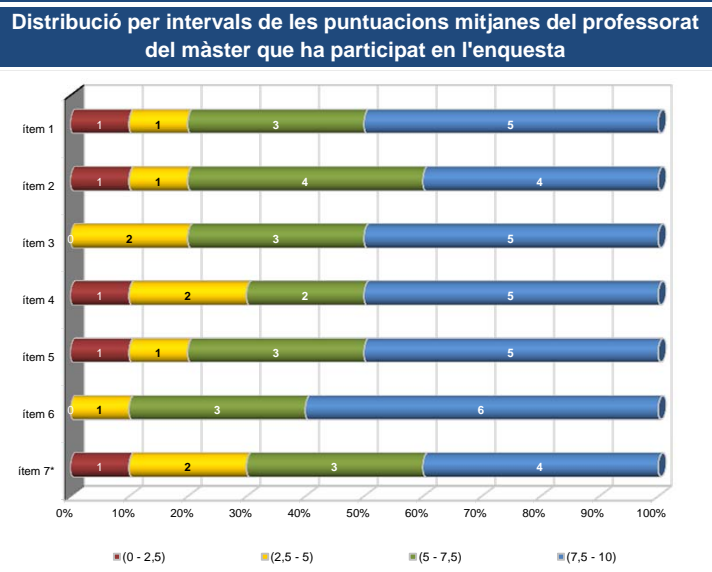
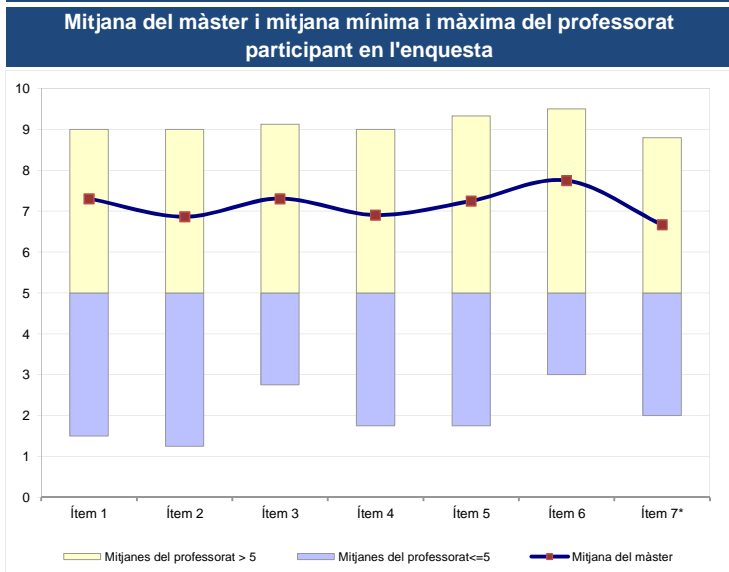
Edat mitjana: 29,3 anys      mínima: 0 anys  
 màxima: 51 anys

Curs 2011 - 2012  
**2n semestre**

Alumnat matriculat en els grups participants: **167**  
 Nombre d'enquestes emplenades: **52**

Percentatge de resposta **31,14%**

**Gràfics de mitjanes**

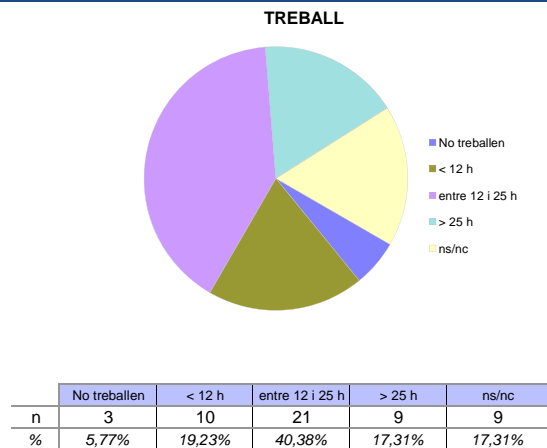
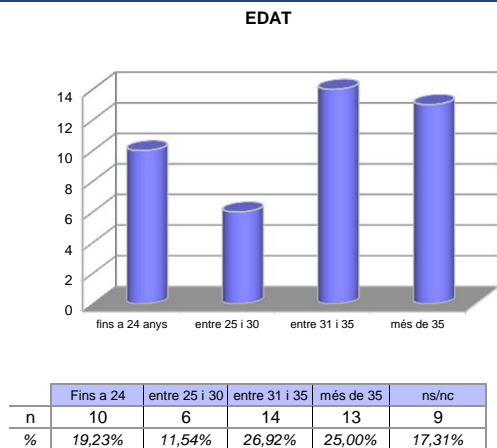
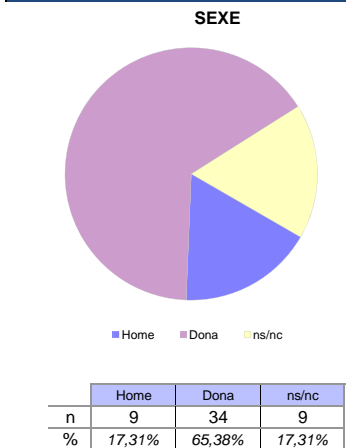


\*Aquest ítem no sempre té resposta atès que és un ítem condicional

**Taula de freqüències de les respostes (%)**

	nc	Escala de valoració										Mitjana	Desviació	
		0	1	2	3	4	5	6	7	8	9			10
1 En general, estic satisfet/a amb l'activitat docent duta a terme pel/per la professor/a de l'assignatura	n 0	1	4	1	0	1	2	3	8	8	18	6	7,31	2,68
2 La manera de desenvolupar l'activitat docent aconsegueix motivar l'alumnat	n 0	1	4	2	2	2	1	8	4	6	14	8	6,87	2,93
3 Transmet amb claredat els continguts de l'assignatura	n 0	0	3	2	0	3	2	3	11	3	18	7	7,31	2,54
4 La metodologia desenvolupada en l'assignatura ha estat adequada	n 0	1	5	2	0	1	3	5	8	6	13	8	6,90	2,92
5 El material d'estudi i de consulta proposat (bibliografia, documents, recursos didàctics, etc.) ha estat útil per a l'aprenentatge de l'assignatura	n 0	2	3	1	0	1	2	6	8	5	14	10	7,25	2,81
6 Manté un bon clima de comunicació amb l'alumnat i es mostra assequible per correu electrònic, campus virtual o personalment	n 0	0	3	1	2	2	1	2	7	4	14	16	7,75	2,67
7 (En cas que n'hàgiu fet) Les activitats proposades pel professor/a al Campus Virtual han estat útils en el procés d'aprenentatge de l'assignatura	n 10	3	4	1	0	1	2	2	5	7	13	4	6,67	3,22

**Resum de les dades identificadores de l'alumnat participant**



Edat mitjana: 32,7 anys      mínima: 22 anys  
 màxima: 52 anys