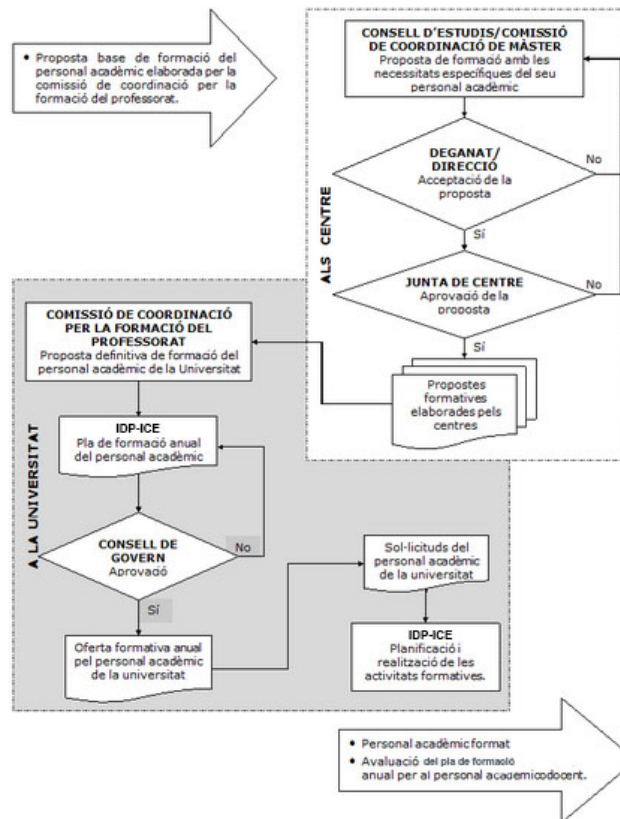

 UNIVERSITAT DE BARCELONA	Tipus: Procés Transversal	Títol: Formació del professorat acadèmic i investigador	
	Codi: FPT- D42a	Versió 01	Pàgina 1 de 4

	Nom i cognoms	Càrrec	Unitat o Servei	Data
Redactat Per:	Carme Panchón Iglesias	Directora adjunta	Institut de Desenvolupament Professional-ICE	12/2019
Revisat Per:	Teresa Pagés Costas	Cap de la Secció Universitat	Institut de Desenvolupament Professional-ICE	12/2019
Aprobat Per:	Xavier M. Triadó Ivern	Director	Institut de Desenvolupament Professional-ICE	12/2019
Històric	Versió	Data	Tipus canvi	
	01	12/2019	Redacció de la fitxa de procés	

Diagrama de Flux:




 UNIVERSITAT DE BARCELONA	Tipus: Procés Transversal	Títol: Formació del professorat acadèmic i investigador	
	Codi: FPT- D42a	Versió 01	Pàg i n a 2 de 4

Missió del procés	Gestionar el procés de formació del professorat acadèmic i investigador: recollida de les necessitats formatives relacionades amb l'activitat docent del personal acadèmic, elaboració de les propostes de formació i avaluació l'adequació d'aquestes una vegada realitzades.		
Entrades	Llistat necessitats professorat del centre	Sortides	Document de revisió de les necessitats de formació del PDI Llistat cursos IDP-ICE: Llistat cursos/PDI assistents a l' Espai VSMA (Agència de polítiques i de qualitat (APQUB) taula E46
Parts interessades pertinents al procés	Vicerektorat de Personal Docent i Investigador Vicerektorat de Docència Vicerektor de Doctorat i Promoció de la Recerca Degans, Coordinadors de formació dels centres, PDI i administració dels centres Escola de Doctorat de la UB Àrea de recursos humans de la UB Escola d'Administració Pública de Catalunya AQU Catalunya (AQU) Consell de coordinació de Formació de Centres	Normativa Directrius Guies	Legislació universitària: http://www.ub.edu/acad/noracad/Legislacio.html Normativa institucional UB: Estatut UB , Normativa acadèmica dels centres Reglament de l'Institut de Desenvolupament Professional-ICE (IDP-ICE) Manual d'avaluació docent UB

Responsabilitats

<i>Director de l' Institut de Desenvolupament Professional-ICE</i>	Responsable del procés
<i>Cap de la Secció d'Universitat de l'IDP-ICE</i>	Gestionar el procés, la documentació, el manteniment dels indicadors, i la revisió periòdica del procés. Analitzar les necessitats de formació del professorat i dissenyar les propostes d'actuació que es considerin adients
<i>Tècnics de la Secció d'Universitat de l'IDP-ICE</i>	Revisió periòdica del procés
<i>Deganats dels centres</i>	Vetllar per al desenvolupament i supervisió del procés en el seu centre
<i>Coordinadors de formació de centre</i>	Revisió periòdica

Fases principals del procés	Què	Com	Qui	Quan/terminis
	Aprovació del pla anual de formació de la UB	Reunió Junta Directiva l'IDP-ICE	Junta Directiva	Anual
	Aprovació Directrius generals que regulen l'activitat de l'institut i memòria	Reunió Consell de Direcció de l'IDP-ICE	Consell de Direcció de l'IDP-ICE	Anual
	Analitzar les necessitats de formació del professorat i dissenyar les propostes d'actuació que es considerin adients	La proposta base s'envia al coordinador de formació dels centres	IDP-ICE	Anual
	Proposta de cursos	Elaborar una proposta de les necessitats del professorat als centres	Comissió de coordinació de formació del professorat	Anual

 UNIVERSITAT DE BARCELONA	Tipus: Procés Transversal	Títol: Formació del professorat acadèmic i investigador	
	Codi: FPT- D42a	Versió 01	Pàg i n a 3 de 4

	Aprovació del pla de formació del centre	Enviament del llistat de les necessitats de formació del centre un cop aprovat a la comissió de la formació del professorat de la UB	Junta del Centre	Anual
	Sol·licitud de formació	Online (aplicatiu gestió IDP-ICE)	Coordinadors de formació dels centres	A mesura que es programen
	Revisió i seguiment de les activitats	A través d'un aplicatiu, elaborar l'informe global de seguiment de les activitats i propostes de millora	Comissió de coordinació de formació del professorat	A mesura que es realitzen
	Inscripció a la formació	Cada professor fa una sol·licitud de formació de forma individual	Professorat UB	A mesura que es programen
	Llistat de professorat del centre que ha fet cursos a l'IDP-ICE	Llistat a l'Espai VSMA enviat anualment per l'IDP-ICE a l'APQUB	IDP-ICE	Anualment
	Revisió del procés	Secció Universitat de l'IDP-ICE (recollit a la memòria anual)	IDP-ICE	Anualment

Informació documentada associada al procés	Documentació	Ubicació	Gestor
	Memòria anual Institut de Desenvolupament Professional -ICE	Web ICE-IPD	IDP-ICE
	Doc. de detecció de necessitats del PDI	Web ICE-IDP Model formulari	IDP-ICE
	Llistat activitats de formació IDP-ICE pel professorat d'universitat	Web IDP-ICE	IDP-ICE
	Llistat dels cursos IDP-ICE per centre/professorat	Espai VSMA taula E46	APQUB
	Llistat dels coordinadors de formació als centres	Web ICE-IDP	IDP-ICE
	Document Sistema Intern de Garantia de Qualitat Plans Formació IDP-ICE (SIGQ)	Web ICE-IDP	IDP-ICE
	Document enquestes seguiment i transferència formació	Web IDP-ICE	IDP-ICE
	Document competències docents	Web IDP-ICE	IDP-ICE
	Llistat formadors	(fer arribar a l'APQUB)	IDP-ICE
	Memòria Pla i programes formació	http://www.ub.edu/idp/web/sites/default/files/docs/plaformacioub_idp2019_21.pdf http://www.ub.edu/idp/web/sites/default/files/docs/plaformacioub2017.pdf http://www.ub.edu/idp/web/sites/default/files/docs/pla_de_formacio_ub_2018_2.pdf	IDP-ICE
	Aplicatiu de gestió de cursos	Web IDP-ICE	IDP-ICE

Indicadors associats al procés (recollits a la memòria anual)	Codi	Denominació	Acceptació	Meta
	D42-la	Cursos de Formació per al professorat UB de nova incorporació	50%	75%
	D42-lb	Matrícula del professorat de la UB als cursos de l'IDP-ICE	50%	60%
	D42-lc	Satisfacció del PDI amb la formació rebuda	90%	95%



D42-ld	Satisfacció del PDI amb els formadors	90%	95%
D42-le	Transferència de la formació rebuda (en relació als recursos i suport disponible)	45%	60%
D42-lf	Indicadors avaluació rendiment de la formació	75%	90%
D42-lg	Indicadors avaluació èxit de la formació	90%	95%
D42-lh	Impacte formació (percepció)	65%	75%
D42-li	Impacte formació (real)	No s'ha fet	50%