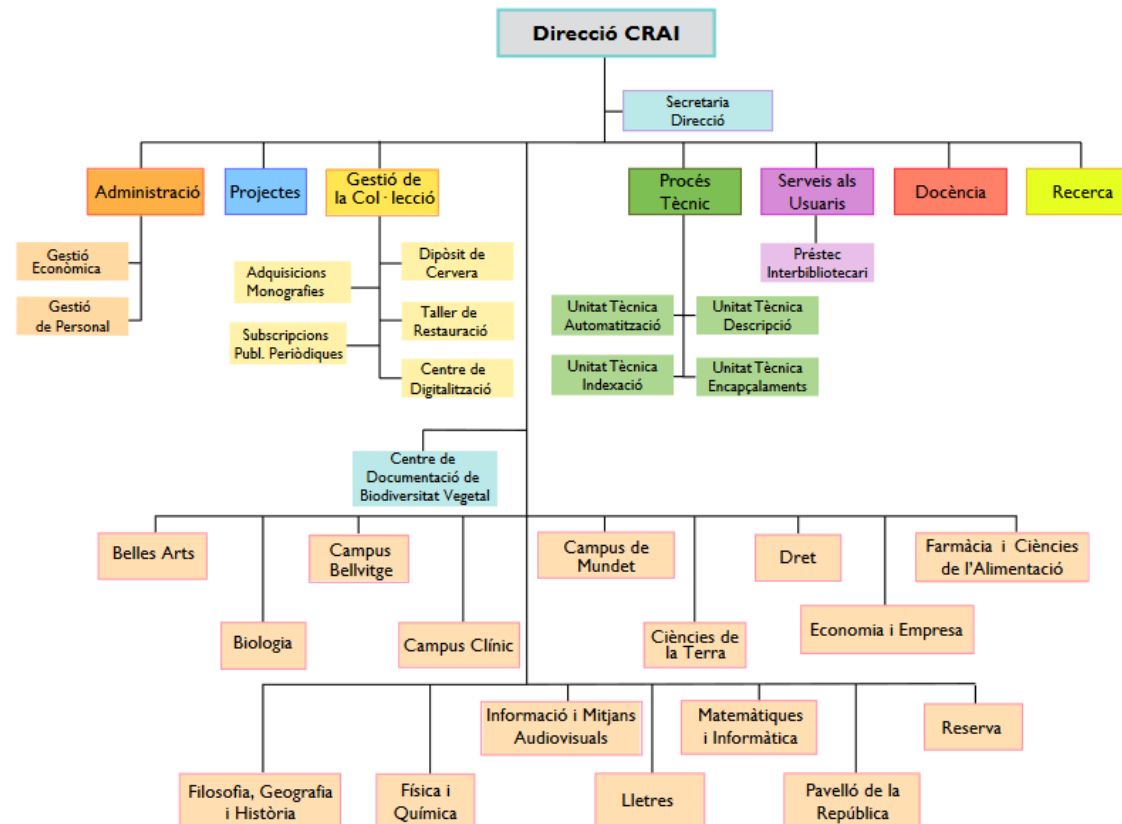

 UNIVERSITAT DE BARCELONA	Tipus: Procés Transversal	Títol: Serveis de Suport a la Docència (Campus Virtual i CRAI)	
	Codi: FPT_D51	Versió 01	Pàgina 1 de 4

	Nom i cognoms	Càrrec	Unitat o Servei	Data
Redactat Per:	Mireia Casas Escribano	Responsable	Centre de Recursos per a l'Aprenentatge i la Investigació (CRAI)- Unitat de Docència	
Revisat Per:	Judit Casals Parladé	Directora	Centre de Recursos per a l'Aprenentatge i la Investigació (CRAI)	
Aprovat Per:	Amelia Díaz Álvarez	Vicerectora	Vicerektorat d'Ordenació Acadèmica i Qualitat (VOAQ)	
Històric	Versió	Data	Tipus canvi	
	01	01/2020	Redacció fitxa del procés	

Organigrama CRAI:




 UNIVERSITAT DE BARCELONA	Tipus: Procés Transversal	Títol: Serveis de Suport a la Docència (Campus Virtual i CRAI)	Pàgina 2 de 4
	Codi: FPT_D51	Versió 01	


Missió del procés	Planificació, gestió i elaboració de serveis i eines de suport a la docència i als docents		
Entrades	Necessitats de recursos docents Consultes, suggeriments o queixes dels estudiants Consultes, suggeriments o queixes dels docents Incorporació de noves tecnologies i adaptació a l'EEEs Necessitats de formació (professorat) Necessitats i expectatives en recursos i serveis (professorat) Necessitats de cooperació en l'àmbit de la docència (aliats)	Sortides	Campus Virtual UB (portal) Informes agregats sobre enquestes de l'alumnat Suport als docents: <ul style="list-style-type: none"> ▪ Suport al Campus Virtual ▪ Assessorament en eines TAC i TIC (espai TÀCTIC) ▪ Elaboració de materials docents ▪ Suport en les eines de la carpeta docent Eina CEL per a la gestió dels cursos i usuaris del Campus Virtual UB, i en la publicació dels recursos docents al repositori institucional . Formació docent a mida : funcionalitats de la plataforma docent (coordinat amb IDP-ICE)
Parts interessades pertinents al procés	PDI, PAS i Estudiants Deganats de centre Vicerectorat de Docència (VD) L'Àrea de Tecnologies de la Informació i les Comunicacions (ATIC) (Àrea de desenvolupament) Institut de Desenvolupament Professional (IDP-ICE) Recerca, Innovació i Millora de la Docència i l'Aprenentatge (RIMDA)	Normativa Directrius Guies	Normativa: Línies de política docent (intranet) Normativa: Avaluació (intranet) Normativa: Millora Innovació Docent (intranet) Estatut UB Normativa acadèmica dels ensenyaments de la UB Llicències d'ús (proveïdors) Pla estratègic del CRAI

Responsabilitats

<i>Vicerectorat d'Ordenació Acadèmica i Qualitat (VOAQ)</i>	Responsable del procés: Establir criteris per dur a terme les accions per garantir la gestió i utilització d'eines de suport a la docència
<i>Directora i Responsable del Centre de Recursos per a l'Aprenentatge i la Investigació (CRAI)-Unitat de Docència</i>	Definir les accions necessàries per garantir la gestió i utilització de les eines de suport a la docència i establir accions per millorar el procés Revisió periòdica del procés
<i>Personal de Centre de Recursos per l'Aprenentatge i la Investigació (CRAI)-Unitat de Suport a la Docència</i>	Suport, assessorament i elaboració de les eines de suport a la docència i als docents Coordinació amb el personal d'ATIC i IDP-ICE la gestió i utilització de les eines Elaboració de manuals d'avaluació de l'activitat docent i revisió de les millores Proposar els canvis i millores en la gestió del procés
<i>Degans i òrgans de govern als centres</i>	Vetllar per al desenvolupament i supervisió del procés en el seu centre. Proposar els canvis i millores en la gestió del procés

 UNIVERSITAT DE BARCELONA	Tipus: Procés Transversal	Títol: Serveis de Suport a la Docència (Campus Virtual i CRAI)	Pàgina 3 de 4
	Codi: FPT_D51	Versió 01	

Fases principals del procés	Què	Com	Qui	Quan/terminis
	Planificació			
	Planificar l'estratègia	Establir criteris per dur a terme la planificació del suport a la docència	VOAQ / VD	Cada 4 anys
	Planificar les eines de suport al docent	Coordinació amb IDP-ICE i ATIC de les eines que necessiten els docents (a través de sol·licituds arribades des del punt de suport a la docència o el Servei d'Atenció als Usuaris (S@U))	CRAI-Unitat de Docència ATIC IDP-ICE	Anual
	Planificació de materials de suport	Coordinació amb IDP-ICE i ATIC de les eines que necessiten els docents (a través de necessitats detectades a través del punt de suport a la docència o el Servei d'Atenció als Usuaris (S@U))	CRAI-Unitat Docència ATIC IDP-ICE	Anual
Execució				
	Suport al campus Virtual	Donar suport en la gestió i utilització del <u>Campus Virtual UB</u> . Oferir formació a mida sobre les funcionalitats de la plataforma docent en sessions/tallers, certificades per l' IDP-ICE. Creació d'un portal del Campus Virtual, en coordinació amb personal d'ATIC i l'IDP-ICE, on es troba tota la informació existent sobre la plataforma docent de la UB, com és el calendari d'actuacions planificades per manteniment, tutorials i guies d'ús, formació, etc. Resolució de consultes, dubtes, incidències, etc., a través del Punt de Suport a la Docència als centres (ubicats a la CRAI-Biblioteca) o el punts d'Atenció als Usuaris (S@U) <u>formulari on-line</u> .	CRAI-Unitat de Docència ATIC IDP-ICE	Periòdicament
	Suport espai TÀCTIC (eines d'assessorament)	Creació d'un portal web, " <u>Espai del Tàctic</u> ", amb l'oferta d'eines TIC (Tecnologies de la Informació i la Comunicació) i TAC (Tecnologies de l'Aprenentatge i el Coneixement), i una secció de píndoles formatives i un portafoli digital de materials elaborats des del servei de Suport a la Docència	CRAI-Unitat de Docència ATIC	Periòdicament
	Elaboració de materials docents	Oferir al professorat de la UB suport i assessorament en <u>materials docents</u> (portal web)	CRAI-Unitat de Docència	Periòdicament
	Suport en les eines de la carpeta docent	Posar a la disposició del professorat de la UB un conjunt d'eines al seu Espai Personal UB per tal de facilitar l'accés i la gestió de la informació en relació a les <u>eines de la carpeta docent</u> així com l'elaboració de	CRAI-Unitat de Docència ATIC IDP-ICE RIMDA	Contínuament

 UNIVERSITAT DE BARCELONA	Tipus: Procés Transversal	Títol: Serveis de Suport a la Docència (Campus Virtual i CRAI)	
	Codi: FPT_D51	Versió 01	Pàgina 4 de 4

		guies i materials d'ajuda. També s'atenen totes les consultes arribades al S@U-Servei d'Atenció als usuaris del CRAI o a CRAI-Unitat de Docència		
	Formació al professorat	Coordinant cursos de formació docent a mida: funcionalitats de la plataforma docent (coordinat amb IDP-ICE) depenent de les necessitats detectades	CRAI-Unitat de Docència IDP-ICE	A mida de les necessitats detectades
	Revisió			
	Revisió	Mitjançant la detecció i revisió de les necessitats de recursos docents i dubtes arribades a través del S@U, a CRAI-Unitat de Docència, dels Punts de Suport a la Docència als centres i les enquestes de satisfacció dels estudiants s'elaboren materials d'ajuda, manuals, eines de suport, i altres documents de suport	CRAI-Unitat de Docència	Periòdicament
	Bones pràctiques docents i recursos tecnològics	Col·laboració amb IDP-ICE per ampliar la informació i afegir recursos al portal TIC-TAC amb materials de bones pràctiques docents, i al Rebot IDP-ICE	CRAI-Unitat de Docència IDP-ICE	Contínuament
Publicació al repositori digital	Publicació al repositori de la UB: Repositori digital on els membres de la UB poden difondre les seves publicacions (material docent i acadèmic)	CRAI-Unitat de Docència	Contínuament	

Informació documentada associada al procés	Documentació	Ubicació	Gestor
	Projecte de Metodologies actives i TIC (portal PDI): Col·laboració amb varies unitats i serveis UB per donar suport al docent	Web UB Xarxa pel desenvolupament	varis
	Eines de suport a la docència	Web CRAI	CRAI
	Materials docents	Web CRAI	CRAI
	Suport eines carpeta docent	Web CRAI	CRAI
	Recursos i serveis per al professorat en la tasca docent	Web UB (Intranet)	Entorns web
	Documentació, normativa i informació sobre la qualitat i l'avaluació de la docència	Web UB (intranet)	Entorns web
	Portal de Bones pràctiques docents (col·laboració CRAI)	Web IDP-ICE	IDP-ICE

Indicadors associats al procés	Codi	Denominació	Acceptació	Meta (objectiu desitjat)
	PTD51a	Quadre de comandament CRAI – Procés Suport a la Docència	-	-