



LA PREVISIÓN SOCIAL COMPLEMENTARIA EN CATALUÑA

¿Disponemos de una fotografía de la situación actual?

Instrumentos y marco de referencia

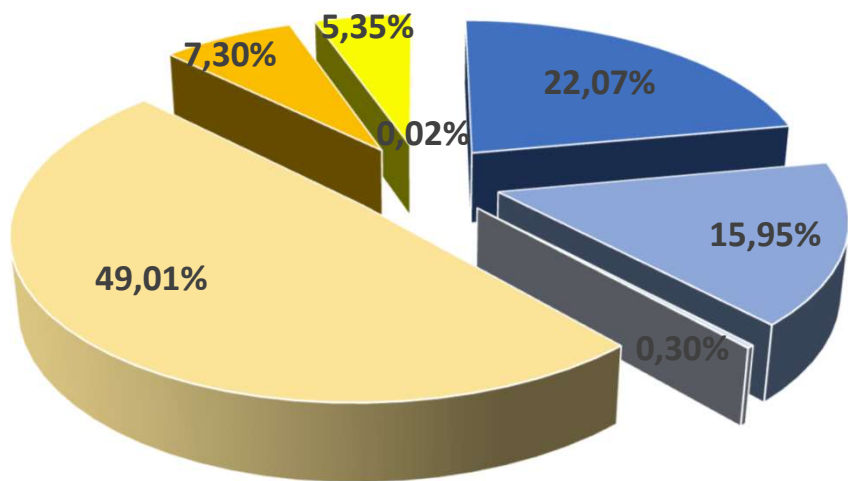
	Instrumentos
Pilar II	Planes de Pensiones de Empleo
	Seguros Colectivos
	Planes de Previsión Social Empresarial
Pilar III	Planes de Pensiones: Asociados Individuales
	Planes Asegurados
	Contratos Mutualidades de Previsión Social
	Seguros de Dependencia

Fuente: Informe Estadístico de Instrumentos de Previsión Social Complementaria. DGSFP

 DATOS 2019	Instrumentos	Patrimonio
Pilar II	Planes de Pensiones de Empleo	35.786.000.000 (22,07%)
	Seguros colectivos	25.872.980.934 (15,95%)
	Planes de Previsión Social Empresarial	488.013.547 (0,30%)
	Total Pilar II	62.146.994.481 (38,32%)
Pilar III	Planes de Pensiones: Asociados: 880.000.000 Individuales: 78.594.000.000	79.474.000.000 (49,01%)
	Planes Asegurados	11.830.706.000 (7,30 %)
	Contratos Mutualidades de Previsión Social	8.680.203.142 (5,35%)
	Seguros de Dependencia	29.851.666 (0,02%)
	Total Pilar III	100.014.760.808 (61,68%)
	Total Pilar II y Pilar III	162.161.755.289
	% s/PIB	13,03%

Fuente: Informe Estadístico de Instrumentos de Previsión Social Complementaria. 2019 y avance 2020. DGSFP

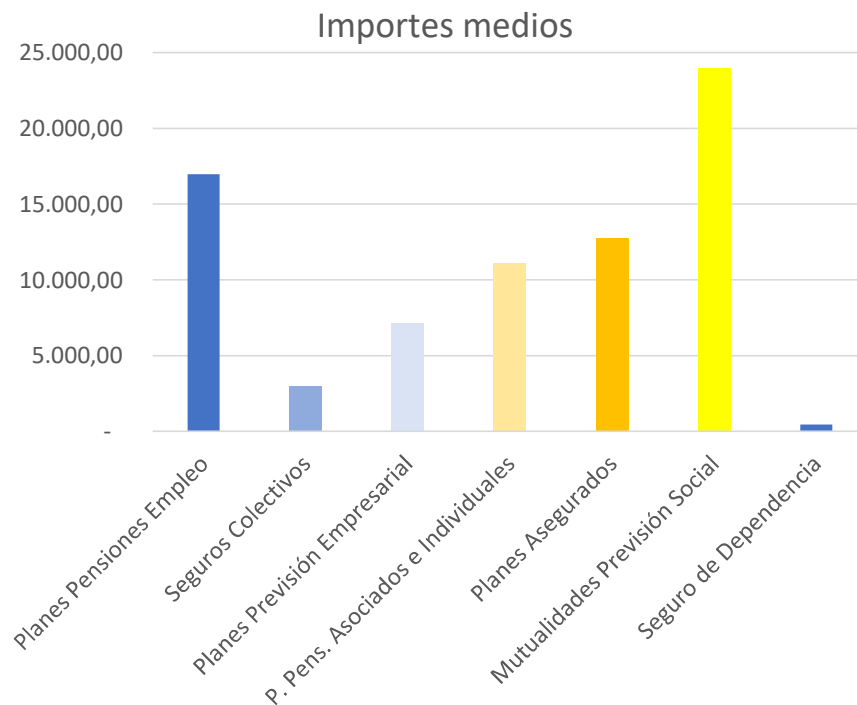
Instrumentos de Previsión Social Complementaria. España 2019



- Planes Pensiones Empleo
- Seguros Colectivos
- Planes Previsión Empresarial
- P. Pens. Asociados e Individuales
- Planes Asegurados
- Mutualidades Previsión Social
- Seguro de Dependencia



UNIVERSITAT DE BARCELONA




Observatorio de los Sistemas Europeos de Previsión Social Complementaria

Otros puntos a destacar:

- El patrimonio acumulado en Previsión Social Complementaria en España para el año 2019 es de 162.160.755.289€. El importe de las pensiones públicas pagado para este mismo año asciende a 139.765.866.151,8€.
- De todos los instrumentos analizados, el que tiene una mayor cuantía acumulada son los Planes de Pensiones, 71,08% del total (115.260.000.000 €) entre los distintos tipos de planes. Dicha cifra representa el 9,26% del PIB español (Planes individuales: 6,31%, Planes de Empleo: 2,88% y Planes Asociados: 0,07%)

¿Podemos reproducir este esquema para Cataluña?

En estos momentos **NO**. No hay información pública accesible que nos permita replicar dicho esquema.

	Instrumentos	Patrimonio
Pilar II	Planes de Pensiones de Empleo	<p>Se puede realizar una aproximación a través de la información de INVERCO pero se requiere del <u>número de partícipes de cada plan para cada CCAA</u>. En el caso de Cataluña de momento no disponemos de dicha información.</p> <ul style="list-style-type: none"> • El Observatorio está trabajando para firmar convenios de colaboración con los diferentes sindicatos. • Encuestas a las Entidades Gestoras.
	Seguros colectivos	Informe de ICEA distingue por CCAA y provincias las primas pagadas pero no patrimonio acumulado.
	Planes de Previsión Social Empresarial	
Pilar III	Planes de Pensiones (Asociados e Individuales)	<ul style="list-style-type: none"> • En relación a los asociados información de INVERCO pero no por CCAA. • <i>“La inversión en Planes de Pensiones Individuales por CCAA y provincias”</i> publicado por el Observatorio INVERCO en 2019 con información de 2018. Pendiente próxima actualización.
	Planes Asegurados	
	Mutualidades Previsión Social Mutualidades y otras entidades aseguradoras inscritas en el registro de la Generalitat de Catalunya	<p>Deben añadirse la información proporcionada por la Direcció General de Política Financera, Assegurances i Tresor.</p>
	Seguros de Dependencia	



Preguntas pendientes de respuesta:

- ¿Cuál es el patrimonio acumulado en Previsión Social Complementaria en Cataluña para el año 2019?
- ¿Qué porcentaje representa de los 162.160.755.289€ acumulados en todo el territorio español?
- ¿El patrimonio acumulado en Previsión Social Complementaria en Cataluña representa también el 13,03% del PIB catalán?
- ¿Siguen siendo los Planes de Pensiones, de entre todos los instrumentos, los que acumulan mayor patrimonio en Cataluña?
- ¿El ahorro medio sigue la misma ordenación por instrumentos?



Libro Blanco de la Previsión
Social en Cataluña

