

Sesgo de género en inversión

Elisa Ricón Holgueras
Directora general

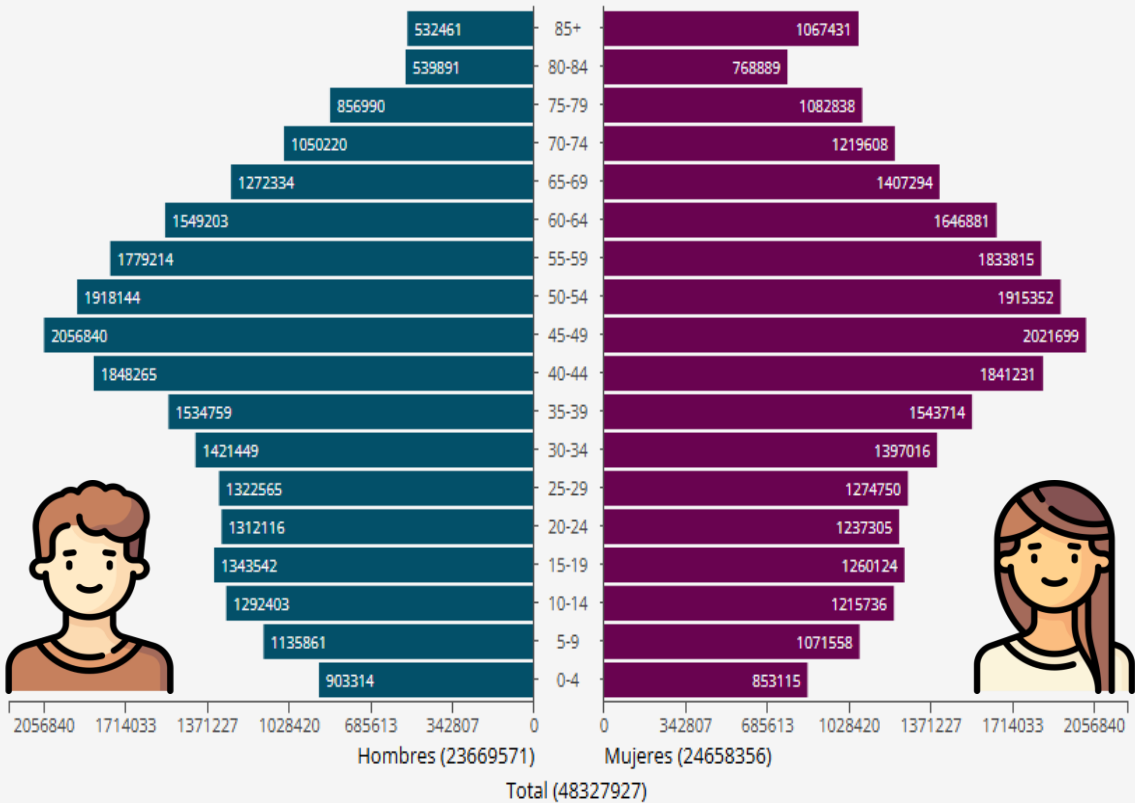
6 de marzo de 2025





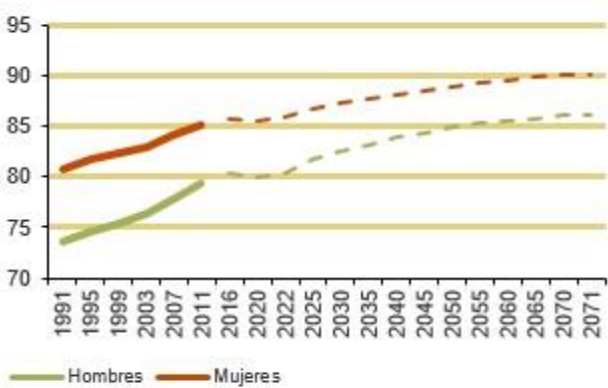
1. Más longevas, más numerosas

Pirámide de población de España (ES). Año: 2023. Habitantes. Datos provisionales.



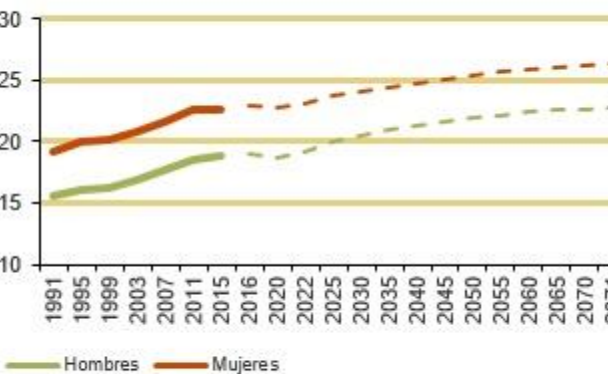
Años	% mujeres
0-4	48,57%
5-9	48,54%
10-14	48,47%
15-19	48,40%
20-24	48,53%
25-29	49,08%
30-34	49,57%
35-39	50,15%
40-44	49,90%
45-49	49,57%
50-54	49,96%
55-59	50,76%
60-64	51,53%
65-69	52,52%
70-74	53,73%
75-79	55,82%
80-84	58,75%
85+	66,72%

Esperanza de vida al nacimiento (años)



Fuente: Proyecciones de población. INE. Hipótesis de mortalidad en España. Tablas de mortalidad proyectadas 2022-2071. Esperanza de vida por edad y sexo

Esperanza de vida a los 65 años (años)

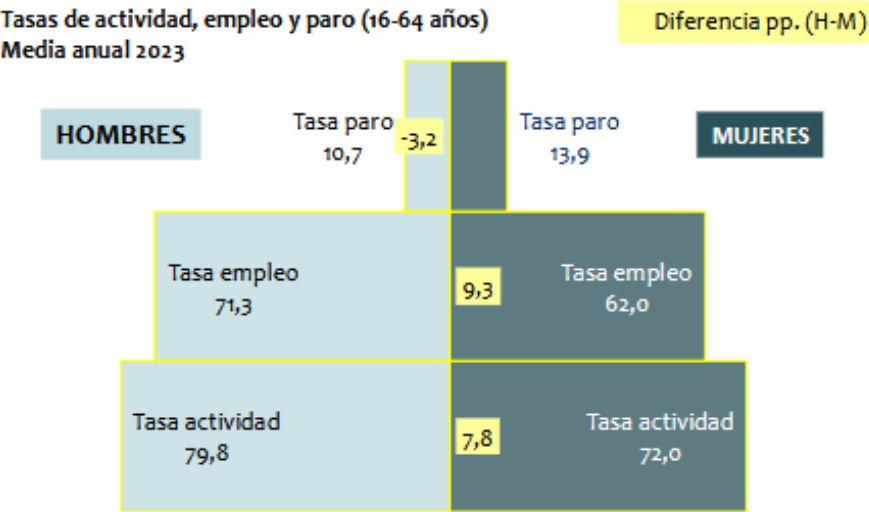


Fuente: Proyecciones de población. INE. Hipótesis de mortalidad en España. Tablas de mortalidad proyectadas 2022-2071. Esperanza de vida por edad y sexo

Brecha de género (M-H)	2022	2035 (est.)	2071 (est.)
Esperanza de vida al nacer	5,5 años	4,5 años	4 años
Esperanza de vida a los 65 años	4 años	3,5 años	4 años

2. Menos incorporadas al mercado de trabajo, más temporalidad y menores salarios

Participación en el mercado de trabajo



2.063,2 € /mes

Mujeres	Zona alta	25,7%
	Zona media	34,6%
	Zona baja	39,7%

Salario

≠19,6%

Más de 2.548€

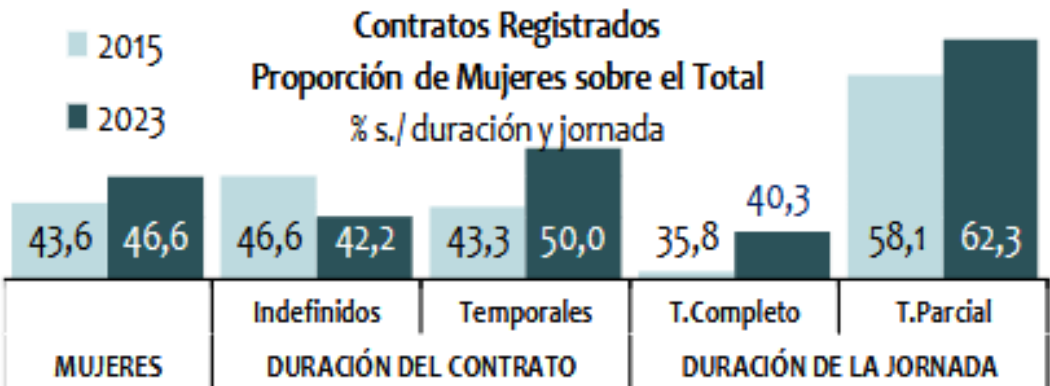
Menos de 1.534€



2.467,9 € /mes

Hombres	Zona alta	34,0%
	Zona media	45,0%
	Zona baja	21,0%

Temporalidad

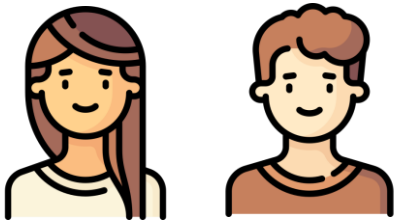
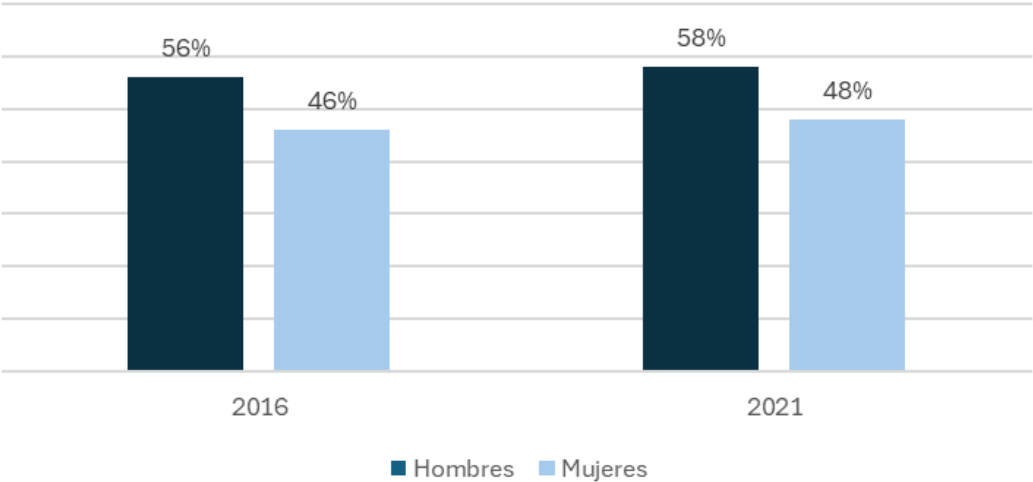




	Hombres	Mujeres	Diferencia (H-M/M)
Pensión de jubilación media	1.717,00	1.194,43	43,8%
Pensión de jubilación media (nuevas altas)	1.672,36	1.406,44	18,9%
Pensión de jubilación media - autónomos	1.120,58	841,91	33,1%
Pensión de jubilación media- autónomos (nuevas altas)	1.205,70	1.050,96	14,7%

4. Competencias financieras y autoconcepto financiero más bajos

% promedio de aciertos a 3 preguntas sobre inflación, interés compuesto y diversificación



Respuestas NS/NC

16%

9%

% respuestas incorrectas

34%

32%

Autopercepción baja / muy baja

52%

42%

Autopercepción alta/muy alta

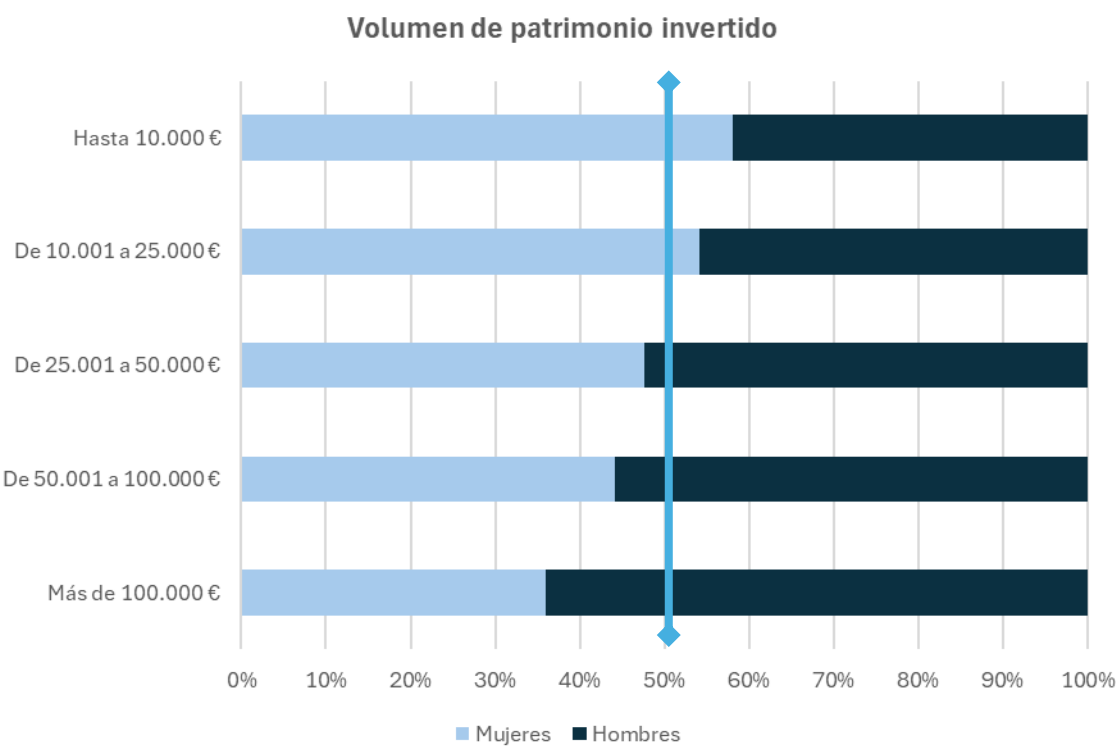
6%

10%

VIII Barómetro del ahorro INVERCO: De quienes responden “NS/ NC”, el 57,4% son mujeres.



Partícipes de Planes de Pensiones (Total sistemas: empleo, asociado e individual)				
Tramo edad	HOMBRES	MUJERES	TOTAL	% (Mujeres)
De 0 a 20 años	298.406	209.078	507.484	41,2%
De 21 a 25 años	341.883	274.664	616.547	44,5%
De 26 a 30 años	765.352	618.528	1.383.880	44,7%
De 31 a 35 años	936.443	743.806	1.680.249	44,3%
De 36 a 40 años	926.677	708.957	1.635.634	43,3%
De 41 a 45 años	855.302	665.429	1.520.731	43,8%
De 46 a 50 años	588.659	483.577	1.072.236	45,1%
De 51 a 55 años	303.634	232.128	535.762	43,3%
De 56 a 60 años	144.170	119.348	263.518	45,3%
De 61 a 65 años	71.443	62.319	133.762	46,6%
De 66 a 70 años	31.432	19.749	51.181	38,6%
Más de 70 años	5.000	2.664	7.664	34,8%
Total	5.268.401	4.140.247	9.408.648	44,0%



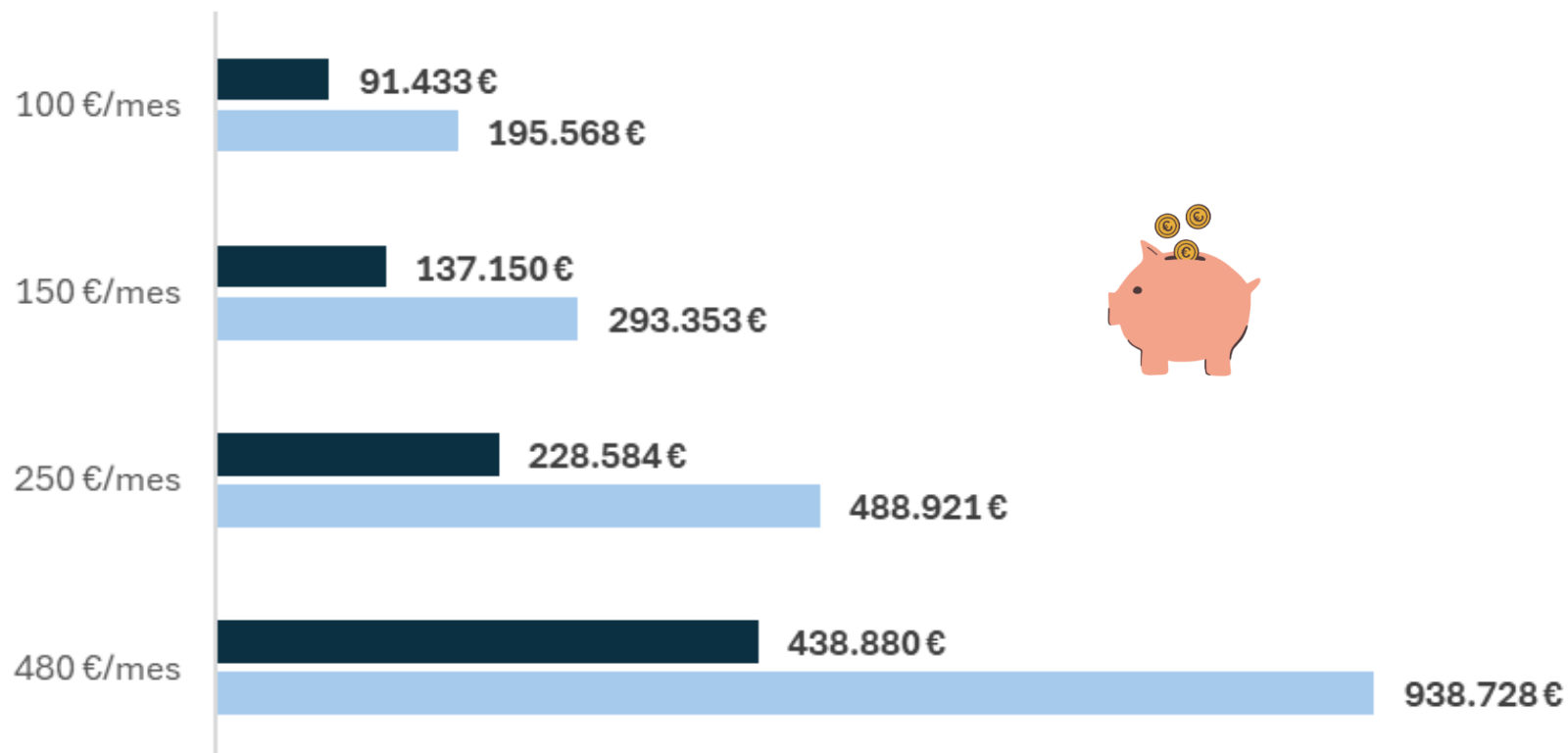
Fuente: **VIII Barómetro del ahorro INVERCO**
Universo: Población Española mayor de edad
Ámbito: Nacional
Tamaño de la muestra: 1.800 encuestas panelizadas
Diseño muestral: Aleatorio Simple sin reposición
Error de muestreo: +/- 2,8% para un intervalo de confianza del 95%
Metodología de recogida de información: Panel online Fechas del trabajo de campo: Septiembre de 2023

6. Más conservadoras en las inversiones

Capital acumulado al finalizar una carrera completa de cotización (38 años)

% de mujeres por perfiles de inversión		
	Mujeres	Hombres
Dinámico	39,40%	60,60%
Moderado	47,80%	52,20%
Conservador	52,50%	47,50%

Límite de aportación a Planes de Pensiones para autónomos



- 3.30% Rentabilidad anual promedio de Planes de Pensiones 20 años (conjunto de sistemas y vocaciones inversoras)
- 6.50% Rentabilidad anual en el plazo de 20 años – Planes de Pensiones Individuales Renta variable 20 años

